



النشاط العلمي خامس إبتدائي

الحصة 3-4 : التكاثر الجنسي عند النباتات

Leçon 4-3 : La reproduction sexuée chez les plantes

الأستاذ : بحسينة نجيب

الفهرس

I- أهداف الدرس

II- الملاحظات

III- الأنشطة

1-3 / نشاط 1

2-3 / نشاط 2

3-3 / نشاط 3

IV- التمارين التطبيقية

1-4 / تمرين 1

2-4 / تمرين 2

V- المعجم

I- أهداف الدرس

- أتعرف أجزاء الزهرة
- أستنتج دورها في التكاثر الجنسي للنباتات.
- أبين أهمية الأبر في تكاثر النباتات جنسياً.

II- الملاحظات

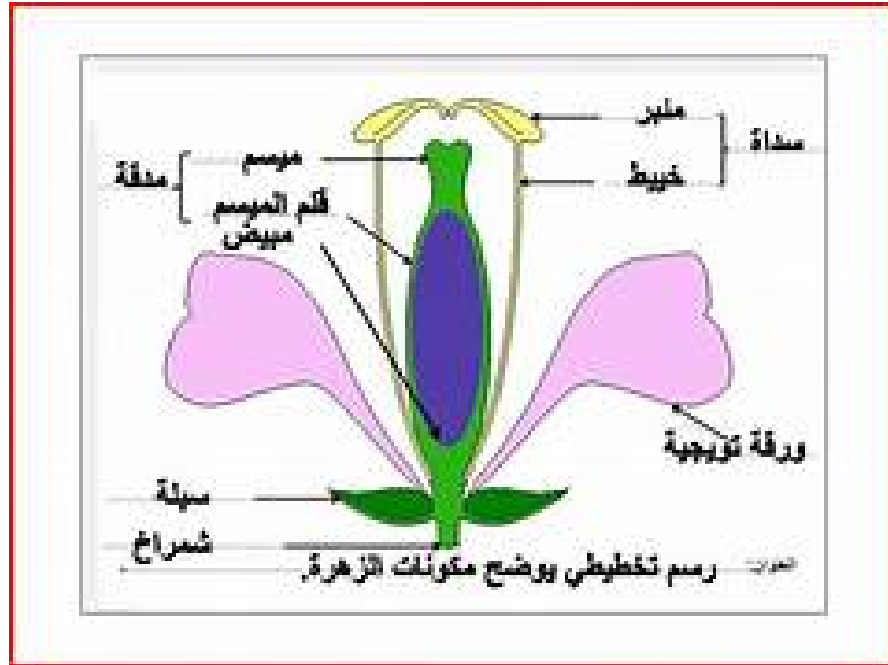
- 1- قطف معاد زهرة لإشباع فضوله حول مكوناتها فانتبه إلى تنوعها واختلافها وبدأ يتساءل عن أدوارها.
- 2- لمس تلميذ زهرة بحديقة المدرسة فالتصق بيده غبار أصفر فتساءل عن دوره وأهميته.



III- الأنشطة

1-3/ نشاط 1

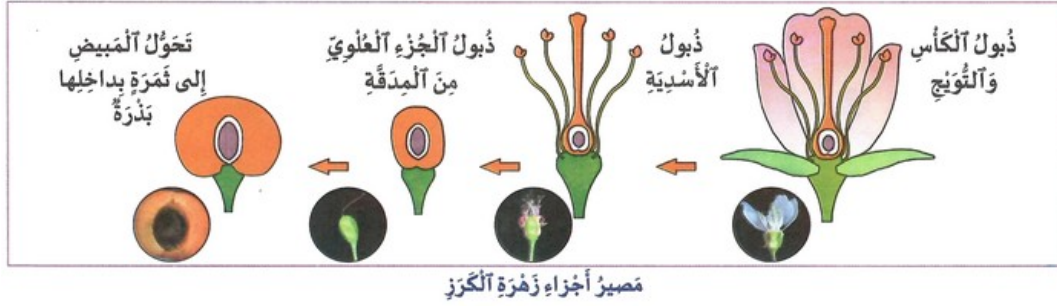
1- أقوم بتشريح زهرة :



تلاحظ بالمكبر عناصر دقيقة بالمبيض تسمى ببيضات وغبار أصفر على المئبر يسمى حبوب اللقاح.

2-3/ نشاط 2

1- ألاحظ الوثيقة لأتعرف مصير أجزاء زهرة الكرز، وأعبر شفها :



3-3/ نشاط 3

1- ألاحظ نتائج تجربة قام بها متخصصون وأعبر شفهيًا. ثم أملأ الجدول :

تجربة 2	تجربة 1	تجربة شاهد	
<p>بئر الأسدية</p>	<p>رش حبات لقاح زهرة خزامى أخرى</p> <p>بئر الأسدية</p>	<p>سترار قوب خفيف يمنع حبات اللقاح من الدخول</p> <p>حبات اللقاح</p> <p>سداة</p> <p>مدقة</p>	ما قام به ألباحث
<p>عدم نضج الثمرة وغياب البذور</p>	<p>ثمرة ناضجة بها بذور</p>	<p>ثمرة ناضجة بها بذور</p>	النتيجة
			إستنتاج

IV- التمارين التطبيقية

1-4/ تمرين 1

1- أملأ الفراغات بما يلي : ثمرة - المدقة - السداة

يتحول مبيض الزهرة إلى _____ بعد الأبر.

الأعضاء الجنسية الأساسية للزهرة هي _____ و _____ .

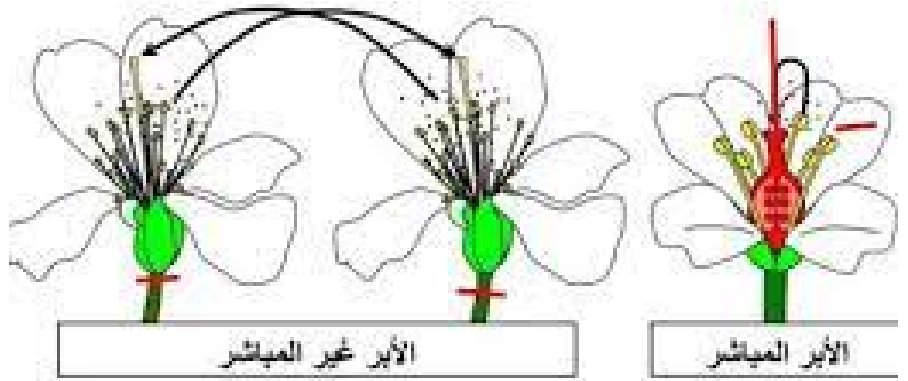
2- أذكر أداة بصرية تستعمل لملاحظة الأجزاء الدقيقة للزهرة وتكبيرها : _____

1-4/ تمرين 2

1- أتمم الجملة بما يلائم :

عملية رش النحلة بحبوب اللقاح تسمى _____ .

2- أستخرج الخلاصة التي أبرزتها التجربة التالية.



V- المعجم

- مدقة : Pistil
- سداة : Étamine
- ورقة كأسية : Sépale
- ورقة تويجية : Pétale
- منبر : Anthère
- مبيض : Ovaire
- وعاء : Receptacle
- بيضة : Ovule
- حبة لقاح : Grain de pollen
- أبر : Pollinisation
- إخصاب : Fécondation