



## النشاط العلمي خامس ابتدائي

الحصة 2-4 : التوالد عند الحيوانات الولودة

### Leçon 4-2 : La reproduction chez les animaux vivipares

الأستاذ : بحسينة نجيب

#### الفهرس

I- أهداف الدرس

II- الملاحظات

III- الأنشطة

1-3 / نشاط 1

2-3 / نشاط 2

3-3 / نشاط 3

IV- التمارين التطبيقية

1-4 / تمرين 1

2-4 / تمرين 2

V- المعجم

---

I- أهداف الدرس

- أحدد أعضاء الجهاز التناسلي لحيوانات ولودة.
- أتعرف أدوار الأعضاء التناسلية الرئيسية لدى حيوانات ولودة.
- أستنتج أن جنين الحيوانات الولودة ينمو ويتطور في بطن الأم.

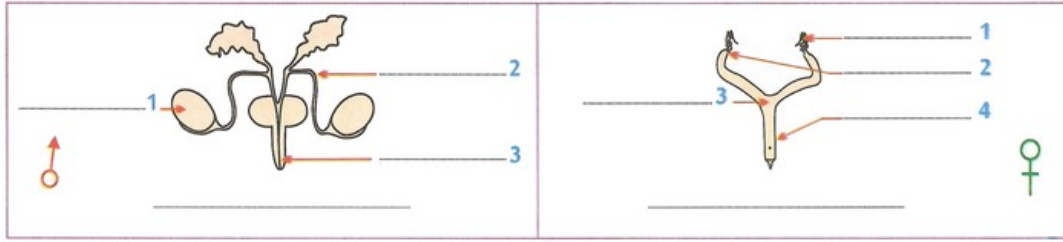
II- الملاحظات

1- رافقت نهى أمها للمختبر الذي تقوم فيه بأبحاثها وأثار انتباهها تزواج فئران في قفص ودارت في مخيلتها تساؤلات عدة.

III- الأنشطة

1-3 / نشاط 1

1- ألاحظ رسم أعضاء توالد فأرين أنثى وذكر تم تشریحهما، ثم أعبّر شفهيًا :



2- أضع كل كلمة في الخانة المناسبة على الرسمين :

مبيض - رحم - قناة منوية - مهبل - خصية - قناة مبيضية - قضيب

### 2-3 / نشاط 2

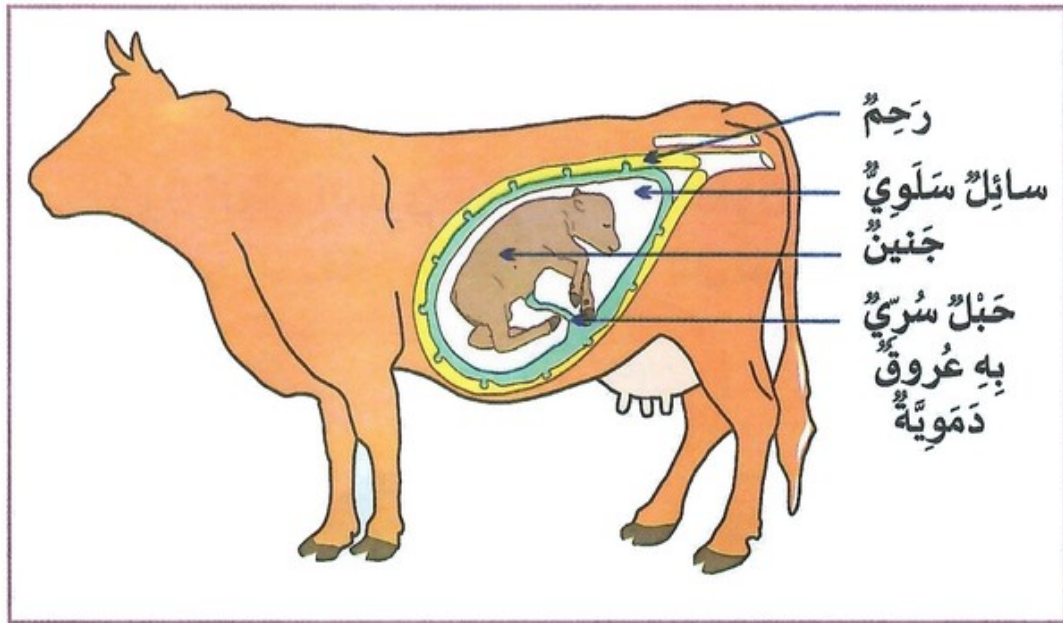
1- علما أن استئصال المبيضين أو الخصيتين يؤدي إلى عقم الفار أو الفأرة، أحدد دور كل من المبيض والخصية في التوالد.

أحدد دور المبيض :

أحدد دور الخصية :

### 3-3 / نشاط 3

1- أتعرف مكان نمو صغار الحيوانات الولودة :

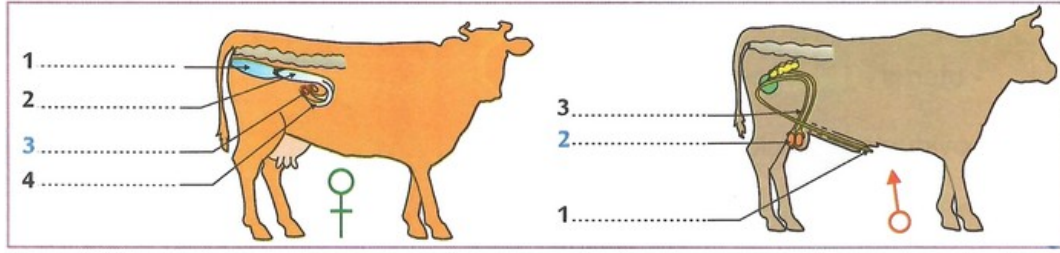


2- أستنتج كيف يتغذى الجنين وظروف تطوره.

### IV- التمارين التطبيقية

#### 1-4 / تمرين 1

1- أقوم بتسمية الأعضاء التناسلية للبقرة والثور في الرسم التالي :



2- أذكر دور كل من العنصرين 2 عند الذكر و 3 عند الأنثى :

-

## 2-4 / تمرين 2

1- أملأ الجدول بما يلئم :

خارجي - داخلي - حبل سري - مخزون البيضة - رحم - ماء

السمة : بيوض	الماعز : ولود	
		الإخصاب
		التغذية
		مكان تطور الجنين

## 7- المعجم

- Accouplement : تزواج
- Vagin : مهبل
- Ovaire : مبيض
- Utérus : رحم
- Spermiducte : قناة منوية
- Pénis : قضيب
- Testicule : خصية
- Oviducte : قناة مبيضية
- Foetus : جنين
- Cordon ombilical : حبل سري