



النشاط العلمي خامس إبتدائي

الحصة 1-4 : التوالد عند الحيوانات البيوضة

Leçon 4-1 : La reproduction chez les animaux ovipares

الأستاذ : بحسينة نجيب

الفهرس

I- أهداف الدرس

II- الملاحظات

III- الأنشطة

1-3 / نشاط 1

2-3 / نشاط 2

3-3 / نشاط 3

IV- التمارين التطبيقية

1-4 / تمرين 1

2-4 / تمرين 2

V- المعجم

I- أهداف الدرس

- أتعرف دور كل من الأنثى والذكر في توالد الحيوانات.
- أحدد أعضاء الجهاز التناسلي لحيوانات بيوضة شائعة.
- أتعرف أدوار الأعضاء التناسلية لدى حيوانات بيوضة.
- أستنتج أن جنين الحيوانات البيوضة ينمو ويتطور داخل بيضة.

II- الملاحظات



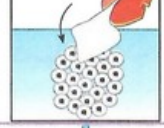


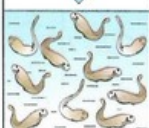
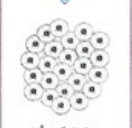



- 1- زار علي مركز تربية الأسماك فلاحظ مربي السمك يضغط على بطن أنثى سمك التروثة لإخراج سائل، فتساءل عن السبب.
- 2- لاحظت سعاد في ضيعة جدها تزواج الدجاج فأثار ذلك فضولها وتساءلت كثيرا قبل أن تستفسر مربي الدجاج.



III- الأنشطة

1-3 / نشاط 1

قام SPALLANZINI بتجارب ليبرز دور الأُنثى والذكر أثناء التزاوج وحصل على النتائج التالية :

تزاوج عادي بدون سزوال	عَدَمُ زَشِّ باقِي كُرَيَاتِ الأُنْثَى بِالسَّائِلِ الذَّكَرِي	قَامَ بِزَشِّ سَائِلِ السَّرْوَالِ عَلَى جُزْءٍ مِنْ كُرَيَاتِ الأُنْثَى	أَزَالَ سِرْوَانَ الذَّكَرِ	صَنَعَ Spallanzani سِرْوَالَ أُغْبِرَ نَفُودَ وَالبَسْمَةَ لِذَكَرٍ بَالِغٍ وَوَضَعَهُ فِي مَمَاهِ مَعَ أُنْثَى فِي فَتْرَةِ أَلْتَوَالِدِ	مُنَاوَلَةٌ أَلْبَاحِثُ
					
					نَتِيجَةٌ أَلْمُنَاوَلَةُ
تَحَوَّلَ الكُرَيَاتُ إِلَى شُرَاغِيْفٍ	عَدَمُ تَحَوُّلِ الكُرَيَاتِ إِلَى شُرَاغِيْفٍ	تَحَوَّلَتِ الكُرَيَاتُ إِلَى شُرَاغِيْفٍ (صِبْغَارُ الصِّفْدَعِ)	لَا حَظَّ وَجُودِ سَائِلِ لِرُجِّ دَاخِلِ السَّرْوَالِ	تَمَّ التَّزَاوُجُ بَيْنَ الضَّفْدَعِيْنِ فَطَرَحَتِ الأُنْثَى كُرَيَاتِ	إِسْتِنْتَاجٌ

لاحظ مربو الدجاج أن بيضها لا يفقس إذا كان معزولا عن الديك، بينما يعطي كفاكيت إذا تم التزاوج.

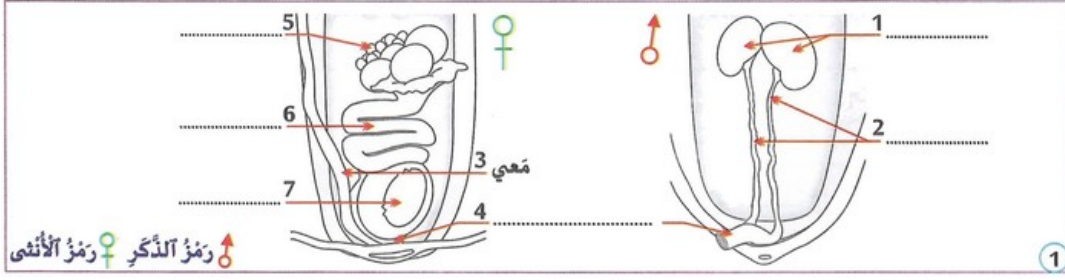
- 1- أحل ملاحظة مربو الدجاج ونتائج تجارب الوثيقة 1 وأستنتج.
- 2- أفسر نتائج هذه التجارب، علما أنه بفضل المجهر تبين أن كريات الأُنثى عبارة عن بويضات وأن سائل الذكر غني بحيوانات منوية (صور الوثيقة (2) :



صُورٌ مِجْهَرِيَّةٌ لِبوِيضَاتِ وَحَيَوَانِ مَنَوِيٍّ لِصِفْدَعِ

2-3 / نشاط 2

1- ألاحظ رسم جهازَي توالِدِ دِجاجةٍ وديكٍ بعدَ تَشريحِهِما :



أضع مفتاحاً للرسمين لأتعرّف أعضاء توالِدِ الدِجاجةِ :

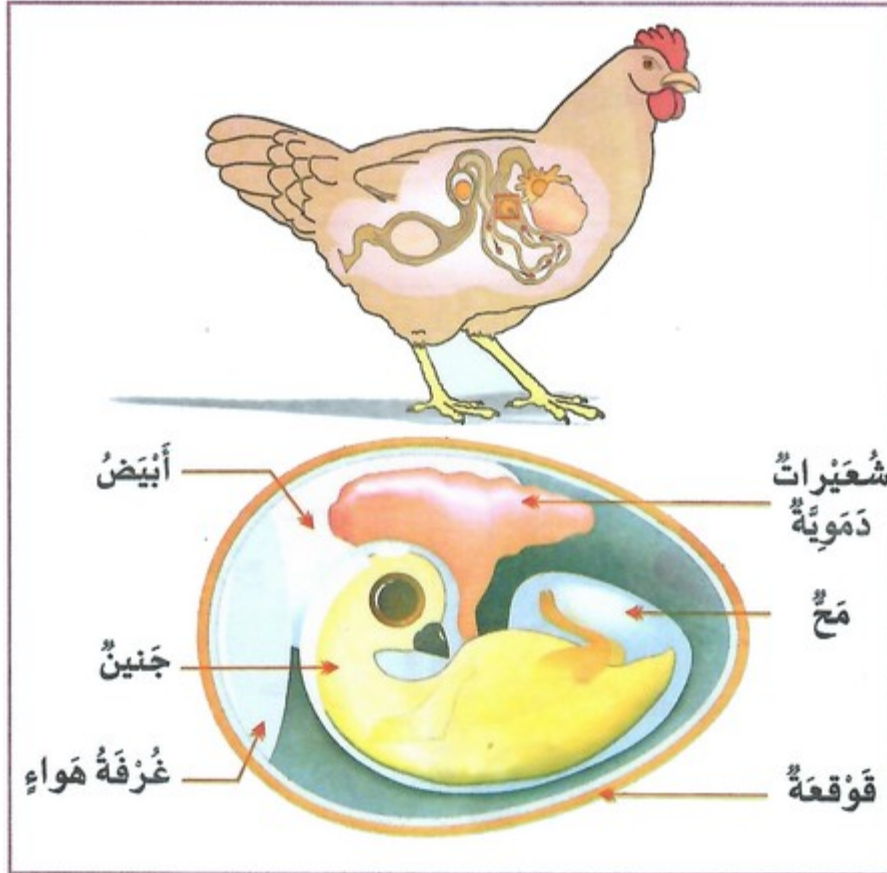
مبيض - رحم - قناة منوية - خصية - قناة مبيضية - مذرق

استئصال المبيض يؤدي إلى عدم إنتاج البويضات، أما استئصال الخصية فينتج عنه غياب حيوانات منوية.
2- أحدد دور الخصية.

3- أحدد دور المبيض.

3-3/ نشاط 3

1- أتعرف مكان نمو صغار الحيوانات البيوضة .



2- أستنتج كيف يتغذى الجنين وظروف تطوره.

IV- التمارين التطبيقية

1-4/ تمرين 1

1- أكتب نعم أو لا :

تحول البويضة لبيضة لا يحتاج إلى حيوان منوي : _____

2- اقترح تلميذ الفرضية التالية: للحصول على بيضة قادرة على أن تعطي جنينا يصبح التزاوج ضروريا.

ما التساؤل الذي انطلق منه هذا التلميذ لاقتراح هذه الفرضية في نظرك ؟

3- أركب جملة مفيدة باستعمال الكلمات التالية :

جنين - يتغذى - الطيور - بعيدا - أمه - البيضة - عن - بمخزون

2-4 / تمرين 2

1- ألاحظ الرسم وأكتب كل رقم في المربع المناسب :

- المبيض :
- الرحم :
- القناة المنوية :
- الخصية :
- القناة المبيضية :
- المذرق :

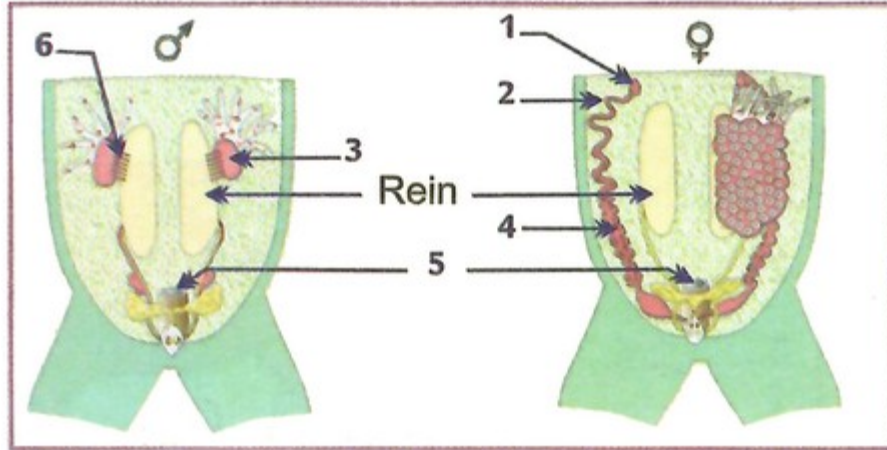


Schéma simplifié de l'appareil reproducteur de grenouilles mâle et femelle

2- يتم الاخصاب عند الضفدع خارج جسم الأنثى عكس الدجاج. أكتب صحيح أو خطأ : _____

3- للكشف عن الجهاز التناسلي لحيوان في المختبر: يقوم الباحث بعملية تسمى _____ .

V- المعجم

- Fécondation : إخصاب
- Ovule : بويضة
- Sperme : سائل منوي
- Accouplement : تزاوج
- Spermatozoïde : حيوان منوي
- Ovaire : مبيض

- Uterus : رحم
- Spermiducte : قناة منوبة
- Cloaque : مذرق
- Testicule : خصية
- Oviducte : قناة مبيضية