

Sommaire

I- Introduction

II- Activité 1 (Comment rechercher un fichier dans un ordinateur ?)

III- Activité 2 (Comment utiliser l'explorateur Windows pour rechercher un fichier ?)

IV- Activité 3 (Comment utiliser « assistant Recherche» de Windows ?)

I- Introduction

En utilisant l'ordinateur, nous nous trouvons face à un très grand nombre de fichiers. Ces derniers sont de diverses formes et sont enregistrés dans divers emplacements. Retrouver un fichier dans ces conditions devient alors une tâche difficile, voire impossible.

- Y a-t-il moyen de retrouver automatiquement les fichiers qui nous intéressent ?

II- Activité 1 (Comment rechercher un fichier dans un ordinateur ?)

Voici une liste de fichiers :

Traitement Information.mpg	15 289 Ko	Clip vidéo	05/01/2002 01:57
Fonctionnement Ordinateur.M...	5 367 Ko	Clip vidéo	11/01/2000 18:07
Création Fichier Image.mpg	1 415 Ko	Clip vidéo	04/04/2001 17:57
Liste_Elèves.txt	192 Ko	Document texte	14/04/2007 18:59
chord.wav	95 Ko	Son Wave	05/08/2004 12:00
ding.wav	79 Ko	Son Wave	05/08/2004 12:00
Système Exploitation.doc	57 Ko	Document Microsoft...	06/02/2007 15:44
Recherche Documentaire.doc	56 Ko	Document Microsoft...	14/04/2007 12:42
chimes.wav	55 Ko	Son Wave	05/08/2004 12:00
Absences.txt	47 Ko	Document texte	14/04/2007 18:56
Généralités.doc	42 Ko	Document Microsoft...	06/02/2007 15:42
LecteurCDROM.JPG	40 Ko	Image JPEG	11/10/2006 15:28
formulaire.JPG	40 Ko	Image JPEG	11/10/2006 15:28
cheval.bmp	40 Ko	Image bitmap	11/10/2006 15:28
onestop.mid	40 Ko	Séquence MIDI	05/08/2004 12:00
flourish.mid	24 Ko	Séquence MIDI	05/08/2004 12:00
Archive JANVIER.rar	21 327 Ko	Archive WinRAR	14/04/2007 19:01
Archive Fevrier.rar	62 Ko	Archive WinRAR	14/09/2003 19:02

1. Remplissez le tableau suivant :

Type de fichier	Nombre
-----------------	--------

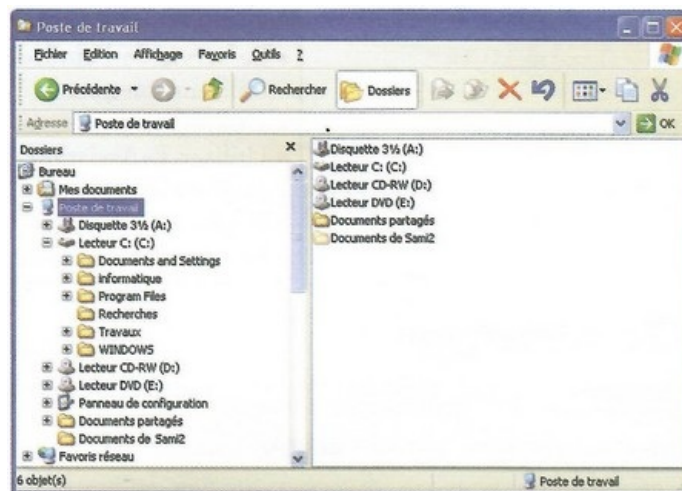
Son	
Image	
Texte	
Autres	

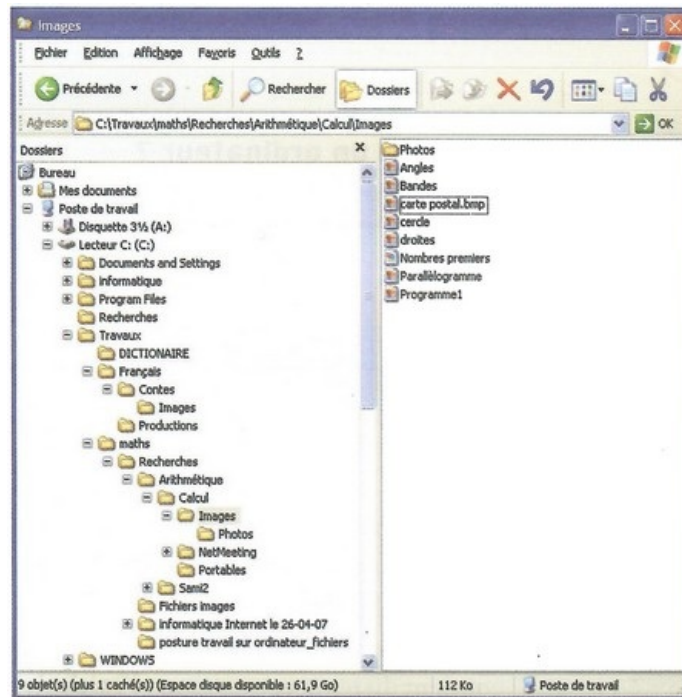
2. Quels sont les fichiers qui ont été modifiés entre le 01/02/2007 et le 01/05/2007 ?
3. Quels sont les fichiers dont le nom commence par la lettre «C» ?
4. Quels sont les fichiers dont le nom contient le suite de caractères «ch» ?
5. Parmi ces fichiers, il y en a un qui contient du texte concernant «l'initiative nationale pour le développement humain». Comment le déterminer ?

III- Activité 2 (Comment utiliser l'explorateur Windows pour rechercher un fichier ?)

Sami veut imprimer un fichier nommé «Carte Postale.bmp» pour l'envoyer à son ami. Ne connaissant pas l'emplacement de ce fichier, il décide d'explorer les dossiers et sous-dossiers de son poste de travail en vue de le localiser.

Après plusieurs tentatives d'exploration des dossiers de son ordinateur, il parvient à localiser son fichier :





1. Observez le chemin d'accès au fichier «Carte Postale.bmp» et indiquez le nombre de dossiers qui ont été ouverts avant de le localiser.

Sami a exploré tous les dossiers ouverts dans la structure illustrée par le document ci-dessus, avant de localiser son fichier.

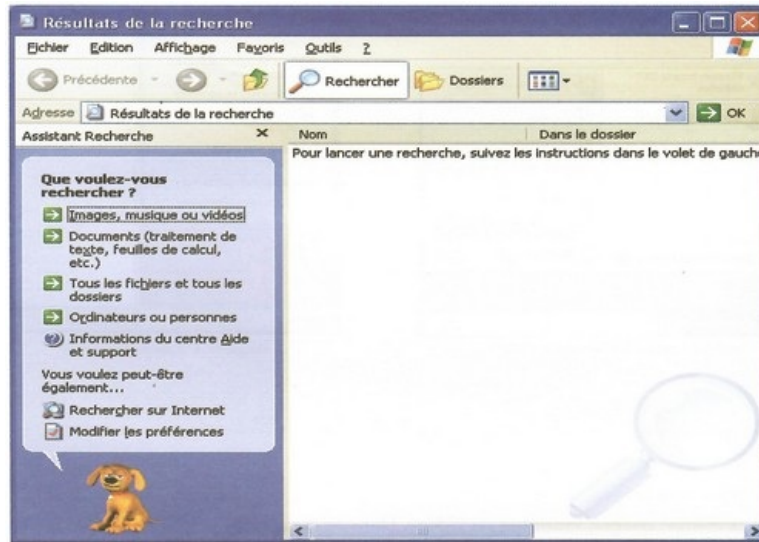
2. Dites si l'exploration de l'arborescence des dossiers est une méthode adéquate pour la recherche des fichiers.
3. Déduisez dans quel cas cette méthode est convenable pour accéder à un fichier.

IV- Activité 3 (Comment utiliser « assistant Recherche» de Windows ?)

Pour se préparer à une évaluation en histoire, Sami a voulu utiliser le fichier «Egypte.pdf » qu'il avait enregistré dans son ordinateur.

Comme il ne se souvient plus de son emplacement, il a voulu se servir de l'outil «Assistant recherche» de Windows. Cet assistant est exécuté par la commande «Rechercher» du menu «Démarrer».

Le document suivant présente la fenêtre correspondant à cet assistant :



1. Quels sont les objets que cet assistant permet de rechercher ?
2. Parmi les options proposées par l'assistant, quelle est celle qui convient au cas de la recherche du fichier «Egypte.pdf » ?
3. Indiquez à Sami comment il doit utiliser cet assistant pour retrouver son fichier.