

### Sommaire

#### I- Introduction

#### II- Exécuter Microsoft Word

#### III- Quitter Microsoft Word

#### IV- Environnement de travail d'un texteur

#### I- Introduction

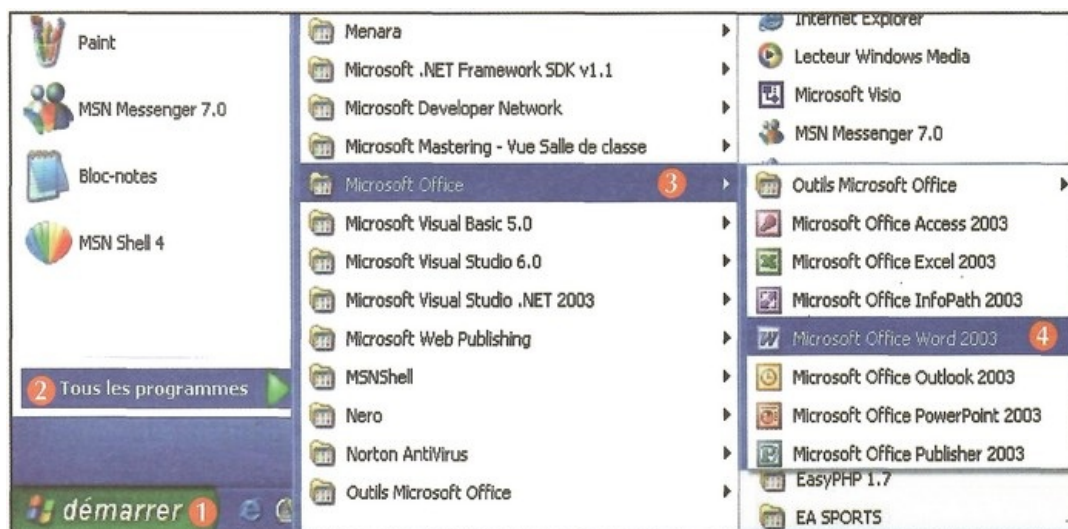
Un texteur (ou logiciel de traitement de texte) est un outil qui permet la production et l'impression de documents divers (lettres, demandes, formulaires, factures, rapports, journaux, livres etc.).

Parmi ces logiciels, on peut citer : WordPerfect, Works, Lotus Word Pro, Microsoft Word.

Dans la suite, nous utiliserons Microsoft Word 2003 comme support de démonstration.

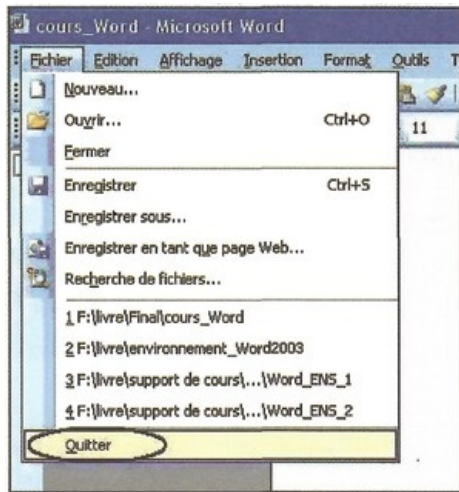
#### II- Exécuter Microsoft Word

Pour exécuter Word 2003, on utilise le menu  et on passe successivement par «Tous les programmes», le groupe de programmes «Microsoft Office», ensuite le programme «Microsoft Office Word 2003» :



#### III- Quitter Microsoft Word

Pour quitter Word 2003, on peut utiliser la commande «Quitter » du menu «Fichier » :



Remarque : On peut quitter Word 2005 en utilisant la combinaison de touches «Alt+F4».

## IV- Environnement de travail d'un texteur

En général, les texteurs offrent un environnement de travail riche en outils de traitement.

Le document suivant présente les principaux éléments constituant l'environnement de Microsoft Word :

