

I- Restitution des connaissances (6 pts)

1-1/ Exercice 1 (4 pts)

1. Utiliser les termes de cette liste pour compléter le texte :

fruit - ovules - oosphère - méiose - fécondation - pistil - graines - anthérozoïde - étamines -
pistil - pollen - stigmate

La pollinisation est, chez les plantes à fleurs, le transport du _____ produit par les _____ sur le _____ qui renferme les _____. Elle sera suivie de la _____, c'est-à-dire de l'union des cellules mâles et des cellules femelles. Après cette étape, les ovules se transforment en _____ et le pistil en _____.

2. Cocher les propositions correctes :

L'oosphère est :

- A- un gamète mâle
- B- un sporophyte
- C- un gamète femelle
- D- un organe végétatif
- E- un gamétophyte
- F- une cellule haploïde

I- Restitution des connaissances (6 pts)

1-2/ Exercice 2 (2 pts)

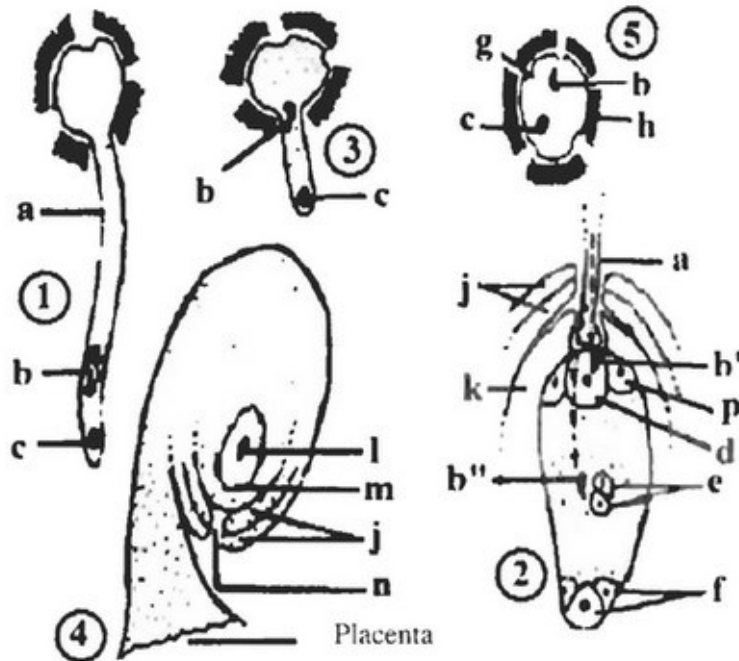
1. Que deviennent les ovules de la fleur une fois fécondés ?

- A - des embryons
- B - des plantules
- C - des graines
- D - des fruits

II- Raisonnement scientifique et communication écrite et graphique (14 pts)

2-1/ Exercice 3 (6 pts)

L'élément 5 est un grain de pollen :



1. Dans quel organe de la fleur se forme-t-il ?
2. Pourquoi dit-on qu'il n'est pas un gamète ?
3. Quels événements se produisent en 1 et à quel niveau de la fleur ?

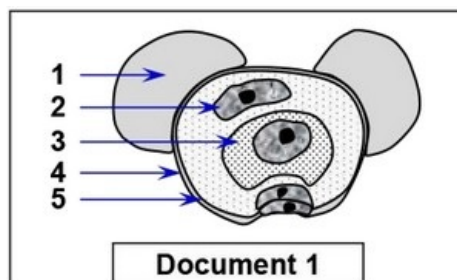
L'élément 2 est un sac embryonnaire.

4. Quel événement se produit en 2 et en quoi consiste-t-il ?
5. Classifier chronologiquement les événements représentés par les schémas 1, 2, 3, 4 et 5.

II- Raisonnement scientifique et communication écrite et graphique (14 pts)

2-2/ Exercice 4 (8 pts)

Le document 1 représente un schéma de l'observation microscopique d'un élément qui intervient dans la reproduction sexuée chez le pin :



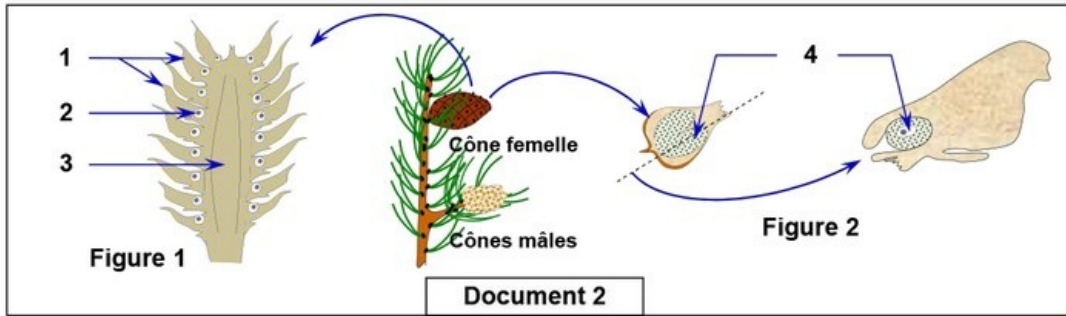
1. Donnez le nom de l'élément représenté par le document 1, puis annotez le schéma de ce document.
2. À partir de vos connaissances, expliquez les étapes de la formation de l'élément

représenté par le document 1.

II- Raisonnement scientifique et communication écrite et graphique (14 pts)

2-2/ Exercice 4 (8 pts)

Le document 2 représente un schéma d'une coupe longitudinale d'un jeune cône femelle (figure 1), et le schéma d'une coupe longitudinale d'une écale ovulifère :

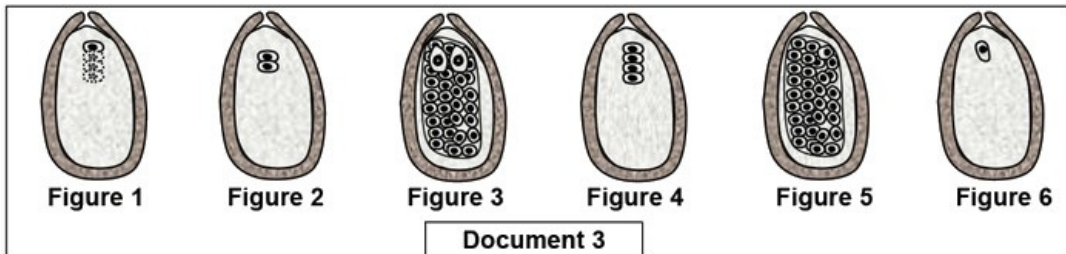


3. Donnez les noms des éléments numérotés sur le document 2.
4. Commentez les données du document 2.

II- Raisonnement scientifique et communication écrite et graphique (14 pts)

2-2/ Exercice 4 (8 pts)

Le document 3 est une représentation schématique de la formation d'un prothalle femelle chez le pin :



5. Classez les figures du document 3 selon l'ordre chronologique du phénomène.
6. Reproduisez sur votre copie la figure 3, puis annotez cette figure.
7. À partir des données du document 3 et de vos connaissances, décrivez les étapes de la formation du prothalle (l'endosperme) chez le pin.