



## النشاط العلمي سادس ابتدائي

الحصة 5-2 : التوالد عند الإنسان (الجزء 1)  
(Leçon 5-2 : Reproduction humaine (Partie 1

الأستاذ : بحسينة نجيب

### الفهرس

I- الملاحظات

II- الأنشطة

1-2 / نشاط 1

2-2 / نشاط 2

3-2 / نشاط 3

III- ملخص الدرس

IV- التمارين التطبيقية

1-4 / تمرين 1

2-4 / تمرين 2

---

I- الملاحظات

لأول مرة أحست محجوبة وهي تدرس بالمستوى السادس بأنها تعاني من مجموعة من الأعراض المتلازمة : عياء، ألم أسفل البطن، تقلبات في مزاجها، إفرازات مهبلية يعقبها دم. اعتراها قلق شديد وخوف، فعرضت حالها على أمها التي أخبرتها بأنه الطمث أو دم الحيض.

II- الأنشطة

1-2 / نشاط 1

1- أحلل الوثيقة وأملا الجدول :

الأحد	السبت	الجمعة	الخميس	الأربعاء	الثلاثاء	الاثنين
5	4	3	2	1	30	29
12	11	10	9	8	7	6
19	18	17	16	15	14	13
26	25	24	23	22	21	20
2	1	31	30	29	28	27

■ فترة الخصوبة période de fertilité  
■ فترة الطمث période des règles  
○ بداية الدورة début du cycle

Calendrier du cycle ovarien **يومية الدورة الخيفية**

الفترة	الطمث	الخصوبة	الدورة الخيفية
مدتها بالأيام			

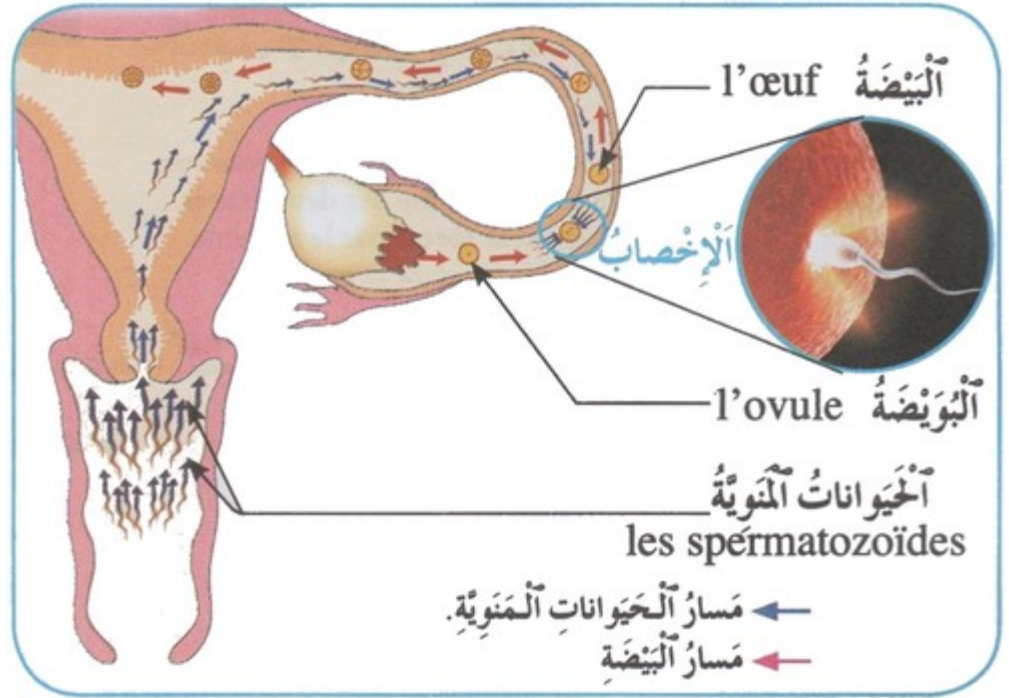
2- أحد يوم الإباضة في الدورة الخيفية وأستنتج الفترة التي تتم فيها عملية الإخصاب.

## 2-2/ نشاط 2

1- أحد الاحتياطات اللازم اتخاذها خلال الدورة الشهرية :

- شرب المشروبات الساخنة (شاي أعشاب - حساء...)
- تجنب تناول الأطعمة الدسمة - تنظيف الملابس الداخلية -
- تغيير الفوطة الصحية باستمرار - تناول أغذية غنية بالألياف وعنصري الحديد والمغنيزيوم - ممارسة المشي -
- الاستحمام بالماء الساخن

## 3-2/ نشاط 3



### III- ملخص الدرس

تدوم الدورة الحيضية (أو الشهرية) عند المرأة في المتوسط 28 يوما وتتكون من فترتين رئيسيتين هما: فترة الطمث وفترة الخصوبة.

Le cycle ovarien, chez la femme, dure en moyenne 28 jours, et comporte deux périodes principales : la période des menstruations (règles), et la période de fertilité ou de fécondité

فترة الطمث: تبتدئ من اليوم الأول من الحيض، وتدوم حوالي 5 أيام.

La période des menstruations (règles) commence le premier jour des règles et dure 5 jours en moyenne

فترة الخصوبة: تكون في المتوسط ما بين اليوم 12 واليوم 16. وتتخللها عملية الإباضة التي تحدث في اليوم 14 من الدورة الحيضية، حيث يكون الرحم مستعدا لاستقبال البويضة المخصبة أو البيضة.

La période de fertilité ou de fécondité se situe entre le 12ème et le 16ème jour du cycle; alors que l'ovulation se situe au 14ème jour en moyenne. Pendant cette période, l'utérus .est prêt d'accueillir l'ovule fécondée ou l'œuf

### IV- التمارين التطبيقية

#### 1-4 / تمرين 1

1- أكتب الجواب الصحيح :

(أ) تخصب البويضة بـ:

- حيوان منوي واحد

- أكثر من حيوان منوي
- (ب) تخصب البويضة في :
  - الرحم
  - قناة المبيض
- (ج) تحدث الإباضة :
  - قبل فترة الطمث
  - بعد فترة الطمث.

## 2-4 / تمرين 2

1- أشير ب :

- (أ) لبدء دورة المبيض.
- (ب) لنهاية الدورة.
- (ج) لفترة الحيض.
- (د) لفترة الخصوبة

