



النشاط العلمي سادس ابتدائي

الحصة 1-5 : البلوغ والأعضاء التناسلية

Leçon 5-1 : Puberté et organes génitaux chez l'homme et la femme

الأستاذ : بحسينة نجيب

الفهرس

I- الملاحظات

II- الأنشطة

1-2 / نشاط 1

2-2 / نشاط 2

3-2 / نشاط 3

4-2 / نشاط 4

III- ملخص الدرس

IV- التمارين التطبيقية

1-4 / تمرين 1

2-4 / تمرين 2

---

I- الملاحظات:

قالت رقية لأُمها : « عند عودة أخي من المدرسة الداخلية التي مكث بها أربعة أشهر لاحظت أن صوته صار غليظاً، وأن منكبيه اتسعا لدرجة توحى بأنه أصبح سميناً. فهل هو مريض؟ »  
أجابتها أمها : « لقد دخل مرحلة البلوغ، وستمرين أنت أيضاً من هذه المرحلة ».

II- الأنشطة

1-2 / نشاط 1

التغيرات الفيزيولوجية التي تطرأ على كل من الفتاة والفتى في مرحلة البلوغ :

- تصنف مرحلة البلوغ كأهم مرحلة في نمو الفتاة والفتى ومحيطهما، وذلك بسبب التغيرات الجسدية والنفسية، التي يمران بها خلال هذه الفترة التي تؤدي بهما مباشرة إلى مرحلة المراهقة.
- في فترة البلوغ يصير البالغ قادراً على الإنجاب،
- يستدل على دخول الفتاة مرحلة البلوغ بمظاهر أبرزها: نمو شعر العانة والإبطيين، والزيادة في الوزن، وظهور الطمث.
- أما الفتى، فيزداد وزنه في هذه المرحلة، مع اتساع الكتفين، وبروز العضلات، وخشونة الصوت، ونمو شعر العانة والإبطيين.



## 2-2/ نشاط 2

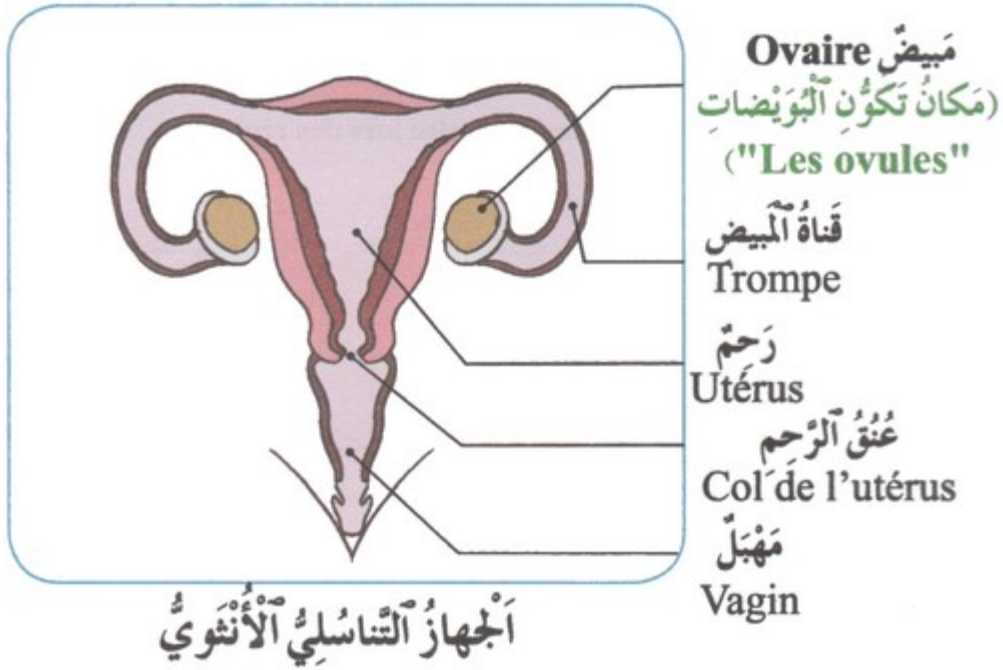
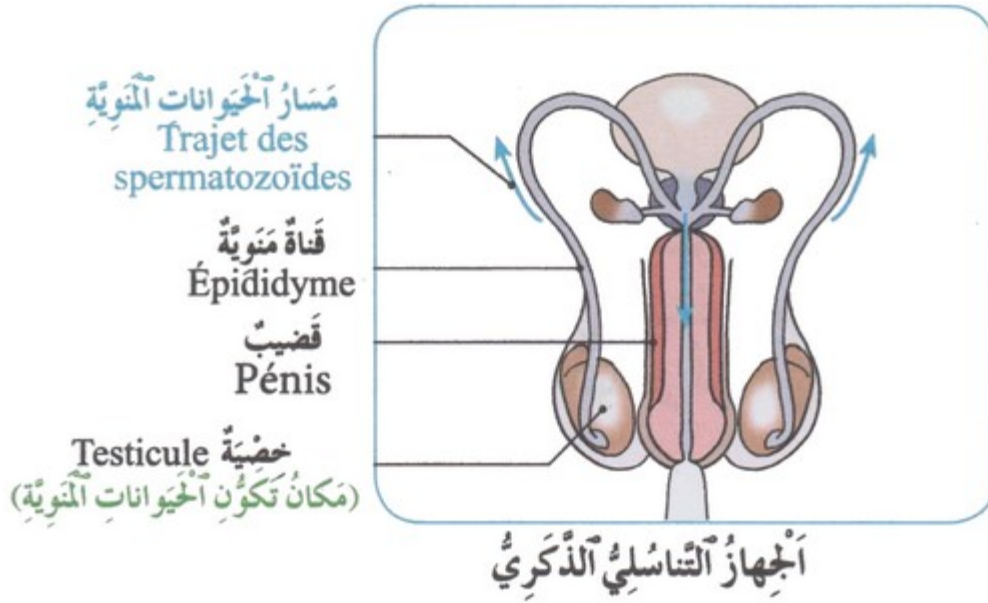
من بين التغيرات التي تطرأ على الفتاة والفتى في مرحلة البلوغ : نمو شعر العانة وتحت الإبطيين، وظهور حب الشباب على الجلد، والطمث (الدورة الشهرية عند الفتاة) وهذه علامات تدعو إلى عناية خاصة بالجسم.

1- سطر على السلوكيات الإيجابية التي على الفتاة والفتى اتخاذها مع تبرير ذلك:

ارتداء ملابس قطنية - الاستحمام وتجفيف الجسم - استعمال مزيل عرق طبيعي - نظافة الملابس الداخلية - إزالة حب الشباب بالأظافر - تناول أطعمة غنية بالألياف وبعنصر الحديد - قص أو نتف شعر الإبطيين والعانة

## 3-2/ نشاط 3

مكونات الجهاز التناسلي :



2- وظيفة الخصية والمبيض،

الأعضاء التناسلية	الذكورية	الأنثوية
وظيفتها		

## 4-2 / نشاط 4

قد تتعرض الأعضاء التناسلية عند الفتى والفتاة للإصابة ببعض التعفنات والأمراض منها : حرقه أثناء التبول، صعوبة في التبول، تقرح الجهاز التناسلي، تقمل الجهاز التناسلي.

1- أبين كيف أحمي نفسي من هذه التعفنات والأمراض.

2- أبين أهمية النظافة في حماية الأعضاء التناسلية من الإصابة بهذه التعفنات والأمراض.

### III- ملخص الدرس

البلوغ مرحلة نمو يصير فيها الإنسان قادراً على الإنجاب، حيث تظهر على كل من الأنثى والذكر تغيرات فيزيولوجية وجنسية.

La puberté est une étape de la vie de l'Homme au cours de laquelle, il devient capable de se reproduire. Il se produit des changements physiologiques et sexuels sur les jeunes filles et garçons

الأعضاء التناسلية الذكورية تتكون من الخصيتين اللتين تنتجان الحيوانات المنوية، والقضيب، والقناة المنوية.

Les organes reproducteurs mâles sont : les deux testicules qui produisent les spermatozoïdes, le pénis et l'épididyme

الأعضاء التناسلية الأنثوية هي: المهبل والرحم وقناتا المبيض والمبيضان اللذان ينتجان البويضات.

Les organes sexuels féminins sont : le vagin, l'utérus, les deux trompes et les deux ovaires qui produisent des ovules

من بين طرق الوقاية من التعفنات والأمراض: العناية بنظافة الجسم والأعضاء التناسلية.

Parmi les méthodes de prévention contre les maladies : la propreté de mon corps et de mes organes reproducteurs

### IV- التمارين التطبيقية

#### 1-4 / تمرين 1

1- أذكر الأعضاء التناسلية للفتاة والفتى.

#### 2-4 / تمرين 2

1- أذكر ثلاثة إجراءات وقائية للأعضاء التناسلية.