

Exercice 1

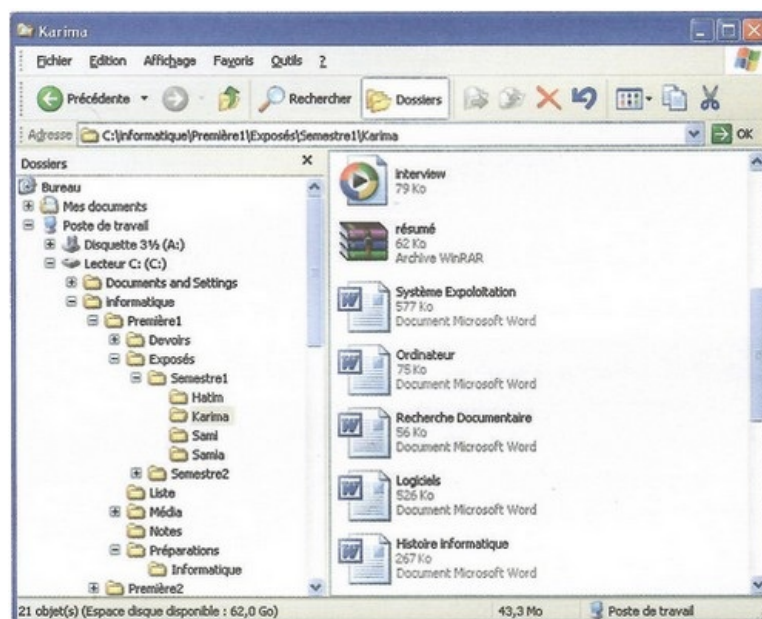
Cochez les expressions vraies :

Lorsque l'on supprime un raccourci, le programme qui lui correspond est :

- ☐ Supprimé définitivement de son emplacement.
- ☐ Déplacé dans la corbeille.
- ☐ Toujours présent dans son emplacement.

Exercice 2

L'illustration suivante présente l'explorateur Windows sur un ordinateur :



1. Que représente l'expression « Karima » inscrite dans la barre de titre de cette fenêtre ?
2. Indiquez le nom du dossier sélectionné
3. Quel est le nombre de fichiers contenu dans le dossier sélectionné ?
4. Est-ce que le dossier sélectionné contient des sous-dossiers ? Justifier
5. Quelle est la taille total des fichiers contenus dans le dossier sélectionné ?
6. Quelle est l'unité disque sur laquelle est stocké le dossier sélectionné ?

Exercice 3

Vous disposez d'une image enregistrée dans un fichier nommé «Cheval.bmp» contenu dans le dossier «C:\animaux».

1. Indiquez comment procéder pour appliquer cette image comme «papier peint» à votre bureau de Windows.