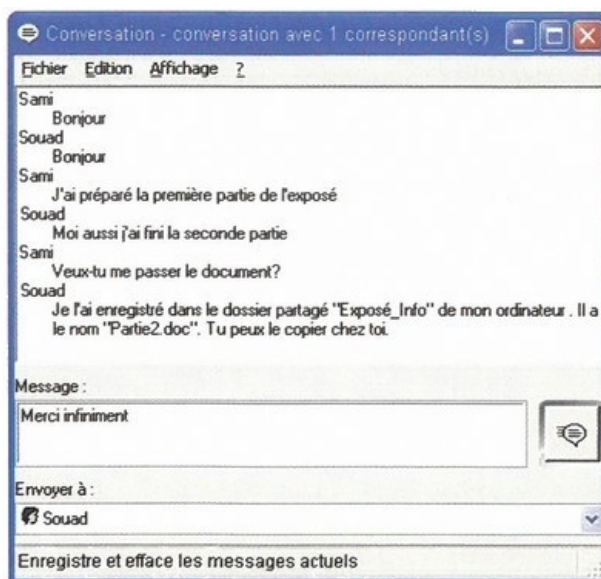


Exercice 1

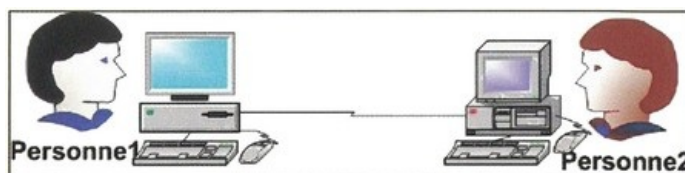
Le document suivant illustre une conversation entre deux personnes dans un réseau local en utilisant NetMeeting :



1. Qui sont les personnes qui ont effectué cette communication ?
2. Indiquez quel est le dernier message envoyé par chacun d'eux.
3. Quel est le nom de l'ordinateur sur lequel on a pris l'image de cette fenêtre de conversation ?

Exercice 2

Les deux personnes de la figure suivante veulent dialoguer (échanger des messages sonores) à travers un réseau informatique :



1. Lequel des deux utilitaires « Winchat » et « NetMeeting » peuvent-elles utiliser pour ce type de communication ? Justifiez.
2. Parmi les accessoires suivants, indiquez ceux qui sont nécessaires pour effectuer cette communication :

						
Web Cam	Scanneur	Caméra numérique	Haut-parleurs	Microphone	Joystick	Casque