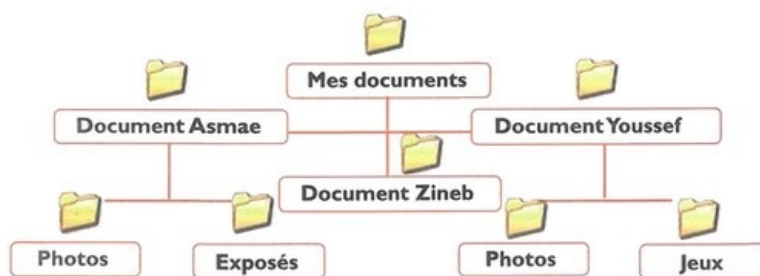


I- Exercice 1

Dans le dossier « Mes documents », Asmae, Zineb et Youssef ont organisé leurs dossiers comme le montre le schéma suivant :

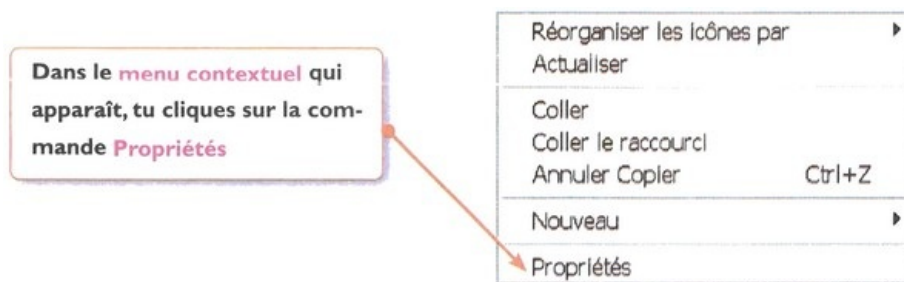


1. Crée ces dossiers en utilisant la même organisation.
2. Fais une copie du dossier « Jeux » dans le dossier Documents Zineb.
3. Déplaces le dossier « Exposés » vers le dossier Document Zineb.
4. Peux-tu faire une copie du dossier « Photos » de Youssef dans le dossier « Document Asmae » ? Quel est le problème rencontré ?

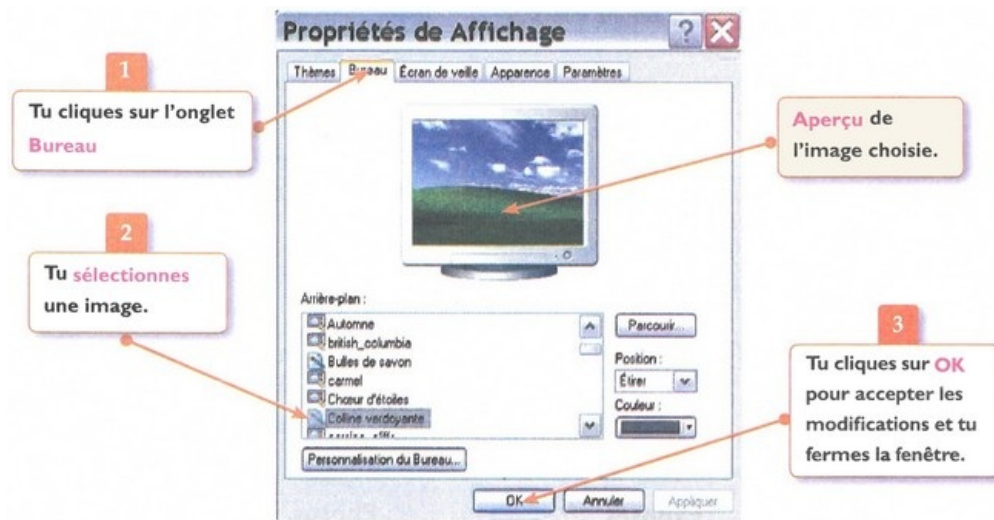
II- Exercice 2

Tu vas changer l'arrière plan de ton bureau Windows !

1. Directement sur le bureau, tu effectues un clic droit avec la souris.
- 2.



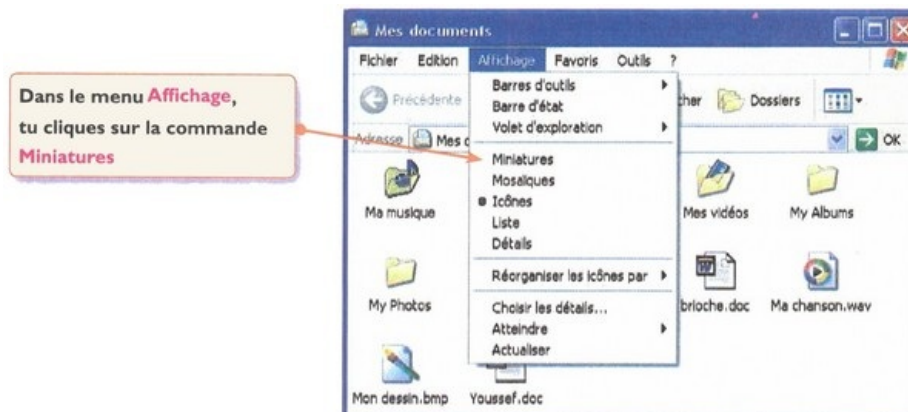
3. Dans la fenêtre que tu obtiens, effectue dans l'ordre les opérations indiquées dans les étiquettes :



III- Exercice 3

Tu vas changer la forme d'affichage du contenu de tes dossiers.

1. Ouvre le dossier Mes documents et observe comment son contenu est affiché.
- 2.



3. Que remarques tu ?
4. Recommence la même chose en utilisant les commandes suivantes du menu Affichage :
 - Mosaïque
 - Icônes
 - Liste
 - Détail