



SVT : 1ère Année Collège

Semestre 2 Devoir 1 Modèle 2

Professeur : Mr BAHSINA Najib

I- Restitution des connaissances (10 pts)

1-1/ Exercice 1 (3 pts)

1. Définir les termes suivants :
 - a- Carte topographique :
 - b- Légende :
2. Pourquoi la carte topographique est nécessaire dans une sortie géologique ?

I- Restitution des connaissances (10 pts)

1-2/ Exercice 2 (4 pts)

1. Répondre par "Vrai" ou "Faux" :

L'aiguille de la boussole indique le nord géographique : _____

L'affleurement représente une zone où la roche est visible en surface de la terre : _____

Une carte au 1/100000 est plus précise qu'une carte au 1/50000 : _____

L'altitude est la hauteur du relief : _____
2. Indiquer la seule suggestion correcte pour chacune des propositions suivantes :
 - A- Une courbe de niveau est une ligne fermée qui représente :
 - Les cours d'eau.
 - Les nappes phréatiques.
 - La projection des points d'un relief possédant la même altitude.
 - B- Des courbes de niveau plus au moins rondes représentent :
 - Une colline.
 - Une forte pente.
 - Une vallée
 - Une forêt.
 - C- Le point côté d'un relief indique :
 - Le sommet.
 - L'altitude d'une courbe de niveau.
 - La pente.
 - Le point le plus bas d'une rivière.

D- Sur une carte topographique dont l'échelle est au 1/100.000, la distance réelle qui sépare deux villes espacées de 15 cm sur la carte est de :

- 1,5 Km
- 15 Km
- 150 Km
- 1500 Km.

I- Restitution des connaissances (10 pts)

1-3/ Exercice 3 (4 pts)

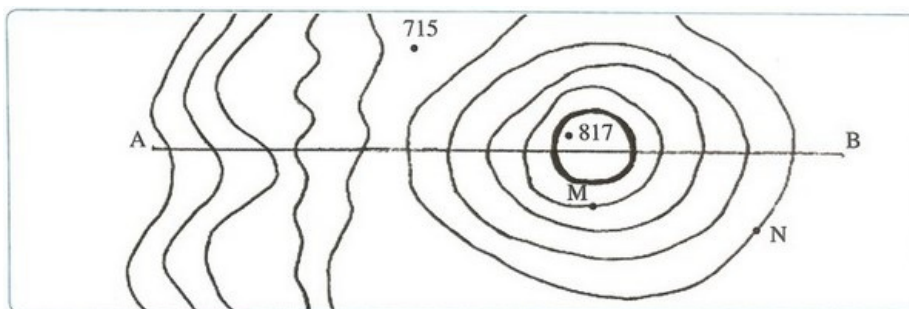
1. Associer chaque expression de la colonne A avec ce qui lui correspond dans la colonne B :

| Colonne A | Colonne B |
|--|--|
| <ol style="list-style-type: none">1. Boussole2. HCL3. Carte topographique4. Sachets5. Bloc note6. Marteau | <ul style="list-style-type: none">• Se localiser sur le terrain• Récolter des informations• Orienter une carte• Identifier les roches calcaire• Prélever des échantillons• Collecter des échantillons |

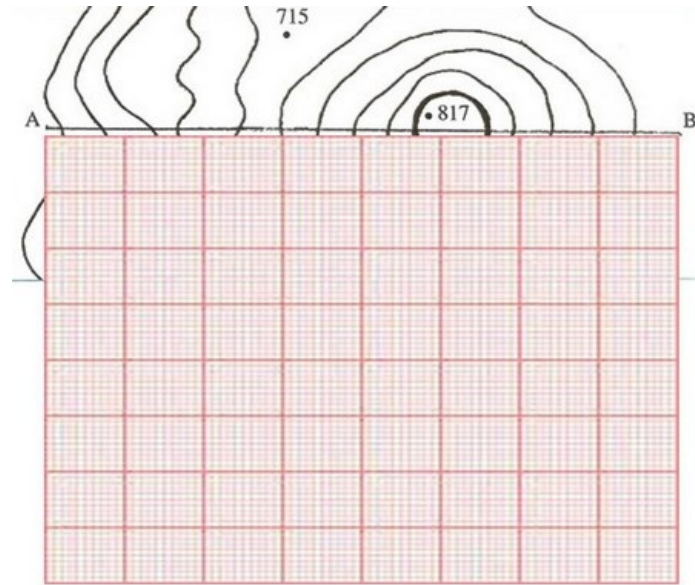
II- Raisonnement scientifique et communication écrite et graphique (10 pts)

2-1/ Exercice 4 (6 pts)

Soit l'extrait de carte topographique suivant :



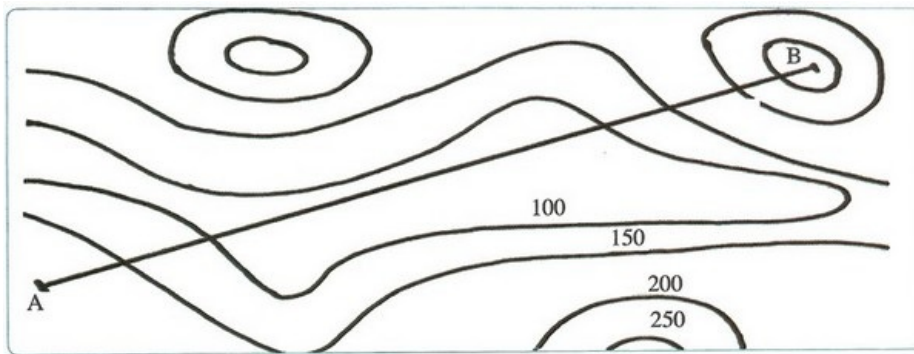
1. Que signifie l'échelle 1/10 000 ?
2. Définissez l'équidistance et trouvez sa valeur.
3. Donnez la valeur de la pente entre M et N.
4. Tracez le profil topographique suivant le trait de coupe AB.



II- Raisonnement scientifique et communication écrite et graphique (10 pts)

2-2/ Exercice 5 (4 pts)

Soit un extrait de carte topographique :



1. Si la longueur réelle AB est égale à 6 km, quelle est l'échelle de cet extrait de carte topographique ? .
2. Réaliser le profil topographique suivant le trait AB.

