



النشاط العلمي سادس ابتدائي

الدورة 1 الفرض 2 النموذج 1

الأستاذ : بحسينة نجيب

I- التمرين 1 (اختبار التعلّمات)

1- أختار الجواب الصحيح :

(أ) :

- يوجد المخ داخل الجمجمة.
- الدماغ هو المخ والنخاع الشوكي.
- النخاع الشوكي جزء من الدماغ.

(ب) :

- المخ لا يتدخل في الحساسية الشعورية.
- المخ يتدخل في التحركية الإرادية.
- النخاع الشوكي لا يتدخل في الحركات الانعكاسية.

(ج) :

- السكري مرض لا يصيب الأطفال.
- السمّة مرض ناتج عن سوء التغذية.
- الغذاء المتوازن يؤدي إلى أمراض سوء التغذية.

II- التمرين 2 (دعم التعلّمات)

1- أكمل الجمل بما يناسب :

(أ) الحساسية _____ هي الشعور بإحساسات متعددة ومختلفة.

(ب) _____ هي القيام بحركات إرادية.

(ج) _____ هي رد فعل لإرادي.

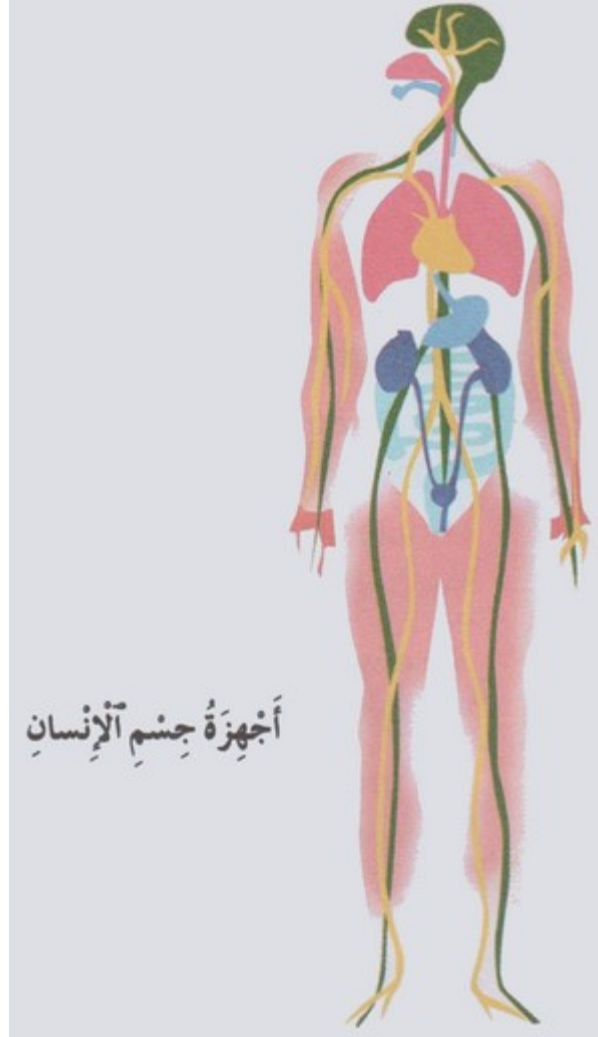
2- أبين في جمل قصيرة دور كل من :

(أ) أعضاء الحس :

(ب) المركز العصبي الحسي :

III- التمرين 3 (تنمية التعلمات)

يمثل الرسم مختلف أجهزة جسم الإنسان :



- 1- أعيّن الجهاز الذي يتحكم في مختلف أجهزة الجسم. (الاسم واللون)
- 2- أبين كيف يمكن المحافظة على هذا الجهاز لكي يقوم بدوره.