



النشاط العلمي سادس ابتدائي

الحصة 1-2 : الحساسية الشعورية

Séance 2-1 : La sensibilité consciente

الأستاذ : بحسينة نجيب

### الفهرس

I- الملاحظات

II- الأنشطة

1-2 / نشاط 1

2-2 / نشاط 2

3-2 / نشاط 3

4-2 / نشاط 4

III- ملخص الدرس

IV- التمارين التطبيقية

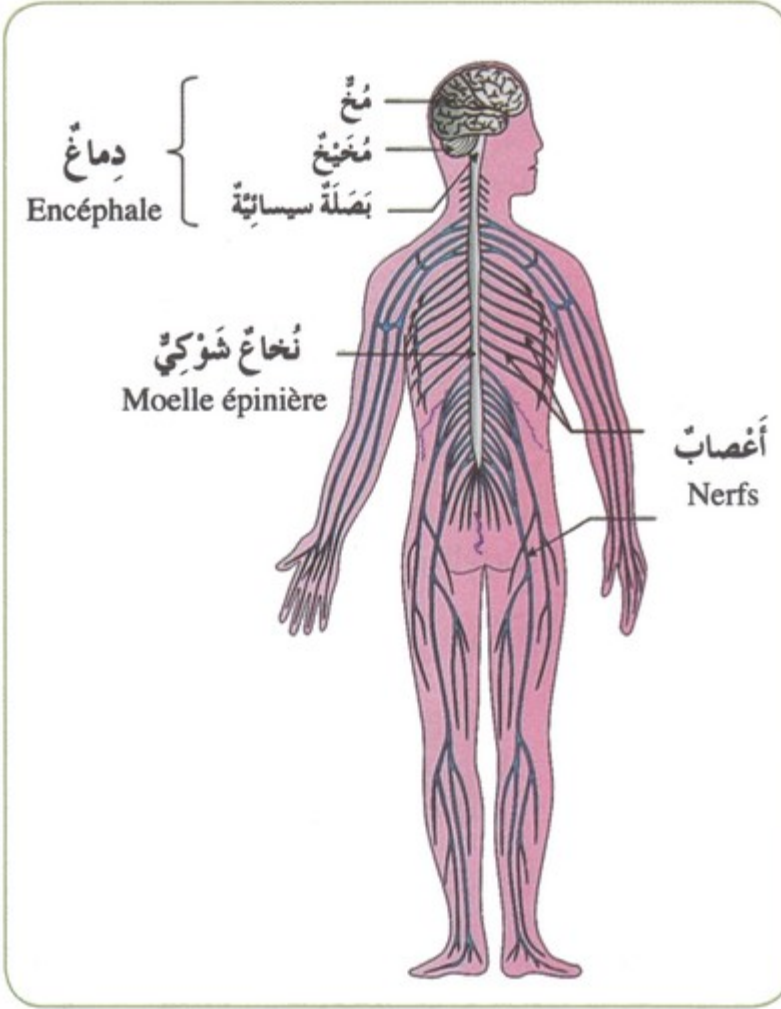
1-4 / تمرين 1

2-4 / تمرين 2

I- الملاحظات

نصبت الأسرة خيمتها في سفح الجبل للنزهة، فقالت سعاد: « إنه مكان غير مناسب. إني أشم رائحة نتنة،» وكذلك قال أخوها أحمد. لكن ليلى أنكرت ذلك . فقال لها أحمد: « إن حساسيتك الشعورية للشم ضعيفة.»

II- الأنشطة



## 1-2 / نشاط 1

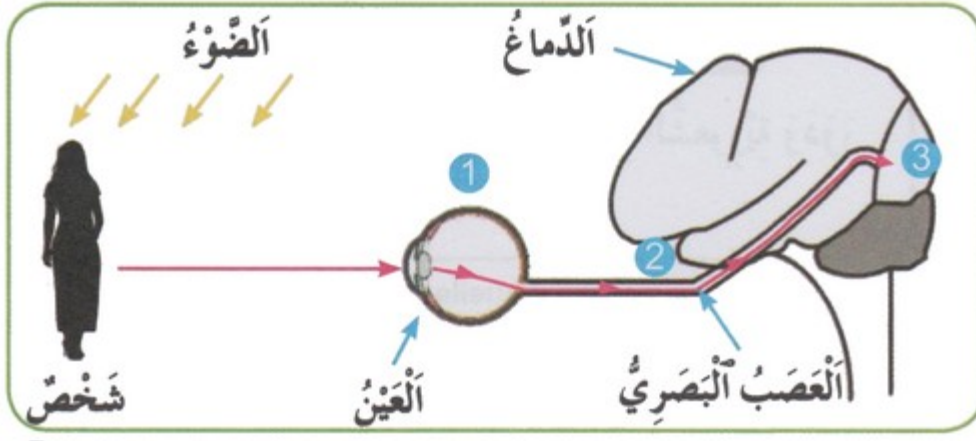
- 1- أبين ماذا تمثل الوثيقة 1.
- 2- أذكر مكونات هذا الجهاز.
- 3- أبين أين يوجد المخ والنخاع الشوكي.
- 4- أبين أين توجد الأعصاب.

## 2-2 / نشاط 2

تعمل أعضاء الحس على التقاط مجموعة من المعلومات من المحيط الخارجي، تؤدي إلى الشعور بإحساسات متعددة ومختلفة، تسمى الحساسية الشعورية.

رأى أحمد امرأة قادمة فقال « صباح الخير أمي»

- أ- أفسر كيف عرف أحمد أن القادمة أمه.
- ب- باعتماد الوثيقة أسفله، أحدد الأعضاء التي تدخلت في الإبصار وبين دورها.



الضوء والرائحة من مهيجات الجهاز العصبي.

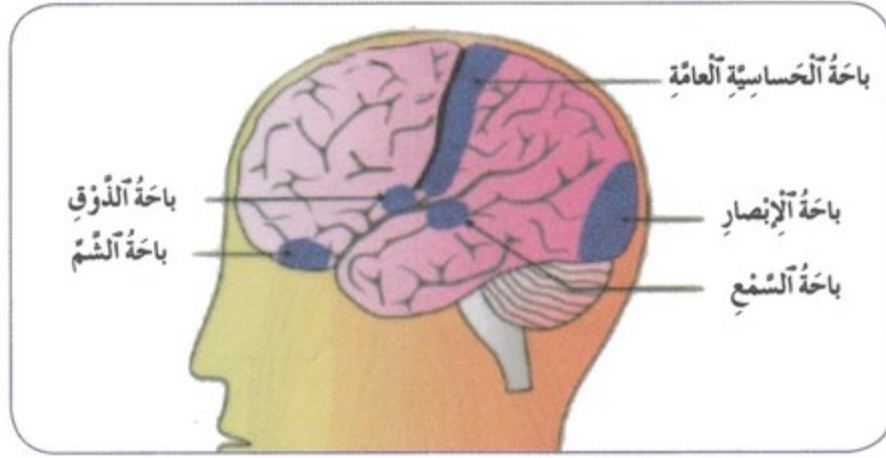
### 3-2 / نشاط 3

شمت كجمولة رائحة فقالت: « ما أذكى هذه الرائحة !! »

- أ - أفسر كيف عرفت كجمولة أن الرائحة زكية.
- ب - أحدد الأعضاء التي تتدخل في الإحساس بالشم و بين دورها .



### 4-2 / نشاط 4



les aires sensorielles      البَاحَاتُ الْحَسِّيَّةُ

ترتبط جميع أعضاء الحس (العين - والأذن - واللسان والأنف) مباشرة بالمخ بواسطة الأعصاب، إلا عضو اللمس (الجلد) فإنه يرتبط بالمخ والنخاع الشوكي معاً.

### III- ملخص الدرس

يتكون الجهاز العصبي للإنسان من الدماغ والنخاع الشوكي والأعصاب.

Le système nerveux chez l'Homme est formé de l'encéphale, la moelle épinière et les nerfs

الحساسية الشعورية نشاط عصبي يمكننا من التفاعل مع العالم الخارجي، وتتدخل في هذا النشاط العصبي الأعضاء التالية :

- مستقبل حسي : العين، الجلد، الأنف، اللسان، الأذن.
- العصب الحسي : العصب البصري، العصب الشمي، العصب الذوقي، العصب السمعي...
- المركز العصبي : المخ.

La sensibilité consciente est une activité nerveuse qui nous permet d'intégrer avec le monde extérieur, les organes qui y interviennent sont

- .Un organe récepteur : organes de sens
- ... ,Un nerf sensitif : nerf optique, nerf auditif
- .Un centre nerveux : le cerveau

### IV- التمارين التطبيقية

#### 1-4 / تمرين 1

1- أذكر الأعضاء المتدخلة في الحساسية الشعورية الذوقية ودور كل منها.

#### 2-4 / تمرين 2

عندما أعود من المدرسة إلى المنزل، أشم رائحة القهوة.

1- أحدد الأعضاء التي تتدخل في هذا الإحساس.

- 2- أقوم بعمل رسم تخطيطي يوضح الأعضاء المسؤولة عن هذا الإحساس من خلال ربطها بالترتيب باستخدام الأسهم.
- 3- أذكر نوع الإحساس المدرك.