



SVT (Tronc Commun Sciences)

Critères de classification des végétaux
Cours

Professeur : Mr BAHSINA Najib

Sommaire

I- Introduction

II- Critères de classification des végétaux

I- Introduction

Les milieux naturels sont peuplés par des végétaux très divers et qui diffèrent d'un milieu à un autre.

En comparant ces végétaux, on remarque qu'ils se ressemblent par certaines caractéristiques qui permettent de les classer en groupes.

II- Critères de classification des végétaux

Les végétaux sont regroupés selon des caractères communs, appelés « attributs ».

Ainsi les scientifiques établissent une classification des espèces en créant des groupes rassemblant des êtres vivants ayant un ou plusieurs attributs en commun.

On a ainsi des groupes dans des groupes.

Pour constituer un groupe de végétaux, il faut leur trouver une caractéristique commune qu'on appelle critère de classification.

Ce critère permet de nommer le groupe créé.

Exemple

Le pin, le chêne, les mousses, les fougères, l'oranger, le pommier..., possèdent des feuilles vertes: ils forment le groupe de végétaux à feuilles vertes.

A l'intérieur d'un groupe, de nouveaux critères de classification permettent de créer des sous groupes.

Ces derniers se distinguent par des choix différents pour un même critère : c'est le principe d'une clé de détermination.

Dans le groupe des végétaux à feuilles vertes, si l'on choisit le critère tronc et branches, on aura 2 sous-groupes.

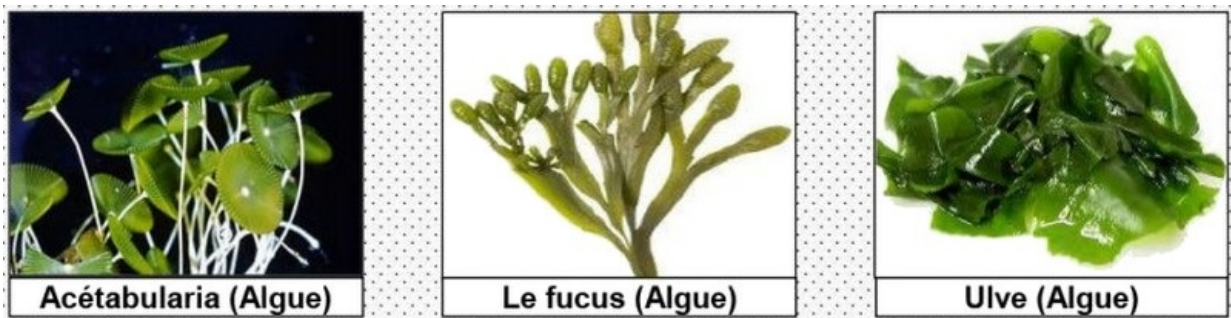


L'oranger, peut être classé dans le groupe des végétaux à feuilles vertes, mais aussi dans le groupe des végétaux à fleurs.

Ainsi, un même végétal peut être classé dans plusieurs groupes.

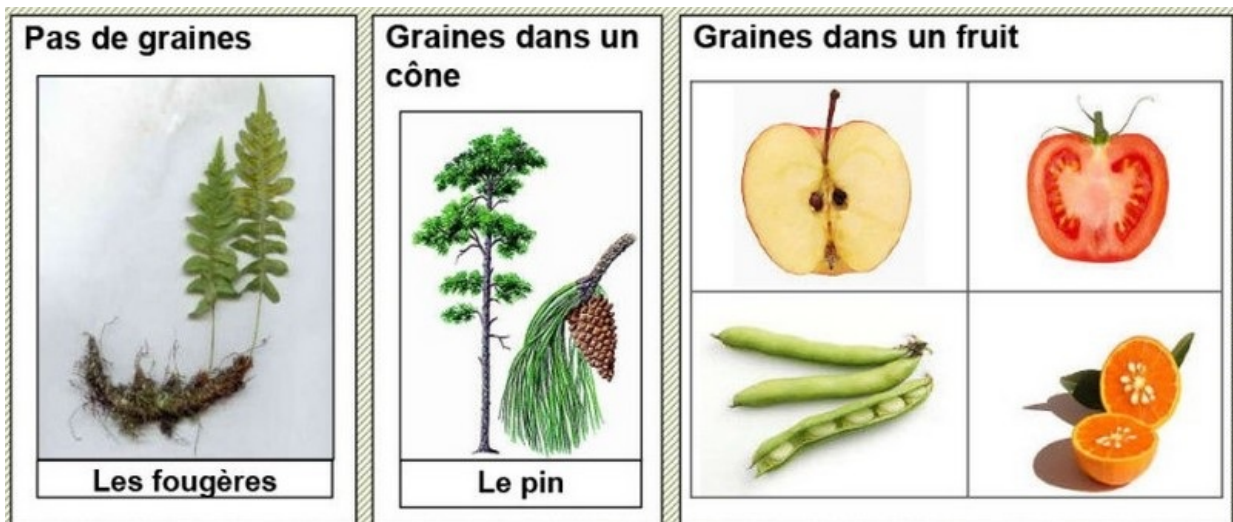
Pour éviter ces problèmes, on mit au point une classification générale qui rassemble tous les végétaux.

Les végétaux verts sans tige ni feuilles



Les végétaux verts avec tige et feuilles

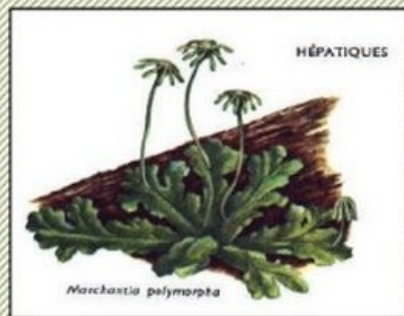
Feuilles avec nervures



Feuilles sans nervures



Les mousses



Hépatique