



SVT : 2ème Année Collège

Semestre 2 Devoir 1 Modèle 1

Professeur : Mr BAHSINA Najib

I- Restitution des connaissances (10 pts)

1-1/ Exercice 1 (3 pts)

1. Compléter le tableau suivant :

Terme en français	Pistil	
Son équivalent en arabe		النمو المباشر

2. Quelle est la différence entre:

- La fécondation interne et la fécondation externe :
- L'animal ovipare et l'animal vivipare :
- La croissance directe et la croissance indirecte :

I- Restitution des connaissances (10 pts)

1-2/ Exercice 2 (3 pts)

Répondre par « Vrai » ou « Faux », puis corriger les propositions fausses :

1. L'étamine est l'organe reproducteur femelle chez les plantes à fleurs :

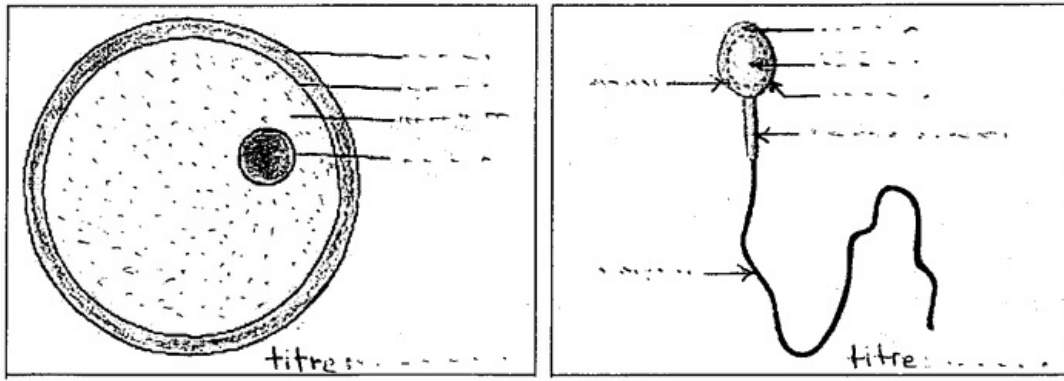
2. La fécondation chez l'oursin est interne : _____

3. La fécondation chez les plantes à fleurs est précédée par la pollinisation :

I- Restitution des connaissances (10 pts)

1-3/ Exercice 3 (4 pts)

Le document suivant montre les deux types de gamètes chez l'oursin :



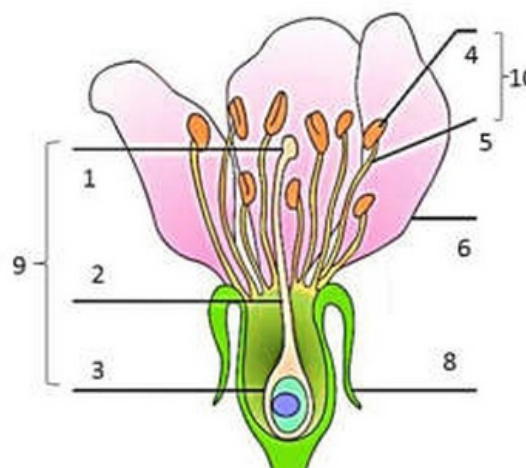
1. Légender ce schéma.
2. Comparer entre les deux types de gamètes en remplissant le tableau suivant :

	Gamète mâle	Gamète femelle
Forme et Taille		
Mobilité		

II- Raisonnement scientifique et communication écrite et graphique (10 pts)

2-1/ Exercice 4 (5 pts)

Le document suivant représente l'organe de reproduction chez les plantes à fleurs :



1. Nommer l'organe de reproduction chez les plantes à fleurs.
2. Compléter le document en donnant les noms des éléments numérotés.
3. Déterminer le rôle des éléments 6 et 8.
4. Déterminer les organes reproducteurs mâles et femelles chez les plantes à fleurs.

5. Déterminer l'origine et le rôle du type pollinique.

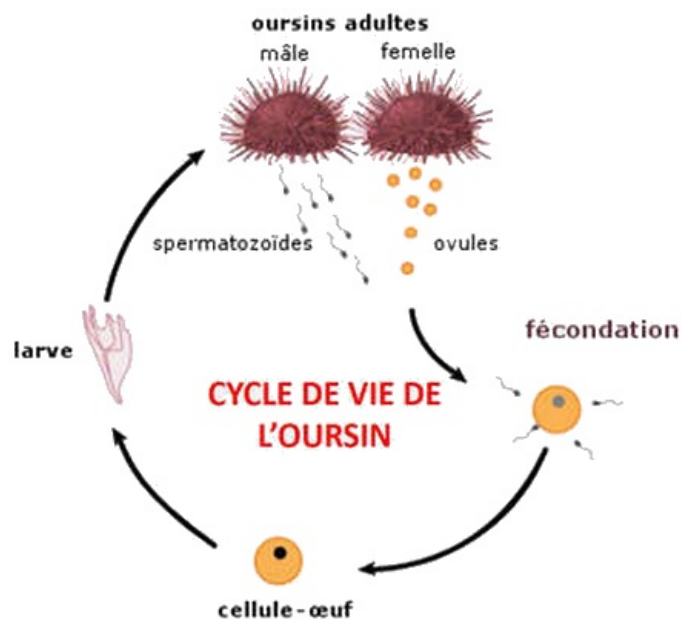
II- Raisonnement scientifique et communication écrite et graphique (10 pts)

2-2/ Exercice 5 (5 pts)

Les oursins sont des invertébrés à la forme arrondie pouvant faire 3 à 10 cm de diamètre. Certaines espèces cependant telles que les *oursins-lances* et les *oursins-diadèmes* peuvent atteindre un diamètre total de plus de 36 cm.



Le document suivant représente le cycle de vie de l'oursin :



1. Déterminer en justifiant ta réponse, le type de la fécondation chez l'oursin.
2. L'oursin est-elle un animal ovipare ou vivipare ? justifier ta réponse.
3. Déterminer en justifiant ta réponse, le type de la croissance chez l'oursin.