



SVT : 2ème Année Collège

**Séance 24 : La reproduction chez les végétaux
Cours (Partie 3)**

Professeur : Mr BAHSINA Najib

Sommaire

III- La reproduction sexuée chez les plantes sans fleurs

3-1/ Introduction

3-2/ La reproduction sexuée chez une fougère

3-3/ Le cycle de développement chez une plante sans fleurs

III- La reproduction sexuée chez les plantes sans fleurs

3-1/ Introduction

Les fougères sont des plantes sans fleurs, donc ne produisent ni de graines et ni fruits.

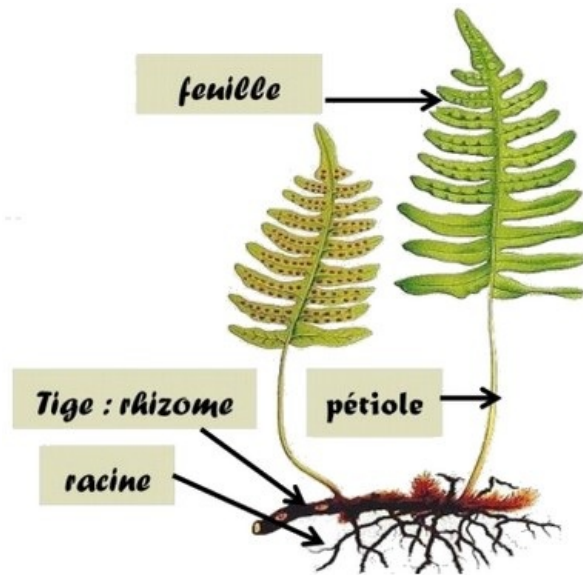
Les mousses sont des plantes chlorophylliennes autotrophe de petite taille, retrouvé principalement dans les forêts humides.

- Comment se reproduisent sexuellement les plantes sans fleurs ?

3-2/ La reproduction sexuée chez une fougère

La Fougère est une plante sans fleurs qui pousse dans les lieux humides, généralement dans les bois clairs, ou entre les rochers.

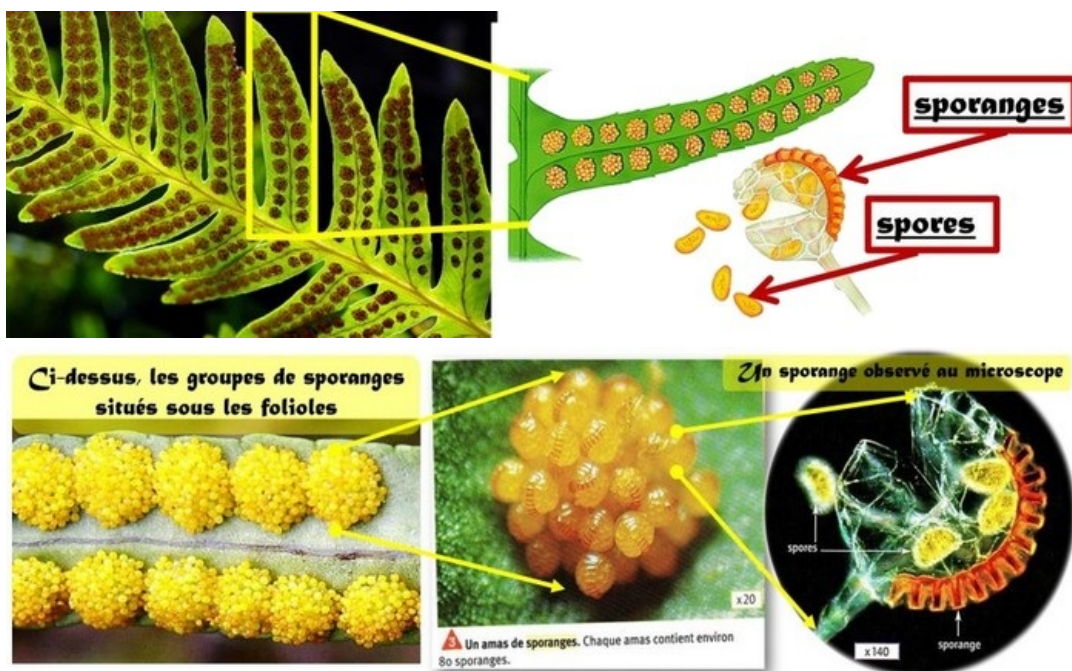
La partie souterraine est un rhizome horizontal, son diamètre est important, il porte de nombreuses racines, Les feuilles appelées frondes et portées par des longs pétioles, étroits et allongés, parfois plus ou moins dentés.



A la face inférieure des lobes de chaque feuille, on observe la présence de structures appelées sporanges.

Chaque sporange ressemble à une sphère reliée au lobe de la feuille par un pédicelle.

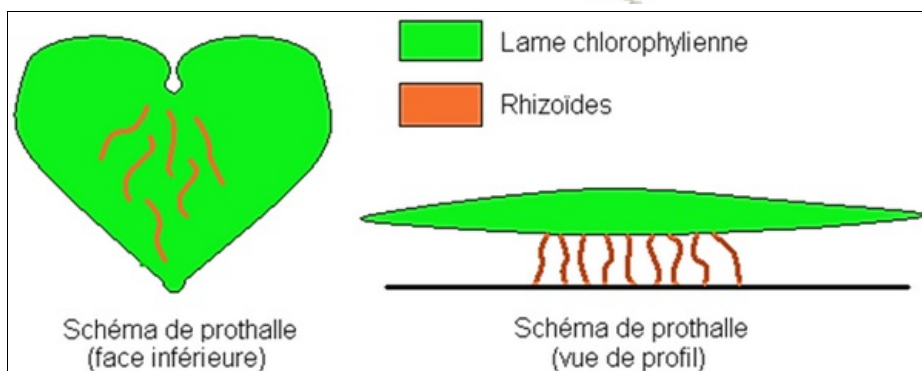
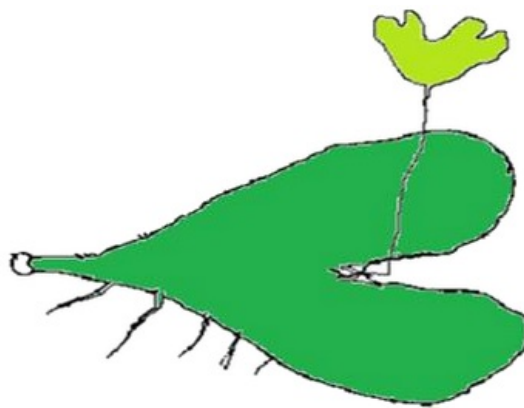
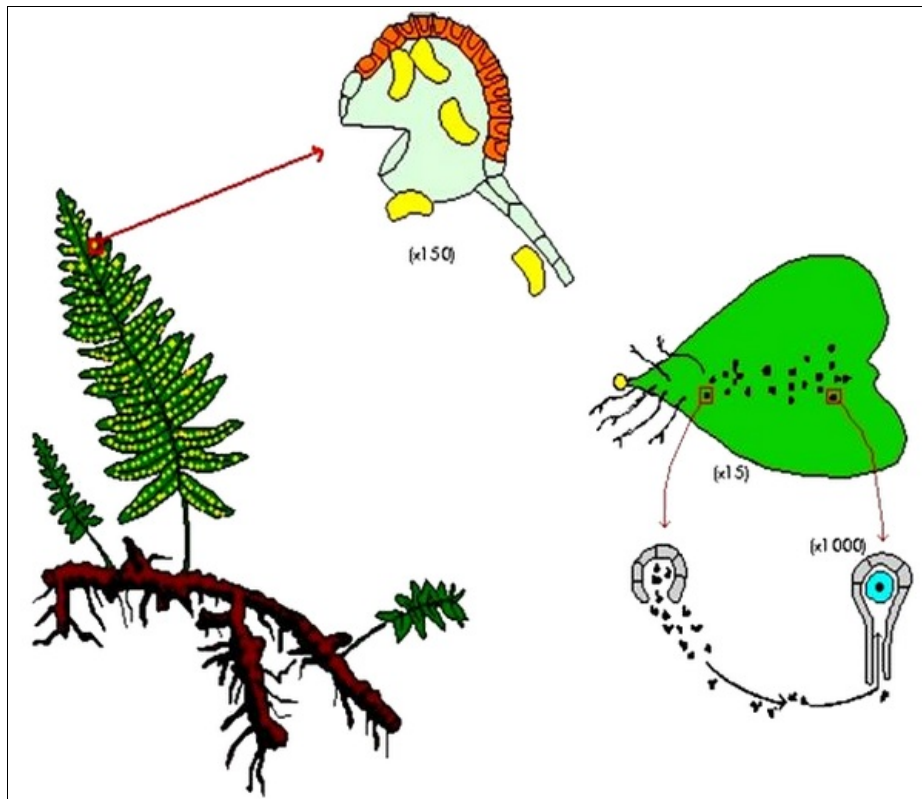
A maturité, le sporange s'ouvre et libère des spores qui sont dispersées grâce au vent.



Si les conditions sont bonnes, les spores germent et donnent naissance à des prothalles.

Ce sont de petits organes étalés sur le sol en forme de cœur

Sous les prothalles il y a de petits poils absorbants appelés rhizoïdes.

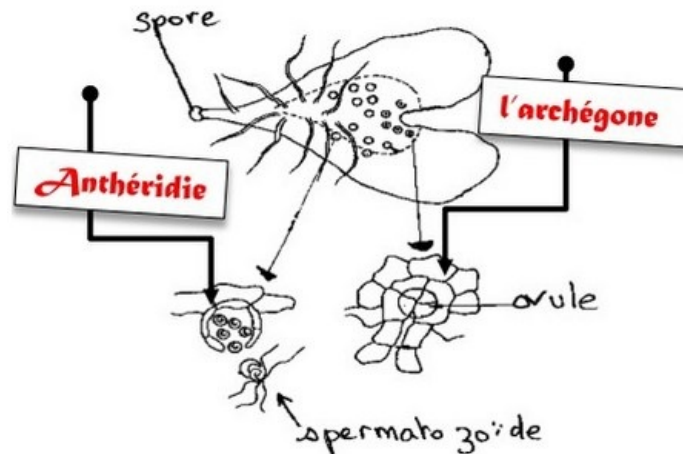


A la face inférieure du prothalle, se développent les organes mâle et femelle.

L'organe mâle, appelé anthéridie, contient des anthérozoïdes qui sont les cellules reproductrices mâles.

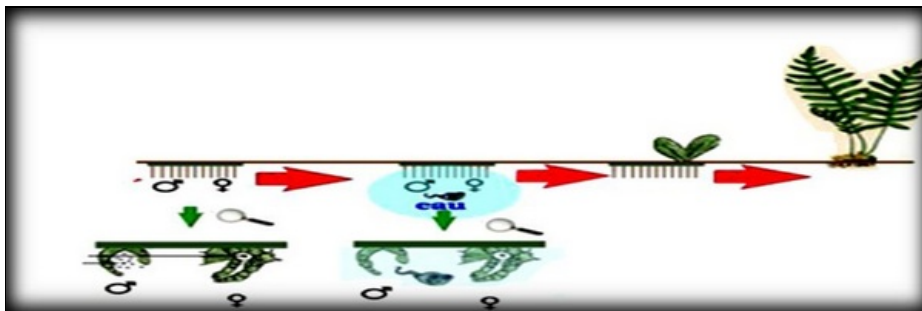
L'organe femelle est appelé l'archégone qui contient une oospore. C'est la cellule reproductrice femelle.

Les prothalles sont hermaphrodites : ils ont les deux sexes.



Le gamète mâle nage dans l'eau jusqu'à l'archégone où il pénètre et s'unit avec une oosphère non fécondée.

La fécondation donne un œuf qui se développe pour donner une plante dressée.



3-3/ Le cycle de développement chez une plante sans fleurs

Les fougères sont des plantes sans fleurs, donc ne produisent ni de graines ni de fruits.

Elles ont des sporanges qui libèrent des spores.

Quand le temps est humide, chaque spore qui germe donne naissance à une lame verte en forme de cœur (Prothalle).

C'est sur cette lame que se forment les organes reproducteurs.

Lorsque la fécondation a lieu, un embryon se développe et forme une nouvelle jeune fougère.

Le cycle biologique des fougères

