

### Sommaire

#### VI- Exercices

6-1/ Exercice 1

6-2/ Exercice 2

6-3/ Exercice 3

6-4/ Exercice 4

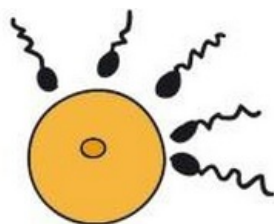
#### VI- Exercices

6-1/ Exercice 1

#### QCM (Questions à Choix Multiples)

A- Ce schéma représente :

1. une fécondation
2. une cellule-œuf
3. la rencontre des cellules reproductrices
4. un embryon



B- Lors de la reproduction sexuée :

1. il y a toujours une fécondation
2. il y a toujours un accouplement
3. plusieurs cellules reproductrices mâles peuvent pénétrer l'ovule

C- Chez tous les êtres vivants la fécondation :

1. est toujours interne
2. est toujours externe
3. peut être interne ou externe
4. donne une cellule-œuf

D- La fécondation externe :

1. a lieu en dehors du corps de la femelle
2. est caractérisée par la perte de nombreuses cellules reproductrices
3. concerne de nombreuses espèces aériennes
4. concerne de nombreuses espèces aquatiques

E- La viviparité est un mot pour désigner :

1. la reproduction de toutes les espèces de vipères
2. la naissance exclusivement des vrais jumeaux
3. le développement de la cellule-œuf à l'intérieur de l'organisme maternel
4. le développement de la cellule-œuf dans un être vivant

## 6-2/ Exercice 2

1. Définir les mots et les expressions suivantes :

Fécondation :

Ovipare :

Métamorphose :

Vivipare :

Développement direct :

Développement indirect :

Sperme :

Gamète :

## 6-3/ Exercice 3

1. Compléter le texte ci-dessous en utilisant les mots suivants :

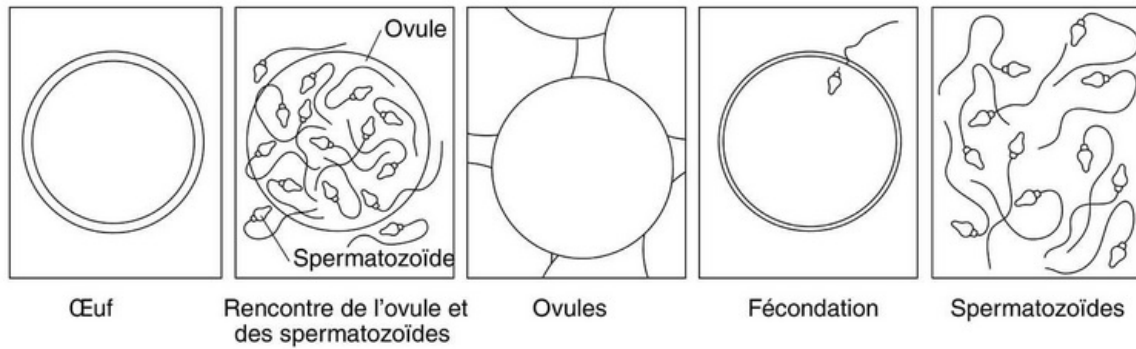
ovules, têtards, fécondation, femelles, sperme, cellules-œuf, spermatozoïdes

Les grenouilles mâles regagnent les points d'eau au printemps, délimitent un territoire et y attirent les \_\_\_\_\_ par leurs croassements.

Les femelles adultes répondent à l'invitation, le mâle appuie sur le ventre des femelles pour faire sortir les \_\_\_\_\_ et libère au même moment son \_\_\_\_\_, liquide contenant les \_\_\_\_\_

La \_\_\_\_\_ a lieu dans l'eau et les \_\_\_\_\_ formées tombent au fond ou s'accrochent à des algues. Les œufs donneront des petits \_\_\_\_\_ qui se métamorphoseront en grenouilles.

2. Remettre en ordre :



#### 6-4/ Exercice 4

La grande majorité des criquets mâles « Chantent » en frottant leurs pattes postérieures contre leurs élytres. Ils émettent ainsi des sons qui attirent les femelles.

L'accouplement peut alors avoir lieu. Le mâle, agrippé sur le dos de la femelle, recourbe son abdomen qui atteint celui de la femelle. Il dépose un spermatophore dans les voies génitales de celle-ci où la fécondation a lieu.

Elytre : paire d'ailes rigides de certains insectes protégeant la paire d'ailes membraneuses servant au vol.

Spermatophore : sac contenant les cellules reproductrices mâles.

1. Indiquer comment les criquets mâles attirent les criquets femelles.
2. Indiquer Ce que dépose le mâle dans les voies génitales de la femelle.
3. Indiquer où se déroule la fécondation.
4. Indiquer ce que deviennent les œufs de criquet déposés dans la terre.