



SVT : 3ème Année Collège

Semestre 1 Devoir 2 Modèle 1

Professeur : Mr BAHSINA Najib

## I- Restitution des connaissances (8 pts)

### 1-1/ Exercice 1 (2 pts)

Répondre par "Vrai" ou "Faux" :

L'urine est un liquide toxique fabriqué par le rein : \_\_\_\_\_

L'urine se fabrique à partir du plasma sanguin : \_\_\_\_\_

La dialyse est une filtration du sang des nutriments : \_\_\_\_\_

Le glomérule est la première partie du néphron : \_\_\_\_\_

Dans le glomérule se fait la formation de l'urine primitive : \_\_\_\_\_

## I- Restitution des connaissances (8 pts)

### 1-2/ Exercice 2 (2 pts)

Relever parmi ces affirmations les seules fausses :

L'urine :

1. Est élaborée par les reins.
2. Est stockée pendant un certain temps dans l'uretère.
3. Est produite par période.
4. Est produite à partir du plasma du sang qui arrive par les artères rénales.
5. Son élimination n'a aucune conséquence sur la composition du sang des veines rénales.

## I- Restitution des connaissances (8 pts)

### 1-3/ Exercice 3 (2 pts)

Répondre aux questions suivantes en faisant des phrases complètes :

- 1) Que transporte le sang ?
- 2) Comment le sang est-il poussé dans les vaisseaux sanguins ?
- 3) Pourquoi le sang circule-t-il plus vite quand on fait un effort ?
- 4) Quels sont les deux grands types de circulation dans le corps ?
  1. Circulation \_\_\_\_\_
  2. Circulation \_\_\_\_\_

## I- Restitution des connaissances (8 pts)

### 1-4/ Exercice 4 (2 pts)

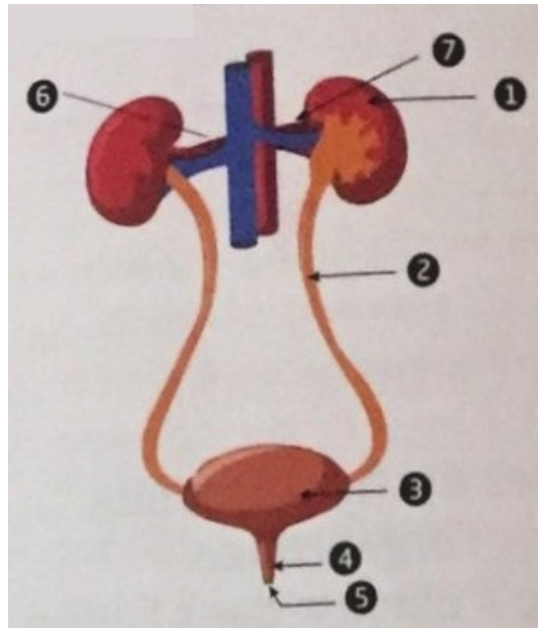
Recopier et compléter ces phrases à trou :

1. Le \_\_\_\_\_ est un muscle, il fonctionne comme une pompe.
2. Les \_\_\_\_\_ transportent le sang des organes vers le cœur.
3. Les \_\_\_\_\_ transportent le sang du cœur vers les organes.

## II- Raisonnement scientifique et communication écrite et graphique (12 pts)

### 2-1/ Exercice 5 (6 pts)

Soit le schéma suivant :



1. Indiquer le titre de ce schéma, puis compléter les légendes correspondant à chaque numéro.
2. Indiquer, par des flèches, le trajet de l'urine.
3. Recopier, puis compléter le tableau ci-dessous :

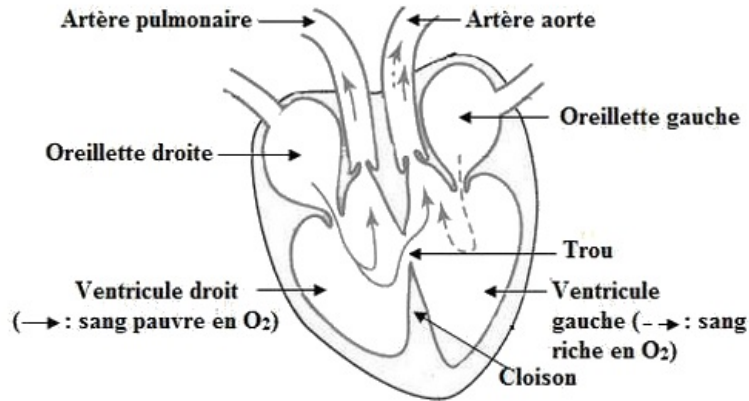
Fonction	----Organe----
Unité de structure de l'appareil urinaire	
Évacuation de l'urine à l'extérieur	
Épuration du sang	
Transport de l'urine du lieu de production au lieu d'accumulation	

## II- Raisonnement scientifique et communication écrite et graphique (12 pts)

## 2-2/ Exercice 6 (6 pts)

Certains enfants montrent les signes suivants : des lèvres bleutées, une respiration accélérée et un manque d'énergie...

Le cœur de ces enfants présente un trou dans la cloison entre le ventricule droit et le ventricule gauche :



1. Relever du texte :

- La cause de l'anomalie cardiaque.
- Les signes de cette anomalie.

Le document ci-dessus montre le sens du passage du sang dans le cœur d'un enfant atteint de cette anomalie.

2. Indiquer, en se référant au document, le trajet du sang sortant de l'oreillette droite jusqu'aux artères.
3. Préciser, en se référant au document, si le sang sortant de l'artère aorte devient plus pauvre ou plus riche en dioxygène que celui de l'oreillette gauche.
4. Expliquer pourquoi les enfants atteints de cette anomalie ont un manque d'énergie.