



SVT : 2ème Année Collège

Séance 9: Les volcans - Exercices

Professeur : Mr BAHSINA Najib

Sommaire

XI- Exercices

11-1/ Exercice 1

11-2/ Exercice 2

11-3/ Exercice 3

XI- Exercices

11-1/ Exercice 1

1. Répondre par "Vrai" ou "Faux" :

Le magma est constitué de roches en fusion : _____

Un volcan effusif est plus dangereux qu'un volcan explosif : _____

Une nuée ardente est un mélange de gaz et de cendres à très haute température qui dévale à grande vitesse les flancs du volcan : _____

2. Relier par une flèche :

1. Projections	• Magma à la sortie du volcan, plus ou moins visqueux selon sa composition.
2. Lave	• Roches en fusion qui remontent d'un réservoir magmatique par la cheminée du volcan.
3. Magma	• Montagne formée par l'accumulation de laves et de cendres expulsés lors d'éruptions volcaniques.
4. Éruption effusive	• Éruption violente avec émission de panaches de fumées, de nuées ardentes, etc...
5. Éruption explosive	• Matériaux (cendres, fumées, gaz, bombes volcaniques, lave....) projetés lors d'une éruption.
6. Volcan effusif	• Magma très visqueux.
7. Volcan explosif	• Magma peu visqueux.
8. Cône volcanique	• Éruption volcanique « calme » rejetant des coulées de lave et souvent une « fontaine » de projectiles.

11-2/ Exercice 2

1. Compléter les phrases avec les mots donnés (qui peuvent être employés plusieurs fois):

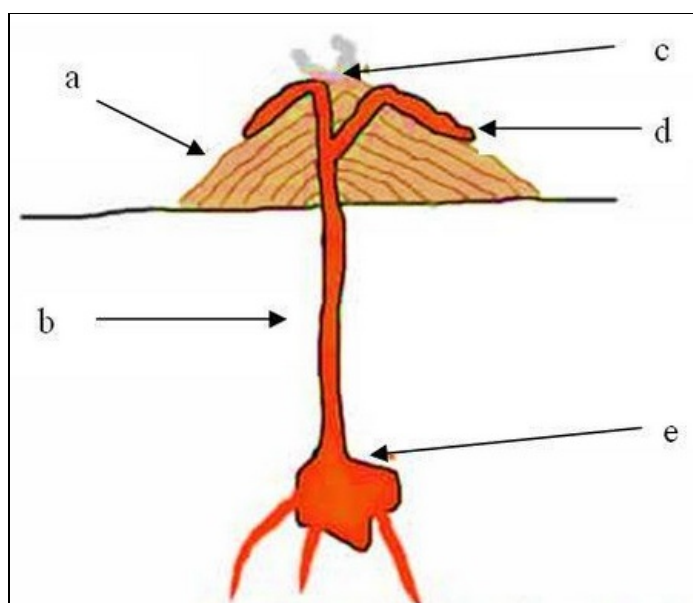
explosifs – lave – éruptions – effusifs – projection

Il existe deux types d' _____ volcaniques :

- Les volcans _____ contiennent un magma fluide. Ce magma, en sortant du cratère, forme une coulée de _____ très fluide.
- Les volcans _____ contiennent un magma visqueux qui emprisonne les gaz. Ce magma remonte à la surface par des fissures mais en surface la _____ ne peut pas s'écouler. Ainsi, la pression augmente et lorsque cette dernière est trop importante il se produit une violente explosion avec _____ de produits volcaniques (roches, scories, fumées...).

2. Choisir la bonne réponse :

Le document suivant présente une coupe schématique d'un volcan :



Les différents éléments qui forment le volcan représenté ci-dessus sont :

- A) - a: cratère - b:cheminée volcanique - c: cône - d:coulée de lave - e : chambre magmatique,
- B) - a:cône - b:coulée de lave - c: cratère- d: lave visqueuse - e: chambre magmatique,
- C) - a:cône - b:cheminée volcanique - c:cratère - d:coulée de lave - e: chambre magmatique,
- D) - a:cratère - b:cheminée volcanique - c:cône - d: coulée de lave - e: chambre magmatique.

11-3/ Exercice 3

1. Relier par une flèche:

