

Sommaire

VI- Exercices

6-1/ Exercice 1

6-2/ Exercice 2

6-3/ Exercice 3

VI- Exercices

6-1/ Exercice 1

1. Répondre par "Vrai" ou "Faux"

La fusion de la neige permet d'alimenter les rivières et les océans : _____

Par condensation, l'eau passe d'un état gazeux à un état liquide : _____

Une eau usée est une eau potable : _____

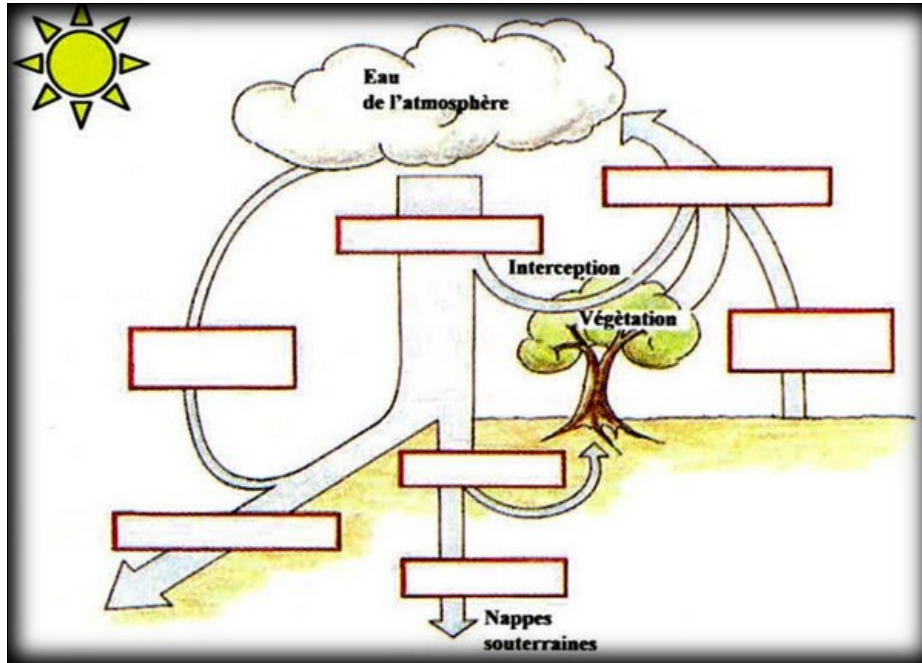
L'ozonation évite que les bactéries se développent, par désinfection de l'eau : _____

Les nappes phréatiques sont les réserves souterraines d'eau douce. Elles ne sont pas visibles à la surface de la Terre : _____

La vaporisation est le passage de l'état liquide à l'état solide : _____

6-2/ Exercice 2

Le schéma suivant montre les grandes étapes du cycle de l'eau :

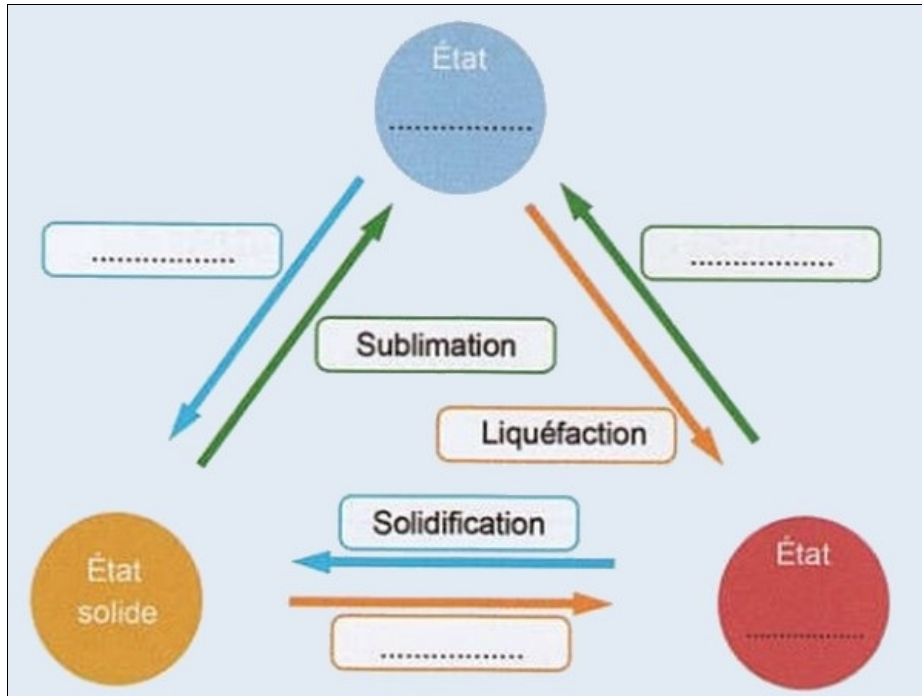


1. Mettre dans chaque case le nom qui lui convient parmi les expressions suivantes :
 Percolation - Évapotranspiration - Infiltration - Précipitation, Ruissellement - Évaporation du sol - Évaporation de l'eau libre

6-3/ Exercice 3

L'eau, dans la nature, se trouve sous différents états physiques.

Le schéma suivant présente ces états physiques de l'eau :



1. Complétez le document.