



SVT : 1ère Année Collège

Séance 4 : L'exploration des milieux naturels - Exercices

Professeur : Mr BAHSINA Najib

Sommaire

IX- Exercices

9-1/ Exercice 1

9-2/ Exercice 2

9-3/ Exercice 3

IX- Exercices

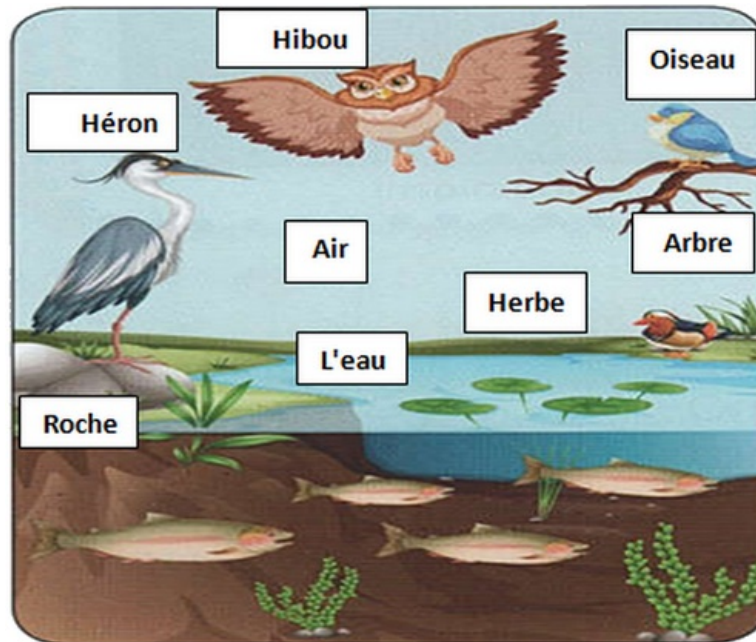
9-1/ Exercice 1

1. Relier par une flèche l'expression de la colonne A avec celle qui lui convient dans la colonne B

A	---	B
Flore	---	Unité de base de toute être vivant
Milieu Naturel	---	Être vivant formé par une seule cellule
Faune	-	Être vivant formé par plusieurs cellules
Cellule		Ensemble de cellules qui ont la même structure et la même fonction
Pluricellulaire		Ensemble des végétaux d'un milieu naturel
Tissu		Ensemble des animaux d'un milieu naturel
Unicellulaire		Composantes non vivantes d'un milieu naturel
Non vivant		Environnement formé par une composante vivante et une composante non vivante

9-2/ Exercice 2

Le document suivant représente un milieu naturel: La mare



- Observer et citer les composantes vivantes et les composantes non vivantes dans le tableau suivant:

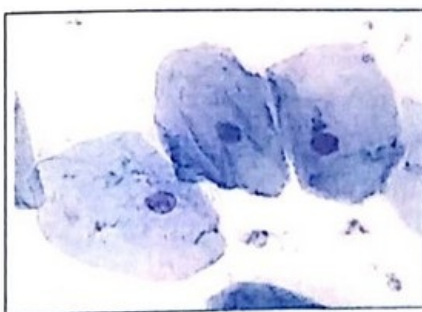
Les composantes vivantes	Les composantes non vivantes
_____	_____
_____	_____
_____	_____
_____	_____
_____	_____

- Pourquoi la mare est considérée comme un milieu naturel ?

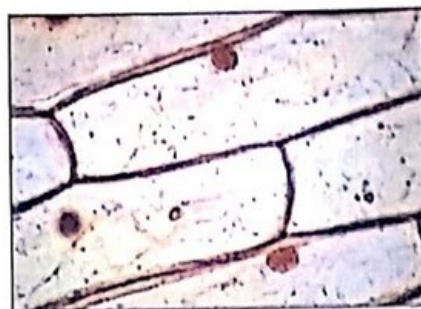
9-3/ Exercice 3

Deux préparations microscopiques ont été réalisées concernant les cellules, L'une est le résultat de la préparation de cellules de la partie intérieure de la joue,

la seconde out celle d'un fragment d'épithélium d'oignon.



document 1



document 2

- Déterminer l'origine de chaque document. Justifier votre réponse?
- Que peut on conclure?.

