

Sommaire

I- Introduction

II- Outils utilisés pour l'étude d'un milieu naturel

III- Les différents milieux naturels

IV- Composantes d'un milieu naturel

V- Diversité des êtres vivants

I- Introduction

Les milieux naturels sont très diversifiés.


Plusieurs outils et techniques permettent de découvrir les composantes vivantes et non-vivantes et la diversité de ces milieux.

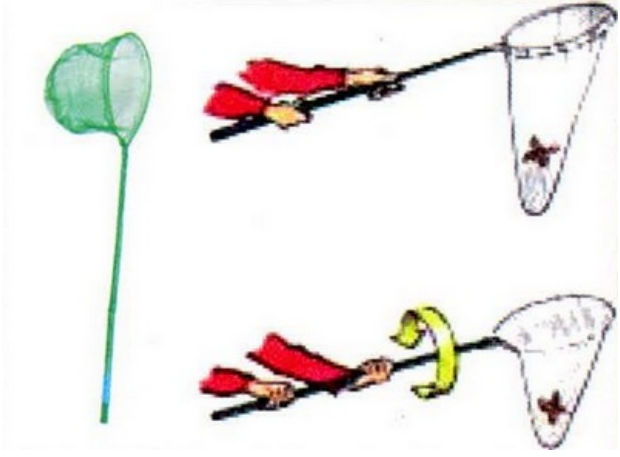

- Comment étudier un milieu naturel et quelles sont ses composantes ?

II- Outils utilisés pour l'étude d'un milieu naturel

Pour étudier un milieu naturel on doit avoir des outils et des moyens.

Voici quelques exemples :

Carte de la région	
Filets d'insectes	

	
<p>Jumelles</p>	

III- Les différents milieux naturels

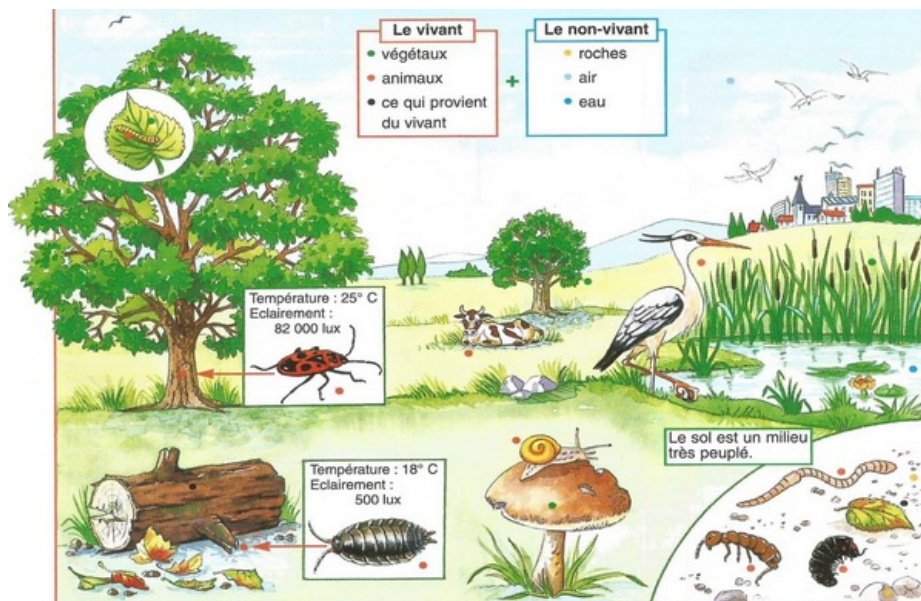
Les milieux naturels sont diversifiés : plage, lac, fleuve, oued, lande, désert, forêt... etc. Cette diversité est fonction de la géographie, du climat et des conditions physiques et chimiques du milieu.





IV- Composantes d'un milieu naturel

Un milieu naturel est un paysage naturel bien identifié, renfermant une composante vivante comme les animaux, les végétaux et les micro-organismes, et une composante non vivante comme les roches, l'eau et l'air.



V- Diversité des êtres vivants

5-1/ Définitions

La Faune

C'est l'ensemble des animaux d'une région



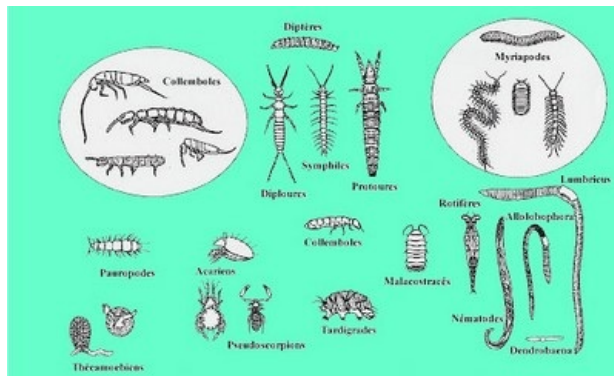
La flore

C'est ensemble des végétaux d'une région.



La microfaune

C'est l'ensemble des animaux dont la taille est inférieure à 0,2 mm



Le plancton

C'est l'ensemble des animaux et végétaux flottant passivement dans les milieux aquatiques. On distingue le plancton végétal ou phytoplancton et le plancton animal ou zooplancton.



5-2/ Répartition des espèces en fonction des caractéristiques du milieu

Les êtres vivants ne sont pas répartis au hasard, leur répartition dépend des caractéristiques physiques du milieu (température , humidité.....),
chaque être vivant occupe finalement un milieu qui correspond a ses exigences.

