

I- Exercice 1 (Lettre F)

1/ Remettez en ordre les syllabes pour former des mots:

- lard - fou : _____
- ra - fe - ca : _____
- mi - four : _____
- tre - nê - fe : _____
- mée - fu : _____

2/ Entourez la lettre "F" dans les phrases suivantes:

- sara va au supermarché avec son frère farid
- la famille de sara visite le grand minaret
- sara et sa sœur nora vont à l'hôpital pour voir leur grand-mère

3/ Reliez les mots aux images et aux sons



fille	feuille	uniforme	farine	enfant
-------	---------	----------	--------	--------

<https://www.alloschool.com/files/premium/francais/1ap/uniforme.mp3>

<https://www.alloschool.com/files/premium/francais/1ap/fille.mp3>

I- Exercice 2 (Lettre V)

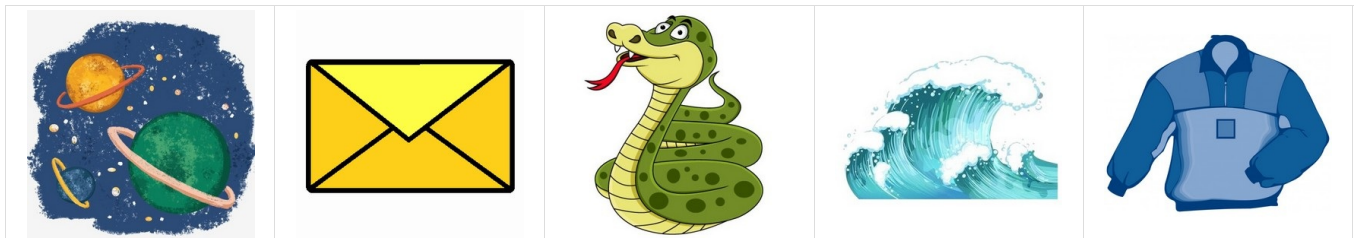
1/ Remettez en ordre les syllabes pour former des mots:

- ge - vil - la : _____
- re - vi - na : _____
- le - vil : _____
- veux - che : _____
- ve - li - o : _____

2/ Entourez la lettre "V" dans les phrases suivantes:

- sara va au supermarché avec son frère farid
- la famille de sara visite le grand minaret
- sara et sa sœur nora vont à l'hôpital pour voir leur grand-mère

3/ Reliez les mots aux images et aux sons



vipère	univers	veste	enveloppe	vague
--------	---------	-------	-----------	-------

<https://www.alloschool.com/files/premium/francais/1ap/veste.mp3>

<https://www.alloschool.com/files/premium/francais/1ap/vipere.mp3>

I- Exercice 3 (Lettre N)

1/ Remettez en ordre les syllabes pour former des mots:

- ne - lu : _____

- tes - net - lu : _____
- che - man - di : _____
- ne - ba - na : _____
- nier - pa : _____

2/ Entourez la lettre "N" dans les phrases suivantes:

- sara va au supermarché avec son frère farid
- la famille de sara visite le grand minaret
- sara et sa sœur nora vont à l'hôpital pour voir leur grand-mère

3/ Reliez les mots aux images et aux sons



limonade	kimono	nuage	lunettes	mouton
----------	--------	-------	----------	--------

<https://www.alloschool.com/files/premium/francais/1ap/kimono.mp3>

<https://www.alloschool.com/files/premium/francais/1ap/lunettes.mp3>

I- Exercice 4 (Lettre M)

1/ Remettez en ordre les syllabes pour former des mots:

- lin - mou : _____
- mal - a - ni : _____
- re - miè - lu : _____
- cin - de - mé : _____
- nuit - mi : _____

2/ Entourez la lettre "M" dans les phrases suivantes:

- sara va au supermarché avec son frère farid
- la famille de sara visite le grand minaret
- sara et sa sœur nora vont à l'hôpital pour voir leur grand-mère

3/ Reliez les mots aux images et aux sons



magasin	fourmi	maman	tomate	calamar
---------	--------	-------	--------	---------

<https://www.alloschool.com/files/premium/francais/1ap/fourmi.mp3>

<https://www.alloschool.com/files/premium/francais/1ap/tomate.mp3>