

CONCOURS ADVANCE

POUR TOUS LES GRANDS DOMAINES DE DEMAIN

13 CHANCES D'INTÉGRER
L'UNE DES **ÉCOLES
D'INGÉNIEURS**
DU CONCOURS ADVANCE



LYON, PARIS, RENNES,
STRASBOURG & TOULOUSE



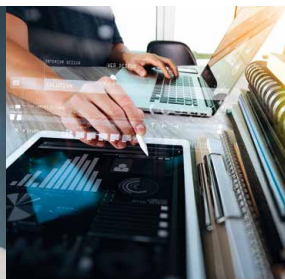
PARIS, BORDEAUX,
LILLE & LYON



PARIS & TOULOUSE



PARIS

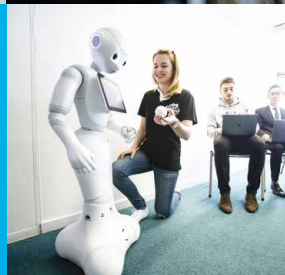


1
**CONCOURS
INTÉGRÉ**
À LA PROCÉDURE
PARCOURSUP



13 CAMPUS
AU CHOIX
DANS
7 VILLES
DE FRANCE

BORDEAUX • LILLE • LYON • PARIS • RENNES
STRASBOURG • TOULOUSE



1 410
PLACES
(1360 PLACES T.S
+ 40 T.STI2D
+ 10 T.STL)



CONCOURS
ADVANCE

Sous réserve de modification de la procédure Parcoursup. Se référer aux sites
www.parcoursup.fr et www.concours-advance.fr pour plus d'informations.

Année 2019
www.concours-advance.fr



UN CONCOURS 4 DESTINÉES QUI FONT RÊVER

INGÉNIEURS, DES VOCATIONS EN ÉCHO AUX TRANSFORMATIONS DU MONDE

Avez-vous déjà rêvé d'être en mesure d'apporter une contribution active aux évolutions du monde ? D'accompagner ce dernier vers d'autres horizons ? De devenir un explorateur d'un nouveau genre ? Sans cesse remodelé et transformé, le monde de demain nous conduit vers une dimension passionnante où les technologies tendent à occuper une place toujours plus importante. Ce monde-là, ce sont les ingénieur(e)s qui le conçoivent, le façonnent et le font vivre. C'est pour offrir toutes ces possibilités aux jeunes et leur ouvrir la voie vers tous les domaines de demain que l'EPITA, l'ESME Sudria, l'IPSA et Sup'Biotech ont créé le Concours Advance.

INGÉNIEURS, PLUS QUE JAMAIS DES MÉTIERS À HAUT POTENTIEL

Le Concours Advance permet aux élèves de Terminales S, STI2D et STL de faire un choix vers des écoles dynamiques, portées sur des secteurs en fort développement économique, très évolutifs et à grande employabilité. Le Concours Advance permet d'acquérir des compétences très polyvalentes et surtout de s'investir dans des domaines passionnants à la pointe de l'innovation :

Aéronautique, Spatial, Systèmes embarqués, Robotique, Numérique, Informatique, Objets Connectés, Intelligence Artificielle, Fintech, Télécommunications, Énergie, Mobilité, Cybersécurité, Data Sciences, Biotechnologie, Santé & Pharmacie, Environnement, Agroalimentaire, Cosmétiques, Nouvelles technologies, Innovation et Entrepreneuriat, Management...

CONCOURS ADVANCE : UNE APPROCHE UNIQUE ET PERSONNALISÉE

Le Concours Advance doit son caractère unique à ce qu'il :

- donne une vraie chance à chacun : accès aux épreuves orales et écrites pour tous les candidats (hors grands classés)
- fait la part belle à la personnalité, privilégie le contact humain et le choix éclairé au lieu de la simple sélection mécanique
- permet d'accéder à 4 destinées tournées vers des domaines très différents à la pointe de l'innovation
- réunit des écoles dynamiques portées sur des secteurs en fort développement économique, évolutifs et à haute employabilité
- permet de bénéficier d'une forte ouverture internationale, chaque école offrant une immersion culturelle durant le cursus et permettant d'accéder à des carrières dans le monde entier.

LE CONCOURS ADVANCE



**1 SEUL VŒU
SUR LE PORTAIL
PARCOURSUP***

POUR CANDIDATER À 4 GRANDES
ÉCOLES, SOIT 13 CAMPUS,
QUI DÉLIVRENT UN DIPLÔME
D'INGÉNIEUR HABILITÉ PAR
LA CTI. (EPITA, ESME SUDRIA,
IPSA, SUP'BIOTECH).



**13 CAMPUS À CHOISIR
SUR PARCOURSUP :**

EPITA PARIS, EPITA PARIS - SECTION
ANGLOPHONE, EPITA LYON, EPITA RENNES, EPITA
STRASBOURG, EPITA TOULOUSE, ESME SUDRIA
PARIS, ESME SUDRIA BORDEAUX, ESME SUDRIA
LYON, ESME SUDRIA LILLE, IPSA PARIS-IVRY,
IPSA TOULOUSE, SUP'BIOTECH PARIS VILLEJUIF.



**1 410 PLACES
SUR L'ENSEMBLE
DU CONCOURS**
(DONT 1360 PLACES POUR
LES T.S, 40 POUR LES T. STI2D
ET 10 POUR LES T. STL).



7 VILLES :
BORDEAUX, LILLE, LYON, PARIS,
RENNES, STRASBOURG & TOULOUSE.

Le Concours Advance réunit au sein
d'un même concours intégré à la procédure
Parcoursup, 4 grandes écoles d'ingénieurs
en 5 ans après Bac, implantées sur 13 campus
technologiques dans 7 villes de France :
l'EPITA, l'ESME Sudria, l'IPSA et Sup'Biotech.
Il est destiné aux élèves inscrits en terminale S,
STI2D ou STL durant l'année scolaire
2018-2019 dans un lycée français.

Les élèves déjà titulaires du baccalauréat ou
d'un diplôme de l'enseignement supérieur
peuvent rejoindre nos écoles via la procédure
Advance Parallèle sur notre portail de
candidature commun.

www.concours-advance.fr



**20 CENTRES D'EXAMENS
EN FRANCE ET DANS LE MONDE :**

BORDEAUX, BREST, CAEN, CLERMONT-FERRAND,
DIJON, LILLE, LYON, MARSEILLE, MONTPELLIER,
NANCY, NANTES, NICE, PARIS, RENNES, ROUEN,
STRASBOURG, TOULOUSE, FORT DE FRANCE
(MARTINIQUE), SAINT-DENIS (LA RÉUNION),
CASABLANCA (MAROC).

EN QUELQUES FAITS & CHIFFRES

* Sous réserve de modification de la procédure Parcoursup.

Se référer aux sites www.parcoursup.fr et www.concours-advance.fr pour plus d'informations.

4 ÉCOLES D'INGÉNIEURS DAN



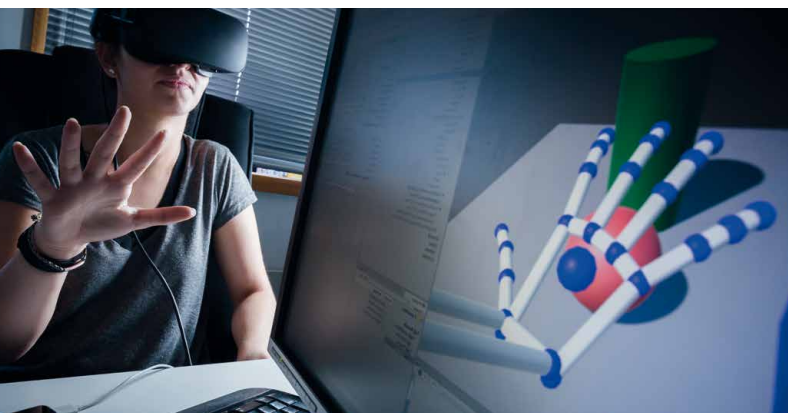
École d'ingénieurs du numérique, créée en 1984, elle se définit comme l'école de l'intelligence informatique. Le 21^e siècle est celui des révolutions technologiques permanentes. Au cœur de ces innovations : le numérique. Pour concevoir, développer, faire progresser, il faut des femmes et des hommes qui maîtrisent les fondamentaux du métier d'ingénieur et l'expertise de l'informatique avancée. Aujourd'hui, l'EPITA forme celles et ceux qui inventent notre futur. Elle est présente dans tous les domaines des Technologies de l'Information et de la Communication avec une très forte ouverture internationale. Au cœur de tous les débats du numérique, forte de plus de 7 500 Anciens dans les entreprises les plus dynamiques de notre économie, l'EPITA est une école reconnue par l'État, qui délivre un diplôme d'ingénieur habilité par la CTI et labellisé EUR-ACE, membre de la CGE (Conférence des Grandes Écoles) et de l'UGEI (Union des Grandes Écoles Indépendantes). Ses équipes de recherche font partie de l'école doctorale EDITE, et dispose de 5 campus, un à Paris-Sud (Kremlin-Bicêtre et Villejuif), Lyon, Rennes, Strasbourg et Toulouse.

Elle offre pour les élèves de terminale S, 270 places à Paris, dont 50 en section anglophone, 50 places à Lyon, 50 places à Toulouse, 50 places à Rennes et 50 places à Strasbourg. Elle offre aux élèves de terminale STI2D, 15 places à Paris.



Fondée en 1905, habilitée par la CTI, membre de la CGE et de l'UGEI, l'ESME Sudria a formé plus de 15 000 ingénieurs bénéficiant ainsi d'un des réseaux d'alumni les plus puissants de France. Dans la catégorie des grandes écoles généralistes, elle propose une formation pluridisciplinaire tournée vers l'international, composée d'un solide tronc commun, auquel s'ajoute un parcours personnalisable, qui permet à chaque élève de construire progressivement son projet. Les 5 parcours proposés : innovation, international, énergie & environnement, ingénieur-manager et biotech & santé débouchent sur un très large choix de majeures et de doubles diplômes, tels que la mécatronique, l'intelligence artificielle, l'ingénierie financière, les énergies renouvelables, la cybersécurité, l'ingénierie médicale...

Dans un monde où le développement des technologies s'accélère et se complexifie, la pluridisciplinarité de la formation et la diversité des parcours permettent de préparer les étudiants à interagir avec des professionnels de tous horizons et à aller au-delà du domaine d'expertise qu'ils auront choisi : des étudiants des majeures ingénierie médicale, mécatronique, intelligence artificielle et ingénieur-manager pourront par exemple collaborer sur un projet de création d'une start-up dans le secteur de la robotique médicale. L'école est présente à Paris, Bordeaux, Lille et Lyon. **Pour les élèves de terminale S, elle offre 200 places à Paris, 50 places à Bordeaux, 50 places à Lille et 90 places à Lyon. Pour les élèves de terminale STI2D, elle offre 15 places à Paris, 5 places à Lille et 5 places à Lyon.**



NS LES SECTEURS DE DEMAIN



Depuis 1961, l'IPSA forme en cinq ans des passionnés de l'aéronautique et du spatial. Accessible après un baccalauréat scientifique, l'école d'ingénieurs de l'air et de l'espace met en avant un cursus qui prépare les étudiants à faire face aux nouveaux enjeux économiques et technologiques de demain. L'objectif : coller aux attentes des entreprises du secteur dans lesquelles on peut retrouver les 3 000 Anciens qui accompagnent, depuis plus de 57 ans, les évolutions du domaine. En offrant un cursus ingénieur personnalisé, l'IPSA donne la possibilité aux IPSAliens d'évoluer en fonction de leurs centres d'intérêts et de leur projet professionnel. Grâce aux stages et au semestre international, les étudiants sont très vite préparés aux réalités de ce secteur multiculturel par nature. De par sa pédagogie innovante, l'école pousse ses futurs ingénieurs à acquérir des compétences basées sur le sens de l'initiative et des responsabilités. Des conditions favorables à la construction de la personnalité et au développement du savoir-faire. Reconnu par l'État et habilité par la CTI, l'IPSA est situé à Paris Ivry mais aussi à Toulouse, capitale de l'aéronautique et du spatial, et offre un cadre propice à la recherche, à l'éducation et à l'innovation.

Sur les deux campus, l'école accueille 370 étudiants (250 places à Paris et 120 places à Toulouse) réunis autour d'une seule et même passion.

École des ingénieurs en biotechnologies, Sup'Biotech a été créée en 2004 pour répondre à un besoin exprimé par les entreprises : embaucher des profils dotés d'une solide connaissance scientifique, notamment dans les sciences du vivant, mais également capables de s'adapter aux enjeux économiques d'un secteur en pleine croissance. En quelques années à peine, l'école est devenue une référence dans le domaine des biotechnologies, au sens large du terme, puisque les ingénieurs de Sup'Biotech sont embauchés dans les secteurs de la santé, de l'environnement, de l'agroalimentaire ou encore celui de la cosmétique. Préparés dès le début du cursus à anticiper les évolutions du monde du vivant avec une pédagogie très axée sur les projets et la pratique, les élèves ont la possibilité de s'orienter vers les métiers de leur choix. Et dans un contexte plus international encore que d'autres secteurs, les cours dispensés en anglais les deux dernières années et l'obligation de passer un semestre à l'étranger sont un tremplin idéal pour celles et ceux qui ont l'ambition d'exporter leur savoir-faire en dehors du territoire. Présents dans les grandes entreprises du secteur, mais aussi dans les startups et les PME qui ne cessent de proposer les innovations de demain, les anciens de Sup'Biotech contribuent à leur manière à assurer un avenir meilleur. Reconnue par l'état, elle est habilitée par la CTI. Elle a son campus à Paris Villejuif. **Elle offre 130 places aux élèves de terminale S-SVT toutes spécialités, dont 30 en section anglophone, et 10 places aux élèves de terminale STL.**



13 CAMPUS DANS 7 VILLES DE FRANCE



BORDEAUX



Au cœur du quartier des Chartrons, l'ESME Sudria accueille ses élèves-ingénieurs de premier cycle sur le campus urbain bordelais du Groupe IONIS qui compte également l'ISEG, l'ISG, Epitech et e-artsup. Dans cet environnement privilégié, avec 1500 étudiants de différents domaines (business, marketing, management, création ou informatique), l'école favorise les échanges en s'impliquant dans les projets communs avec les autres écoles du Groupe IONIS (la Semaine Digitale, en partenariat avec la mairie de Bordeaux) et s'inscrivant dans l'écosystème local mêlant startups (label French Tech) et grandes entreprises (Dassault, Airbus Group ou Thales). À l'issue d'un premier cycle de trois ans et après leur semestre international, les étudiants rejoignent leurs camarades pour terminer leur formation sur le campus de Paris Ivry.



LILLE



Au centre de Lille, l'ESME Sudria et d'autres écoles du Groupe IONIS (Epitech, ISG, ISEG, e-artsup, ISEFAC Bachelor et ISEFAC Alternance) forment un campus urbain de 4000 m². Fermement tournée vers les technologies d'avenir (label French Tech, EuraTechnologies ou la Haute Borne), la métropole Lilloise offre aux élèves-ingénieurs un environnement technique et économique ouvert et précurseur avec, par exemple, le premier écosystème structuré autour de l'impression 3D. Les étudiants de l'ESME Sudria peuvent y étudier les trois premières années avant de continuer leurs études sur le campus de Paris Ivry.



L'EPITA profite, à la rentrée 2018, d'un campus urbain de 4000 m² sur 6 étages à l'architecture moderne. Situé dans le quartier d'affaires de la Part-Dieu, il propose de nombreuses salles de cours, un amphithéâtre, différents bureaux, des associations, une cafeteria spacieuse et plusieurs salles informatiques, ainsi qu'un jardin intérieur avec une terrasse. Elle partage ces locaux avec l'ISG, créant avec e-artsup, l'ESME Sudria, l'ISEFAC Bachelor et Epitech un campus d'envergure. L'EPITA y propose ses classes préparatoires intégrées d'une durée de deux ans, les élèves rejoignant ensuite le cycle ingénieur de l'EPITA sur le campus de Paris. L'ESME Sudria, elle, accueille ses élèves-ingénieurs de premier cycle dans un cadre atypique au cœur de la métropole lyonnaise. En mettant à leur disposition des équipements de haute technologie comme l'e-Smart Lab ou le Laboratoire de Modélisation et de Calcul, l'école encourage ses étudiants à mener des projets dans des domaines aussi divers que les énergies, la robotique, l'informatique ou l'esanté. Après 3 années sur Lyon, les étudiants rejoignent l'ensemble des élèves ingénieurs ESME Sudria sur le campus de Paris Ivry. Deuxième ville universitaire du pays, Lyon est une métropole particulièrement active sur le plan digital, la ville accueille le pôle de compétitivité Imaginove. Ce dernier fédère et contribue au développement de projets numériques dans la région Rhône-Alpes.

LYON



PARIS



PARIS MONTPARNASSE

L'ESME Sudria s'est installée dans un immeuble de plus de 2 000 m², situé au cœur du quartier de Montparnasse et à proximité de centres de recherche de renommée internationale comme l'Institut Pasteur ou le Centre de Recherche Interdisciplinaire (CRI). En plein centre de la capitale, cette implantation permet de faciliter le quotidien des étudiants du cycle préparatoire dans un environnement de qualité et un contexte exceptionnel. Comme sur les autres sites, les étudiants ont accès au e-Smart Lab, réseau d'ateliers de fabrication numérique et spécificité du premier cycle de l'ESME Sudria.

PARIS IVRY

Situé juste après la station RER de la Bibliothèque François Mitterrand, le campus est accessible en métro ou en RER. Les bâtiments sont composés d'espaces de co-working alternant avec des lieux d'enseignement plus traditionnels, de laboratoires innovants, d'un FabLab, de locaux associatifs, d'un incubateur de startups et d'une cafétéria. Ce campus de 19 000 m² accueille les étudiants des 5 années de la formation IPSA et ceux du cycle ingénieur de l'ESME Sudria mais aussi ceux d'autres formations telles que Ionis-STM qui propose plusieurs MBA et l'ETNA, école des technologies numériques avancées.

PARIS VILLEJUIF

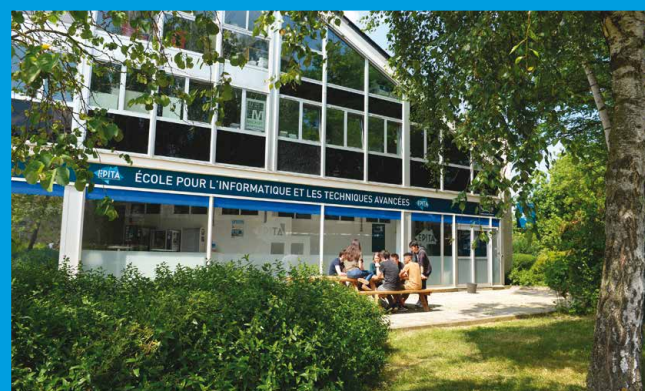
L'EPITA et Sup'Biotech se partagent un campus de 10 000 m². Situé à 15 min de la Porte d'Italie, il est accessible en métro. Le campus regroupe des salles de cours, des laboratoires de travaux pratiques et de recherche, un foyer, une cafétéria, plusieurs salles polyvalentes de détente et de travail, le tout dans un magnifique parc arboré.

PARIS KREMLIN-BICÊTRE

Située Porte d'Italie, l'EPITA bénéficie de l'infrastructure du premier campus numérique de France dédié aux NTIC et à Internet. Celui-ci rassemble sur plus de 12 000 m² des écoles d'ingénieurs, d'expertise, de double compétence technologique et managériale ainsi que des laboratoires de recherche, des laboratoires pédagogiques, un centre de formation continue en cybersécurité et un accélérateur d'innovation.

La présence de l'EPITA à Rennes signe une réelle volonté de participer au développement d'une région ultra compétitive grâce à la présence du PEC, Pôle d'Excellence en Cybersécurité. Le campus offre aux étudiants la possibilité de suivre le cycle préparatoire intégré, soit les deux premières années de formation, sur un campus numérique partagé avec l'Epitech, une autre école du Groupe IONIS, regorgeant de talents et d'idées innovantes. Dans la capitale bretonne, où il fait bon vivre et étudier, ils suivront les mêmes enseignements théoriques et pratiques que ceux dispensés à Paris, dans le même esprit original et si caractéristique de l'EPITA. Une fois le cycle préparatoire validé, les étudiants poursuivront leurs études sur le campus parisien du Kremlin-Bicêtre.

RENNES



TOULOUSE



Toulouse est une ville idéale pour les passionnés de nouvelles technologies. Elle compte plus de 100 000 étudiants et séduit par sa dynamique d'innovation. Au cœur de la capitale aéronautique, proche de la fameuse place du Capitole, EPITA partage un campus de 1 500 m² avec l'ISG, qui est amené à s'agrandir dans les prochaines années. À deux pas, l'école d'ingénieurs aéronautiques l'IPSA partage avec e-artsup, l'ISEG et Epitech, un campus de 10 000 m². L'IPSA bénéficie également de l'environnement exceptionnel de la capitale aéronautique et spatiale avec la présence d'Airbus, Alcatel, Astrium, Thales ... L'EPITA et l'IPSA profitent de plusieurs espaces dédiés réunissant salles de classes, espaces de travail collaboratifs et un incubateur.

Le site de l'IPSA Toulouse propose les trois premières années de la formation. La fin du cursus se poursuit sur le campus de Paris Ivry. Quant à l'EPITA, les étudiants y suivent le premier cycle de classes préparatoires intégrées avant de continuer sur le campus parisien.

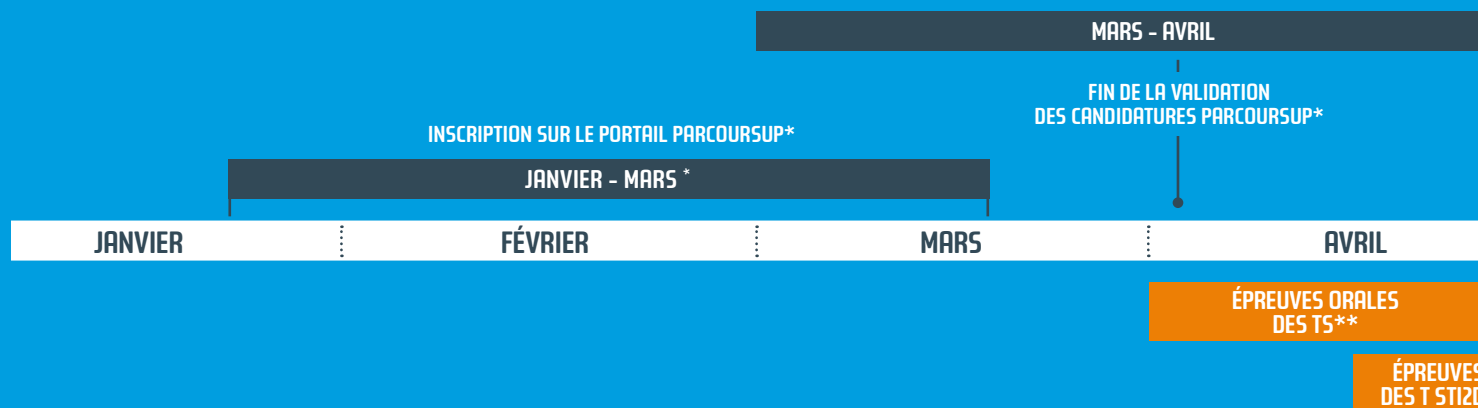
STRASBOURG



En Alsace, l'EPITA est présente sur le campus de Strasbourg, aux côtés des étudiants de l'ISG. Dans un nouvel immeuble de 3000 m² implanté à proximité de la gare, les étudiants de l'EPITA ont la chance de côtoyer ceux d'une grande école de commerce et de management. Cette dynamique croisée entre les deux écoles apporte richesse intellectuelle et épanouissement personnel en pleine capitale de l'Europe. Dans leur environnement immédiat, les deux écoles constituent, avec l'ISEG, Epitech et, très bientôt, e-artsup, un campus urbain de référence. Une fois le cycle préparatoire validé, les étudiants poursuivront leurs études sur le campus parisien du Kremlin-Bicêtre.



LE CALENDRIER



LES ÉTAPES CLÉS

1

INSCRIVEZ-VOUS

INSCRIVEZ LE CONCOURS AVANCE DANS LES 10 VŒUX* SUR LE PORTAIL PARCOURSUP, ENTRE JANVIER ET MARS* ET VALIDEZ VOTRE CANDIDATURE DÈS QUE POSSIBLE.

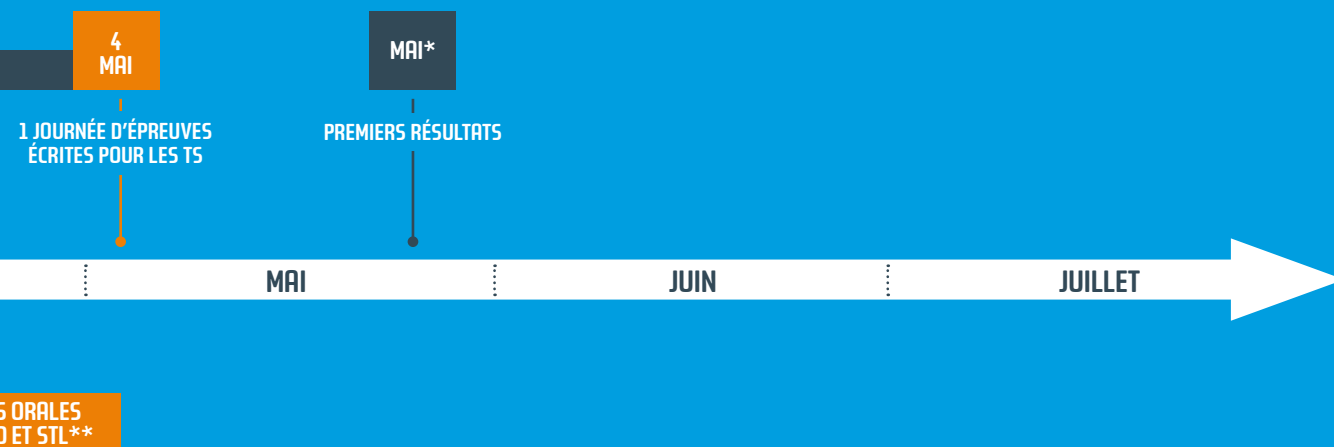
SÉLECTIONNEZ LES ÉCOLES QUE VOUS SOUHAITEZ INTÉGRER. CHAQUE SITE EST UNE ÉCOLE (PAR EXEMPLE L'ESME SUDRIA PARIS EST UN CHOIX, L'ESME SUDRIA LILLE UN AUTRE CHOIX) PARMIS LES 13 CHOIX POSSIBLES DANS LE CONCOURS AVANCE SUR LE PORTAIL PARCOURSUP. VOUS POUVEZ RETENIR DE 1 À 13 CHOIX SUR LE CONCOURS AVANCE (DONT 13 CHOIX POUR LES TS, 4 CHOIX POUR LES ST2D ET 1 CHOIX POUR LES STL), CELA REPRÉSENTERA TOUJOURS UN SEUL VŒU SUR LE PORTAIL PARCOURSUP*.

2

CHOISISSEZ :

- VOTRE CENTRE D'ORAL (POUR LES TERMINALES S, ST2D ET STL),
- VOTRE JURY D'ORAL (POUR LES TERMINALES S),
- VOTRE CENTRE D'ÉCRIT (POUR LES TERMINALES S).

PARCOURSUP



DU CONCOURS*

3

LES ÉPREUVES DU CONCOURS

- ÉPREUVES ORALES (POUR LES TERMINALES S) : EN AVRIL** ,
- ÉPREUVES ORALES (POUR LES TERMINALES STI2D ET STL) : EN AVRIL ET / OU MAI** .
- ÉPREUVES ÉCRITES (POUR LES TERMINALES S) : LE 4 MAI 2019

4

PREMIERS RÉSULTATS À PARTIR DE MAI*

LES FRAIS D'INSCRIPTION AU CONCOURS AVANCE SONT DE :

- 85 € POUR LES TS
- 42 € POUR LES T STI2D ET STL
- GRATUIT POUR LES BOURSIERS (SUR PRÉSENTATION DE L'ATTESTATION DE BOURSE EN COURS)

* Veuillez impérativement vous référer aux sites <http://www.concours-avance.fr> et <http://www.parcoursup.fr> pour connaître les dernières modalités et dates de la procédure Parcoursup.

** Les dates définitives seront adaptées au calendrier de la procédure Parcoursup et vous seront communiquées ultérieurement sur le site <http://www.concours-avance.fr>

CONCOURS POUR LES ÉLÈVES

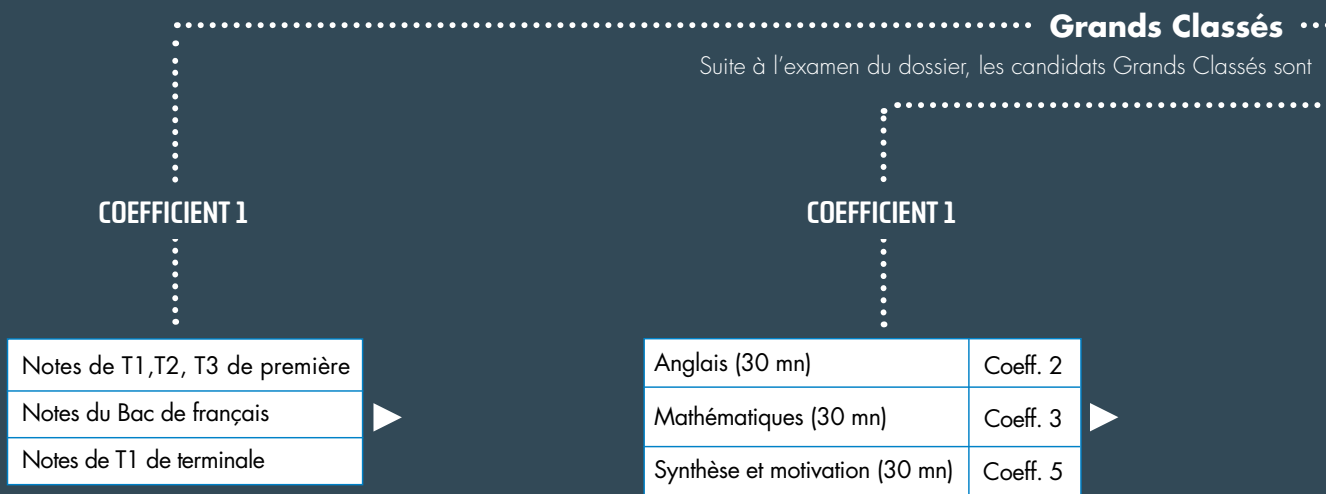
DOSSIER PARCOURSUP

ÉPREUVES ORALES

Les candidats seront convoqués par e-mail sur le campus qu'ils auront choisi sur le portail Parcoursup : 10 centres au choix (4 centres à Paris/Paris Sud, et 1 centre à Bordeaux, Lille, Lyon, Rennes, Strasbourg, Toulouse). Les candidats résidant à l'étranger pourront passer leurs oraux par vidéoconférence.

JANVIER - MARS*

AVRIL**



CONCOURS POUR LES ÉLÈVES

DOSSIER PARCOURSUP

COEFFICIENT 2

JANVIER - MARS*

Notes de T1, T2, T3 de première
Notes du Bac de français
Notes de T1 et T2 de terminale

* Veuillez impérativement vous référer aux sites <http://www.parcoursup.fr> et <http://www.concours-avance.fr> pour connaître les dernières modalités et dates de la procédure Parcoursup.

** Les dates définitives seront adaptées au calendrier de la procédure Parcoursup et vous seront communiquées ultérieurement sur le site <http://www.concours-avance.fr>

DE TERMINALE S

ÉPREUVES ÉCRITES

Les épreuves sous forme de QCM portent sur le programme de terminale. Les personnes ayant signalé sur le portail Parcoursup et justifié avoir besoin d'un aménagement de temps (de type tiers temps) auront un nombre inférieur de questions à traiter.

4 MAI

dispensés des épreuves orales et écrites du concours.

Grands Classés Supplémentaires

Les candidats Grands Classés Supplémentaires sont dispensés des épreuves écrites.

COEFFICIENT 2

	EPITA	EPITA section Anglophone	ESME Sudria/ IPSA	Sup' Biotech	Sup' Biotech section Anglophone
Mathématiques (1h30)	Coeff. 6	Coeff. 6	Coeff. 5	Coeff. 4	Coeff. 4
Physique (1h)	Coeff. 3	Coeff. 3	Coeff. 4	Coeff. 4	Coeff. 4
Anglais (30 mn)	Coeff. 3	Coeff. 6	Coeff. 3	Coeff. 3	Coeff. 6
Compréhension & Expression (1h)	Coeff. 3	Coeff. 3	Coeff. 3	Coeff. 3	Coeff. 3
Sciences du vivant et Chimie uniquement Sup'Biotech (1h)	Coeff. 0	Coeff. 0	Coeff. 0	Coeff. 7	Coeff. 7

► Classement final par école des terminales S (le classement final de chaque école est validé par un jury souverain).

DE TERMINALE STI2D ET STL

ÉPREUVES ORALES STI2D

COEFFICIENT 2

AVRIL - MAI **

Anglais (30 mn)	Coeff. 2
Mathématiques (30 mn)	Coeff. 3
Synthèse et motivation (30 mn)	Coeff. 5

ÉPREUVES ORALES STL

COEFFICIENT 2

AVRIL - MAI **

Anglais (30 mn)	Coeff. 2
Mathématiques (30 mn)	Coeff. 3
Chimie - Biochimie - Sciences du Vivant (CBSV) (30 min)	Coeff. 3
Synthèse et motivation (30 mn)	Coeff. 5

4 GRANDES ÉCOLES D'INGÉNIEURS CONSACRÉES DANS LES CLASSEMENTS !

IPSA

Classement 2018 des écoles d'ingénieurs Usine Nouvelle :

L'IPSA consolide sa présence dans le classement des 50 meilleures écoles d'ingénieurs avec la 36^e place au classement général, la 17^e place pour l'insertion des diplômés et la 18^e position à l'international (sur 130 écoles). Forte de sa proximité croissante avec les grands acteurs de l'aéronautique et du spatial, l'IPSA se distingue particulièrement dans ce secteur industriel en occupant la 8^e place.

Classement 2018 des Écoles d'Ingénieurs de l'Étudiant :

L'IPSA a gagné 12 places dans le classement général et reste 1^{re} dans le Top 10 des écoles pour partir en échange académique pendant les études démontrant ainsi l'importance consacrée à l'International. L'école confirme également qu'elle est la 1^{re} école favorisant l'employabilité de ses diplômés dans les métiers liés à l'aéronautique selon 6 critères (enseignants issus du monde de l'entreprise ; diplômés ayant passé un semestre à l'étranger ; salaire à la sortie ; débouché dans l'industrie automobile, aéronautique, navale et ferroviaire ; niveau d'anglais exigé).

EPITA

Classement 2018 des Écoles d'Ingénieurs de l'Étudiant :

L'EPITA se positionne une nouvelle fois comme la 1^{re} école d'ingénieurs du numérique selon les 6 critères d'avenir (industries des technologies de l'information ; technologies de l'information (services) ;

salaire à la sortie ; diplômés en poste à l'étranger ; proportion de bacheliers S ; nombre d'Anciens sur LinkedIn).

La cote des diplômés 2017 « Écoles d'Ingénieurs » du magazine Challenges :

L'EPITA, classée 4 étoiles, fait partie des 6 meilleures écoles d'ingénieurs post-bac de France selon les 5 critères suivants : salaire à la sortie ; adéquation et réactivité avec le marché du travail ; coût de la scolarité au regard de l'insertion professionnelle ; durée des séjours à l'étranger, sélectivité.

Classement 2018 des écoles d'ingénieurs Usine Nouvelle :

L'EPITA enregistre une progression remarquable en se hissant à la 12^e place du classement général ! Elle se voit également attribuer la 1^{re} place dans la catégorie des écoles d'ingénieurs en informatique entièrement dédiées aux métiers du numérique, et la 1^{re} place des écoles d'ingénieurs en informatique sur le critère de l'International, parmi 130 écoles d'ingénieurs françaises classées dans le palmarès.

ESME SUDRIA

Classement 2018 des écoles d'ingénieurs Usine Nouvelle :

L'école est classée en 36^e position, enregistrant ainsi une progression remarquable de 18 places par rapport à l'édition précédente. Forte de ses excellentes relations avec les entreprises, l'ESME Sudria se distingue notamment sur le critère de l'insertion professionnelle en se positionnant à la 12^e place sur les 130 écoles d'ingénieurs.

Classement 2018 des Écoles d'Ingénieurs de l'Étudiant :

L'ESME Sudria se place en tête sur le critère de l'insertion professionnelle. Elle récolte en effet la note maximale de 5 points sur plusieurs critères (durée des stages, pourcentage de diplômés créateurs d'entreprise, salaire...) et truste également la 1^{re} place sur les critères de la proximité avec les entreprises et de l'International.

SUP'BIOTECH

La formation d'ingénieur proposée par Sup'Biotech est **labellisée par plusieurs pôles de compétitivité** (Medicen Paris Région, Industries & Agro-Ressources).

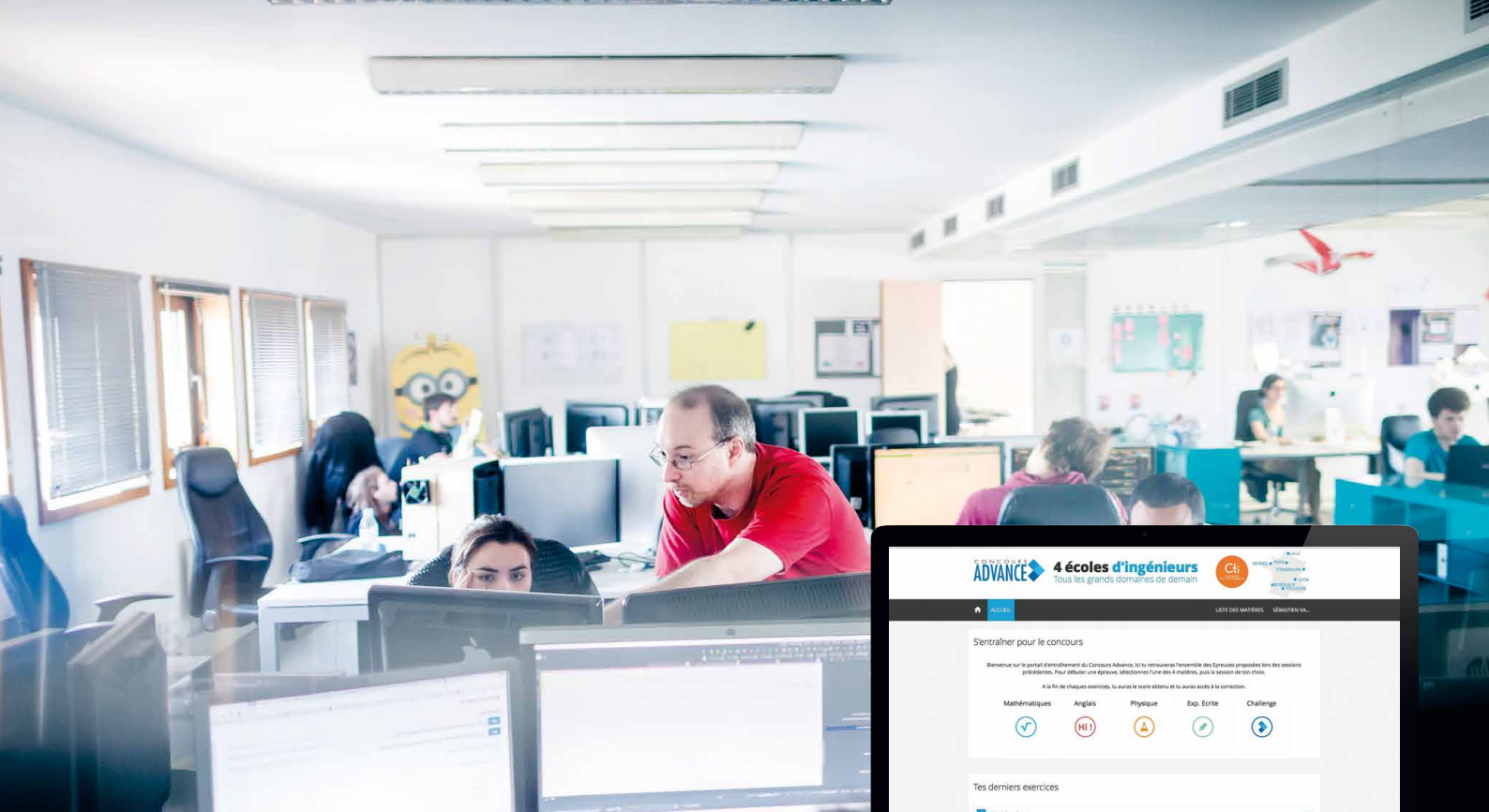
L'école est également partenaire de nombreuses entreprises

évoluant dans les différents secteurs des biotechnologies parmi lesquelles on retrouve Genopole, Chimex (L'Oréal), Fluigent, Cancer Campus, Stago, Innothera, Gustave Roussy, Institut Pasteur.

En étant **membre** de la Cosmetic Valley, de France Biotech, d'Adebiotech, Sup'Biotech s'assure une très bonne visibilité auprès des professionnels des biotechnologies.

Jeune école récemment labellisée CTI,

Sup'Biotech ne pouvait intégrer les classements et palmarès. Rendez-vous dans deux ans ! Sans crainte de la comparaison et avec impatience.



S'ENTRAÎNER

JOURNÉES DE PRÉPARATION AUX ÉCRITS DU CONCOURS ADVANCE

Pour mettre toutes les chances de leur côté, le Concours Advance propose aux élèves de terminale S de venir s'entraîner en mathématiques et physique, sciences du vivant et chimie, compréhension et expression et anglais. Les sessions de préparation se déroulent essentiellement à Paris à partir de janvier mais des sessions sont également organisées en régions.

Inscription sur : www.concours-advance.fr

ANNALES DU CONCOURS

Pour vous aider à vous entraîner au Concours Advance, vous pouvez télécharger des annales sous forme de fichiers PDF sur le site : **www.concours-advance.fr**

PORTAL D'ENTRAÎNEMENT

Vous trouverez, en vous inscrivant sur notre site internet, des sujets d'entraînement interactifs. Vous pouvez aussi vous entraîner en téléchargeant l'application « Advance Training » disponible sur iOS et Android. Pour vous permettre de vous évaluer dans les conditions du réel, l'application mesure le temps passé sur chacune des épreuves, vous attribue une note et vous donne des indications de corrigé à l'issue de l'exercice.

CHATS ET CONSEILS

Pour répondre à toutes vos questions en direct, des chats (dont les dates sont disponibles sur le site web du Concours Advance) sont organisés chaque année. Vous pouvez également demander à recevoir nos conseils pour être fin prêt avant vos épreuves.

CONCOURS ADVANCE



Document non contractuel. La direction de l'établissement se réserve la possibilité de toute modification ou adaptation. Imp.09/2018.

À PROPOS DE IONIS EDUCATION GROUP :

Créé en 1980 par Marc Sellam, IONIS Education Group est aujourd'hui le premier groupe de l'enseignement supérieur privé en France. 25 écoles et entités rassemblent dans 18 villes en France et à l'International plus de 28 500 étudiants en commerce, marketing, communication, gestion, finance, informatique, numérique, aéronautique, énergie, transport, biotechnologie et création... Le Groupe IONIS s'est donné pour vocation de former la Nouvelle Intelligence des Entreprises d'aujourd'hui et de demain. En 2017, le Groupe IONIS a élargi ses frontières avec la création de campus urbains interdisciplinaires dans des métropoles étrangères (Barcelone, Berlin, Bruxelles, Genève et bientôt New York). Ouverture à l'International, grande sensibilité à l'innovation et à l'esprit d'entreprendre, véritable culture de l'adaptabilité et du changement, telles sont les principales valeurs enseignées aux futurs diplômés des écoles du Groupe. Ils deviendront ainsi des acteurs-clés de l'économie de demain, rejoignant nos réseaux d'Anciens qui, ensemble, représentent 75 000 membres.

Établissements d'enseignement supérieur privés. Cette école est membre de

www.ionis-group.com

FORMER LA NOUVELLE INTELLIGENCE DES ENTREPRISES



Concours Advance

40 rue du Docteur Roux 75015 Paris

Tél. : 01 44 08 00 46

contact@concours-advance.fr

www.concours-advance.fr

Diplômes d'ingénieurs
habilités par la CTI.

Cti

Commission
des Titres d'Ingénieur