

Féminin / masculin - Mots clés

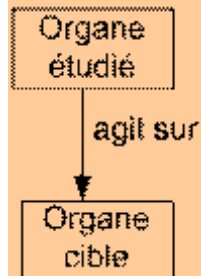
ablation

action d'enlever un organe.

Elle permet de mettre en évidence **l'action d'un organe sur des organes cibles** dont il modifie l'activité.

Ex : hypophysectomie pour la régulation du fonctionnement ovarien ou testiculaire.

Si l'ablation de l'organe étudié perturbe l'activité d'un organe cible, alors on peut dire qu'il agit sur ce dernier.



AMH

hormone anti-müllérienne sécrétée par les cellules de Sertoli des testicules de l'embryon de sexe mâle (XY) dès leur formation. L'AMH provoque la dégénérescence des canaux de Müller, ébauches embryonnaires des [voies génitales](#) femelles.

anatomie

(provenant du grec se traduisant par couper, découper) science descriptive étudiant la structure interne des êtres vivants et le rapport des organes entre eux.

appareil génital

ensemble des organes reproducteurs (ou génitaux) d'un organisme, aussi bien internes qu'externes (encore appelés caractères sexuels primordiaux et primaires) :

Caractères sexuels ...		filles	garçon
Primordiaux = glandes génitales		ovaires	testicules
Primaires =	voies génitales	trompes, utérus, vagin	épididyme ; spermiducte
	organes génitaux externes	vulve	pénis
	glandes annexes		vésicules séminales ; prostate

castration

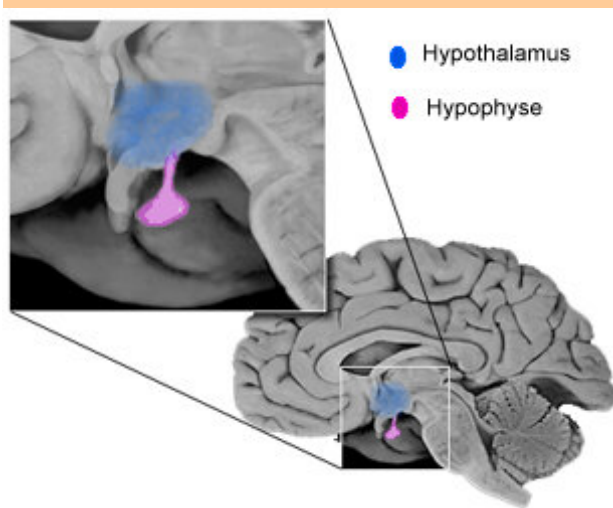
ablation des gonades : [ovaires](#) chez la femelle, [testicules](#) chez le mâle.

cible

qualifie une cellule qui possède des récepteurs spécifiques à une substance précises, une [hormone](#) par exemple. Les cellules de Sertoli des [testicules](#) sont les cellules cibles de la [FSH](#) qui stimule la spermatogenèse.

Complexe hypothalamo-hypophysaire

ensemble fonctionnel constitué par [l'hypothalamus](#) et [l'hypophyse](#).



[source](#)

contraception

ensemble des méthodes visant à empêcher une grossesse non souhaitée.

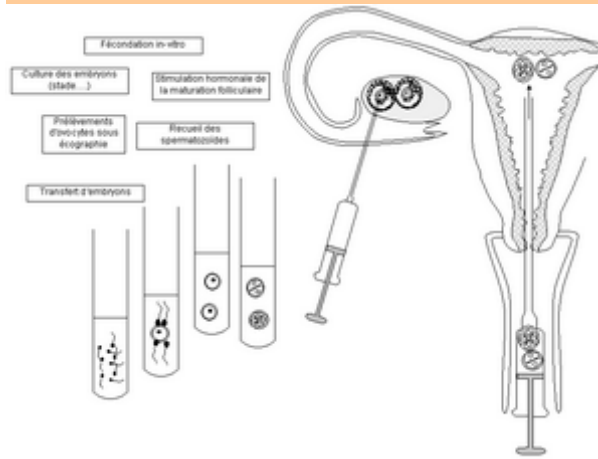
éthique

qui concerne les principes de la morale.

Le [DPI](#), la [FIVETE](#) peuvent poser des problèmes d'éthique.

FIVETE

acronyme pour une technique de [procréation médicalement assistée](#) : Fécondation In Vitro Et Transfert d' Embryon.



FSH ou hormone folliculo-stimulante

hormone [protéique](#) sécrétée par [l'antéhypophyse](#) et stimulant la maturation folliculaire (appartient aux gonadostimulines avec la [LH](#)).

gamète

cellule reproductrice : ovocyte chez la femme ; spermatozoïde chez l'homme.

glande annexe

vésicules séminales et prostate chez l'Homme (produisant le liquide du sperme).

gonade

[testicules](#) producteurs de spermatozoïdes pour le mâle, [ovaires](#) producteurs d'ovocytes pour la femelle.

hypophyse

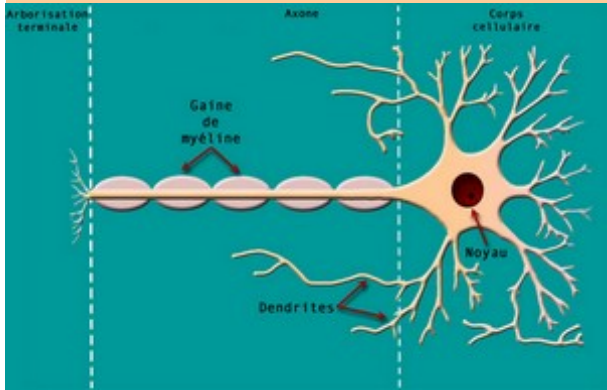
ou plus précisément antéhypophyse : glande [endocrine](#) produisant de nombreuses [hormones](#) donc celles qui assurent la régulation des hormones sexuelles des mammifères. En effet ce lobe antérieur de l'hypophyse produit des gonadostimulines ([LH](#) et [FSH](#)), sous le contrôle de la GnRH [hypothalamique](#).

hypothalamus

centre nerveux encéphalique contrôlant divers comportements liés à la survie individuelle (faim, soif, etc.) et collective (reproduction...). Plusieurs [neurones](#) hypothalamiques sont en relation avec [l'hypophyse](#) par des [neurohormones](#).

IA = insémination artificielle

technique permettant la fécondation d'une femme en dehors de tout rapport sexuel, par dépôt, dans les [voies génitales](#), du sperme du mari (IAC) ou d'un donneur (IAD).

infertilité	Incapacité à se reproduire naturellement (les techniques de PMA peuvent apporter une solution). Une petite nuance avec stérilité, signifiant incapacité totale à se reproduire. Les causes d'infertilité d'un couple sont diverses et touchent aussi bien l'homme que la femme.
inhibition	arrêt, blocage ou ralentissement d'un processus biologique.
IST = infection sexuellement transmissible	infection qui se transmet entre partenaires au cours de différentes formes de rapports sexuels : contacts génitaux, rapports oraux, vaginaux ou anaux. Quelques exemples : hépatites virales, VIH (responsable du SIDA), syphilis, papillomavirus ...
LH	gonadostimuline antéhypophysaire responsable de l'ovulation et donc du développement du corps jaune chez la femme (hormone lutéinisante = LH) et responsable chez l'homme de la stimulation de production de testostérone par les cellules de Leydig du testicule (cellules cibles).
neurohormone	hormone sécrétée par l'extrémité d'un neurone. Exemple : GnRH.
neurone	<p>cellule nerveuse constituée d'un corps cellulaire , d'un long prolongement ou axone et de nombreux fins prolongements ramifiés : les dendrites.</p>  <p>source : ici</p>
nidation	fixation de l'embryon de mammifère dans l'utérus maternel au début de la gestation .
oestrogènes	hormones produites par les follicules ovariens, exerçant un contrôle sur le développement de l'endomètre utérin et un rétrocontrôle sur le complexe hypothalamo-hypophysaire .
ovaire	

glande génitale (ou [gonade](#)) des femelles de Mammifères, à fonction [endocrine](#) (production d'oestrogènes et de progestérone) et [exocrine](#) (libération d'un ovocyte au "milieu" de chaque cycle). Elle est constituée de follicules à différents stades de maturité et d'un corps jaune en phase lutéale (après l'ovulation).



papillomavirus

virus responsable des [IST](#) les plus fréquentes (10 à 30 % des personnes). Se manifeste le plus souvent par des « verrues génitales » ou « crêtes de coq ». Mais la gravité de cette infection est qu'elle peut conduire au cancer du col de l'utérus.

physiologie

science qui étudie le fonctionnement de l'organisme : digestion, reproduction...

pilule

[contraceptif](#) oral de nature [hormonale](#). Agit le plus souvent en bloquant l'ovulation, en modifiant l'endomètre utérin et la glaire cervicale.



[source](#) de l'image

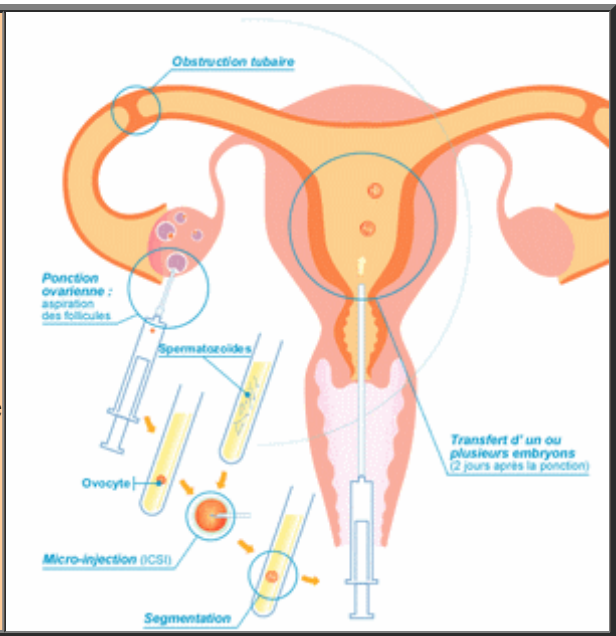
pour en savoir + : [contraception.org](#)

pilule du lendemain [contraception](#) d'urgence et d'exception à utiliser en cas de rapport non ou mal protégé.
plus d'informations sur [contraception.org](#)

plaisir sensation associée à l'activité sexuelle, qui repose notamment sur des phénomènes biologiques dont l'activation dans le cerveau des "[systèmes de récompense](#)".

PMA ou procréation médicalement assistée
ou AMP = aide médicale à la procréation
techniques visant à apporter une solution à [l'infertilité](#) dans un couple. Les techniques sont nombreuses, les plus courantes sont la [FIVETE](#) , [l'ICSI](#))

FIVETE et ICSI ci-contre



puberté acquisition, dans l'espèce humaine, de la maturité sexuelle, c'est à dire de la capacité à se reproduire : fonctionnalité des [appareils génitaux](#) et développement des caractères sexuels secondaires sous le contrôle des [hormones](#) sexuelles ([testostérone](#) chez le mâle, [oestrogènes](#) chez la femelle).

rétrocontrôle mécanisme de contrôle par rétroaction, c'est à dire par action en retour de l'effet sur la cause. On parle de rétrocontrôle négatif lorsque la rétroaction est une [inhibition](#), de rétrocontrôle positif lorsque la rétroaction est une activation.

SRY [gène](#) du chromosome Y responsable de la différenciation de l'embryon vers le sexe masculin c'est à dire transformant la [gonade](#) indifférenciée en [testicule](#).

stérilité incapacité totale à se reproduire. Aucune [PMA](#) ne peut être proposée (malformation trop importante par exemple).

système de récompense

ensemble de [neurones](#) cérébraux indispensables à la survie car responsables de la motivation pour réaliser des actions indispensables : s'alimenter, se reproduire, éviter les dangers... Un des neurotransmetteurs important dans ce système : la [dopamine](#).

testicule

glande sexuelle (ou [gonade](#)) mâle , composée de tubes séminifères et de tissus interstitiel (entre les tubes).



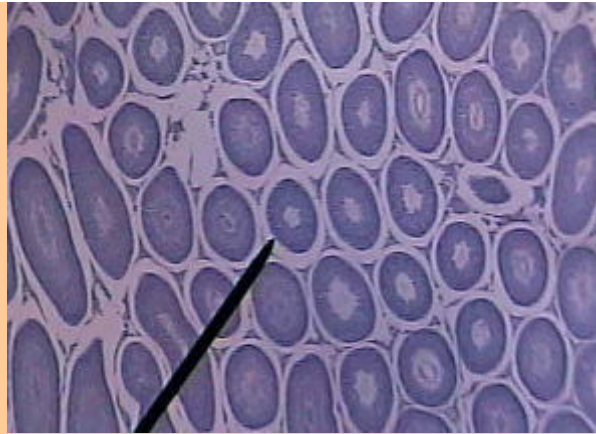
Testicule après dissection, surmonté par l'épididyme puis le spermiducte.

source : [Académie de Rennes](#)



Testicule disséqué (ouvert) montrant les tubes séminifères.

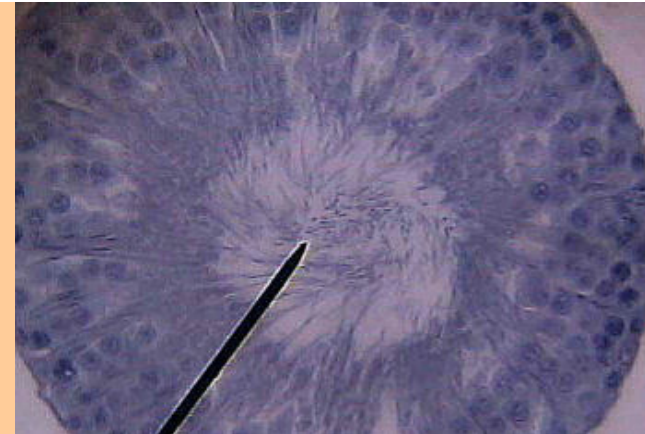
source : [Académie de Rennes](#)



Coupe de testicule observée au microscope.
Faible grossissement.

On observe des tubes séminifères et du tissu interstitiel (entre les tubes).

Images : H. Chalumeau



Coupe de testicule observée au microscope.
Moyen grossissement (x 400)

On observe un tube séminifère montrant des spermatozoïdes au centre (pointe) et des cellules germinales (futurs spermitozoïdes) dans la paroi (spermatogonies sur le pourtour).

testostérone

[hormone](#) sexuelle mâle sécrétée par les cellules de Leydig du [testicule](#) durant le développement embryonnaire puis à la [puberté](#). Elle est responsable de la mise en place des caractères sexuels primaires chez l'embryon et, à la [puberté](#), de la mise en fonction des [voies génitales](#), du développement des caractères sexuels secondaires et de leur maintien.

voies génitales

canaux conduisant les [gamètes](#). Chez le mâle, ce sont les canaux (épididyme et spermiducte) vecteurs de spermatozoïdes. Chez la femelle, ce sont les oviductes (appelés trompes chez la femme), l'utérus.