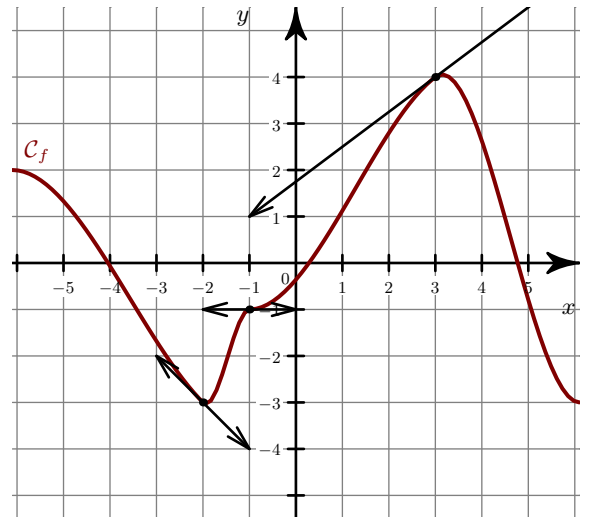


Exercice 1

- 1. Déterminer graphiquement les nombres dérivés de la fonction f en $x = -2$ $x = -1$ $x = 3$.
- 2. On considère le tableau de valeurs suivant :

x	-4	-1	0	5
$g(x)$	4	-3	-4	-3
$g'(x)$	2	$-\frac{2}{3}$	0	1

- a) Dans un nouveau repère, placer les points de la courbe C_g ainsi connus.
- b) Tracer les tangentes à C_g en ces points.
- c) Donner une allure possible de la courbe C_g .

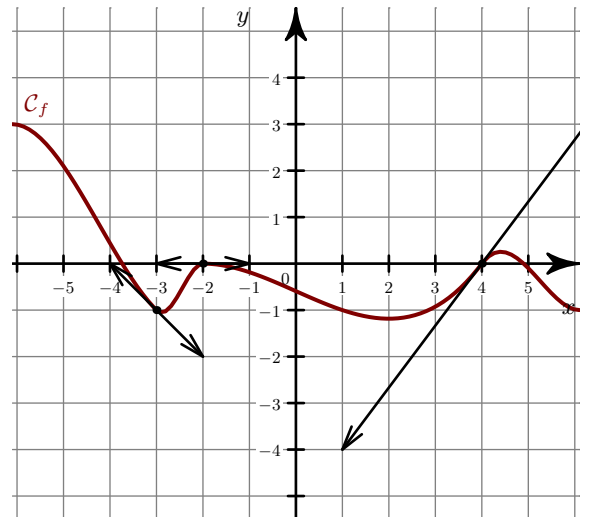


Exercice 2

- 1. Déterminer graphiquement les nombres dérivés de la fonction f en $x = -3$ $x = -2$ $x = 4$.
- 2. On considère le tableau de valeurs suivant :

x	-5	-2	1	3
$g(x)$	4	-2	4	1
$g'(x)$	3	0	1	$-\frac{4}{3}$

- a) Dans un nouveau repère, placer les points de la courbe C_g ainsi connus.
- b) Tracer les tangentes à C_g en ces points.
- c) Donner une allure possible de la courbe C_g .

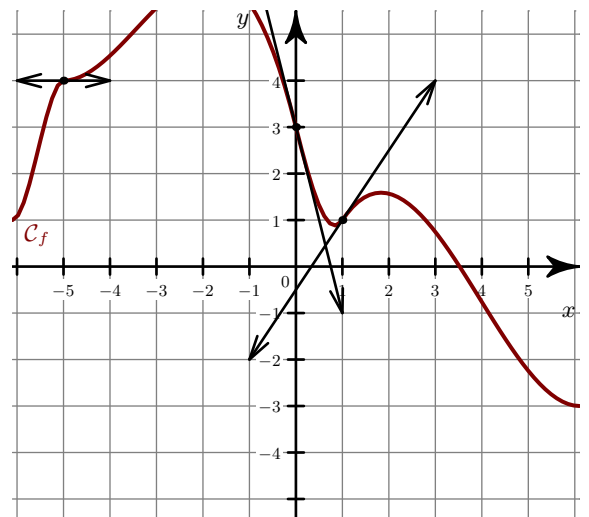


Exercice 3

- 1. Déterminer graphiquement les nombres dérivés de la fonction f en $x = -5$ $x = 0$ $x = 1$.
- 2. On considère le tableau de valeurs suivant :

x	-5	-2	0	2
$g(x)$	-4	-2	2	1
$g'(x)$	0	-2	1	$\frac{2}{3}$

- a) Dans un nouveau repère, placer les points de la courbe C_g ainsi connus.
- b) Tracer les tangentes à C_g en ces points.
- c) Donner une allure possible de la courbe C_g .

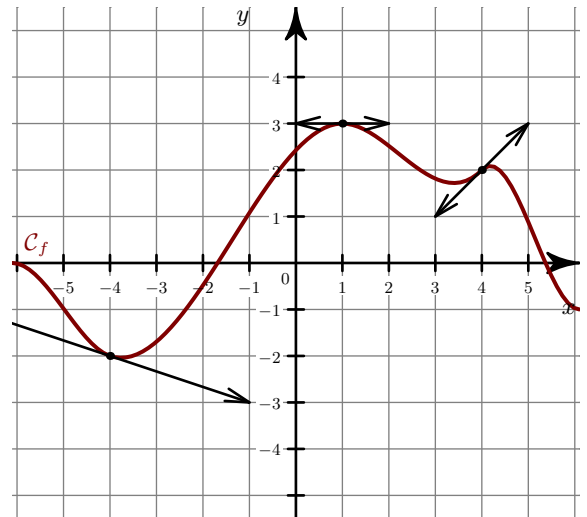


Exercice 4

- 1. Déterminer graphiquement les nombres dérivés de la fonction f en $x = -4$ $x = 1$ $x = 4$.
- 2. On considère le tableau de valeurs suivant :

x	-3	-2	3	4
$g(x)$	2	1	-2	-4
$g'(x)$	0	$\frac{3}{4}$	1	-2

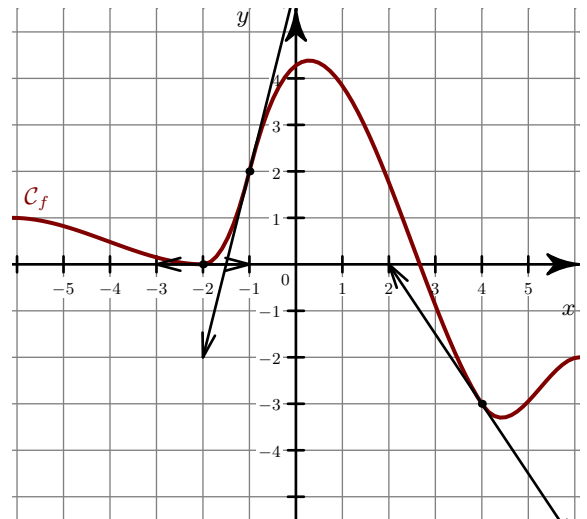
- a) Dans un nouveau repère, placer les points de la courbe \mathcal{C}_g ainsi connus.
- b) Tracer les tangentes à \mathcal{C}_g en ces points.
- c) Donner une allure possible de la courbe \mathcal{C}_g .

**Exercice 5**

- 1. Déterminer graphiquement les nombres dérivés de la fonction f en $x = -2$ $x = -1$ $x = 4$.
- 2. On considère le tableau de valeurs suivant :

x	-4	-1	3	4
$g(x)$	-2	-3	3	0
$g'(x)$	4	0	-4	$\frac{3}{4}$

- a) Dans un nouveau repère, placer les points de la courbe \mathcal{C}_g ainsi connus.
- b) Tracer les tangentes à \mathcal{C}_g en ces points.
- c) Donner une allure possible de la courbe \mathcal{C}_g .

**Exercice 6**

- 1. Déterminer graphiquement les nombres dérivés de la fonction f en $x = -4$ $x = -1$ $x = 4$.
- 2. On considère le tableau de valeurs suivant :

x	-4	-3	1	3
$g(x)$	4	4	2	-1
$g'(x)$	$\frac{3}{2}$	4	0	-4

- a) Dans un nouveau repère, placer les points de la courbe \mathcal{C}_g ainsi connus.
- b) Tracer les tangentes à \mathcal{C}_g en ces points.
- c) Donner une allure possible de la courbe \mathcal{C}_g .

