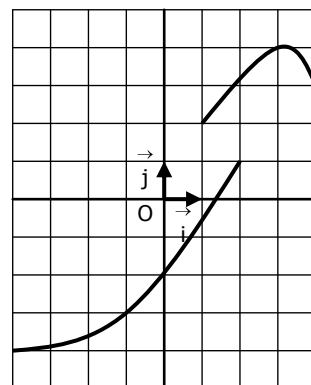
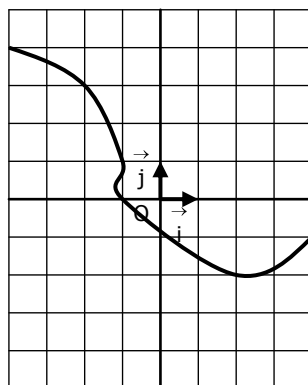
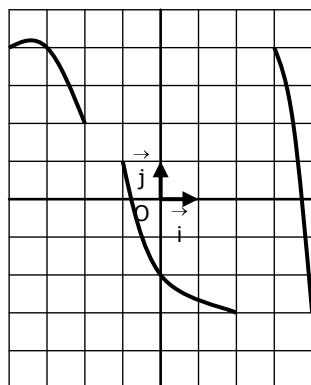
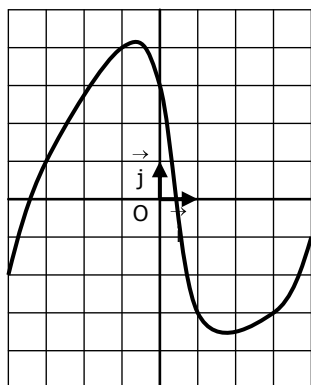


EXERCICES CORRIGES - LECTURES GRAPHIQUES

EXERCICE 1

Les courbes suivantes peuvent elles représenter une fonction ?



EXERCICE 2

La courbe ci-contre représente la fonction f

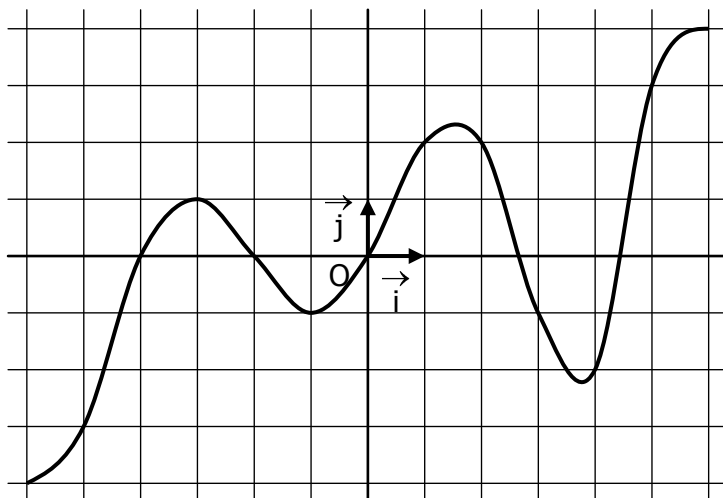
a. Compléter les phrases suivantes :

- L'image de 1 est
- L'antécédent de -3 est
- L'image de est 4.
- L'antécédent de est 4.

b. Compléter les égalités :

$$f(-3) = \dots \quad f(0) = \dots$$

$$f(\dots) = 3 \quad f(\dots) = -4$$



c. Compléter le tableau de valeurs

x	-6	-5	-4	-3	-2	-1	0	1	2	3	4	5	6
$f(x)$													

EXERCICE 3

On considère la fonction f définie par :

$$f : x \mapsto \frac{x(x-3)(x+3)}{2}$$

a. Compléter le tableau de valeurs (en utilisant la calculatrice) :

x	-3	-2	-1	0	1	2	3
$f(x)$							

b. Construire la courbe représentative de $f \rightarrow$

c. La courbe ci-dessous correspond-elle au tableau ?

