

الرياضيات

المراقبة المستمرة 1 الأسدوس الأول

الاسم الكامل:
التاريخ:
الفوج:
القسم: الثانية ابتدائي

الملاحظة	الإدارة	الأب/ الولي
10		



تعرف الأعداد من 0 إلى 200 : كتابة، قراءة، تفكيكا، مقارنة و ترتيبا

معرفة:

1 / أصل بخط:

- 99
- 149
- 100
- 65
- مئة
- خمسة وستون
- مئة و تسعة و أربعون
- تسعة و تسعون

2 / أكتب بالأرقام:

- 5 عشرات :
- 3 وحدات و 4 عشرات :
- 4 وحدات و 6 عشرات و مئة :

فهم:

3 / أتمم بكتابة العدد المناسب:

$$8 + . = 10$$

$$30 + .. = 40$$

$$40 + 2 = ..$$

$$100 + 20 + 3 = ...$$

4 / أقارن بوضع الرمز المناسب: < أو > أو = مكان النقط:

$$19 \dots 7$$

$$30 + 4 \dots 34$$

$$30 \dots 38$$

$$45 \dots 54$$

5 / أرتب الأعداد التالية من الأصغر إلى الأكبر:

12

8

96

32

1

1.5

1

1

6 / لاحظ أثمانه اللعب التالية:



96 درهما



45 درهما



70 درهما

0.5

حدد اسم أعلى لعبة :

التنقل على شبكة تربيعية

معرفة

7 / أصل بخط:

• الأعلى

يتجه السهم ↑ نحو : •

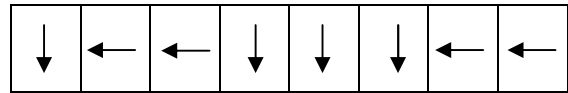
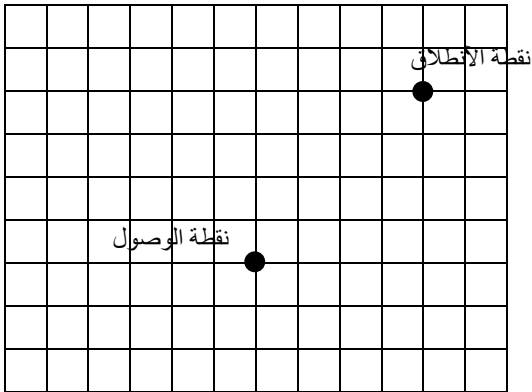
• الأسفل

0.5

فهم:

8 / أرسم المسار على الشبكة :

القن:



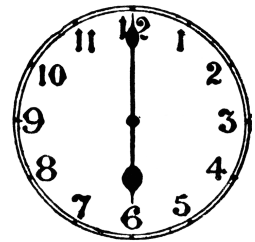
تعرف و قراءة الساعة.

معرفة:

9 / أصل بخط :

- السادسة تماما
- السادسة و الربع
- السادسة و النصف

تشير الساعة إلى •



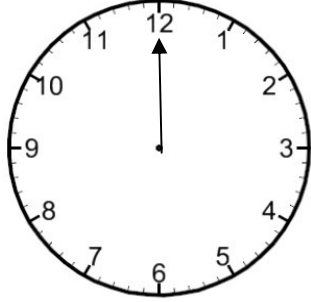
0.5

فهم:

0.5

10 / أكتب التوقيت الذي تشير إليه الساعة:

08 : 15



الثالثة تماما

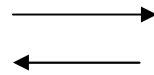
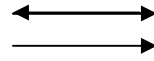
11 / أرسم العقرب الصغير:

0.5

تعرف و استعمال النقود.

معرفة:

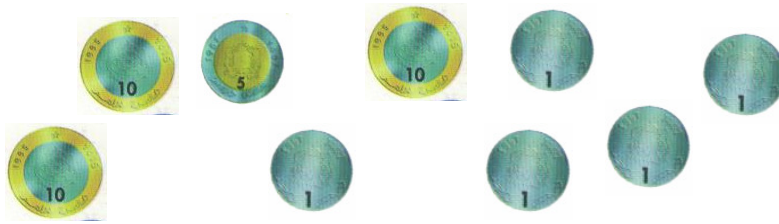
12 / أشطب المبادلة الخاطئة:



0.5

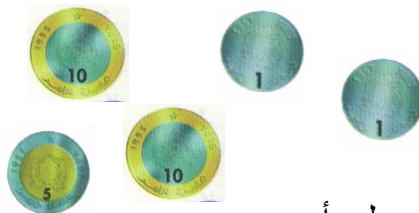
فهم:

13 / أحيط النقود اللازمة لشراء لعبة ثمنها 25 درهما.



0.75

14 / فتح أحمد حصالته فوجد النقود التالية:



0.75

أ - احسب المبلغ الذي يتوفر عليه أحمد:

ب - هل يستطيع شراء لعبة ثمنها 55 درهما؟