

التصحيح

1- الأسماء المناسبة للأرقام :

- 1- طبقة شجرية 2- طبقة شجيرية 3- طبقة عشبية
4- طبقة الحزازيات و الأشنات

$$-2 \text{ صيغة التردد : } F = 100 \times \frac{n}{N}$$

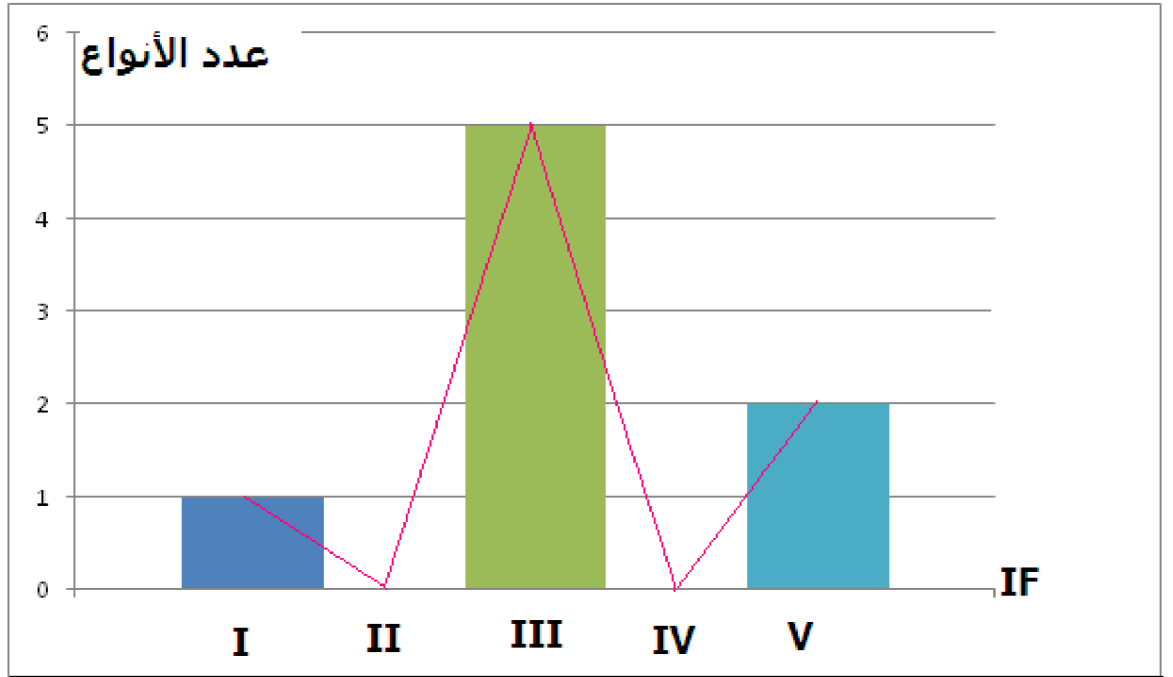
$n =$ عدد الجرود المحتوية على النوع $N =$ مجموع الجرود المنجزة

3- بتطبيق صيغة التردد و الرجوع إلى الجدول 2 :

النوع النباتي	% F	IF	طبيعة النوع النباتي
a	57	III	متوسط التواتر
b	100	V	جد متواتر
c	100	V	جد متواتر
d	57	III	متوسط التواتر
e	57	III	متوسط التواتر
f	43	III	متوسط التواتر
g	14	I	عرضي
h	43	III	متوسط التواتر

4- إنجاز مدرج و منحنى التردد :

IF	I	II	III	IV	V
عدد الأنواع	1	0	5	0	2



5- أ- منحنى التردد المنجز متعدد المنوال
 ب- نستنتج أن المنطقة المدروسة غير متجانسة