

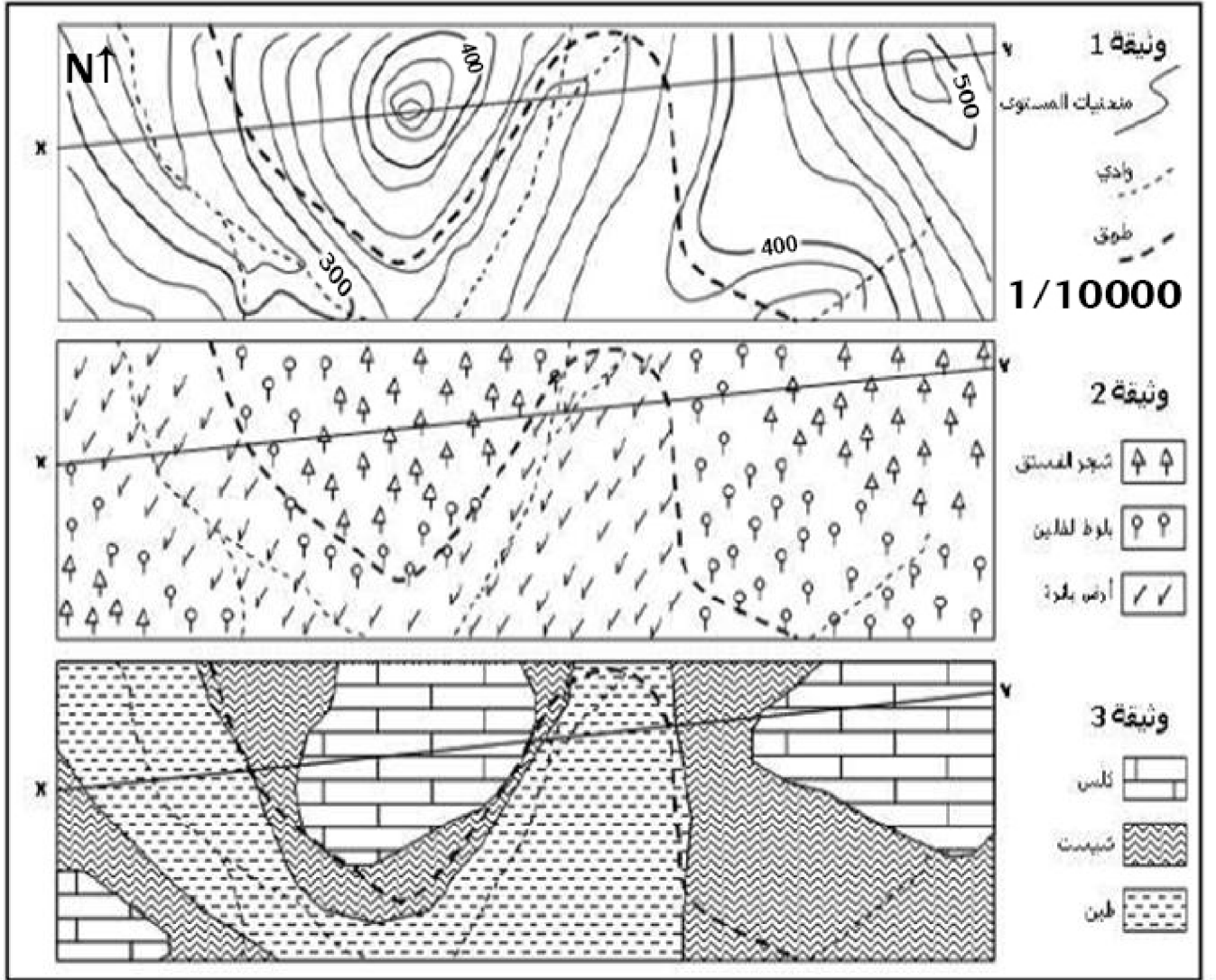
تمرين في التقنيات الميدانية لعلم البيئة

يعتمد علم البيئة على الدراسة الميدانية بتوظيف عدة تقنيات ، من بينها تقنية إنجاز المقطع الأفقي لتوزيع النباتات .

تبيين الوثيقة 1 : الخريطة الطبوغرافية لمنطقة

تبيين الوثيقة 2 : خريطة توزيع النباتات بنفس المنطقة

و تبيين الوثيقة 3 : خريطة جيولوجية لهذه لمنطقة



باعتمالك على معطيات هذه الوثائق:

أ- أنجز المقطع الأفقي لتوزيع النباتات بالمنطقة بين النقطتين X و Y؟

ب- إقترح فرضية لتفسير توزيع الفستق و بلوط الفلين؟