

تصحيح الفرض

مدة الانجاز : ساعة واحدة

الاسم والنسب :

القسم :

التمرين الأول :

1. عرف ما يلي :

- (أ) الهضم الميكانيكي : هو تجزيء الأغذية إلى قطع صغيرة دون تغيير في تركيبها الكيميائي
 (ب) الهضم الكيميائي : هو تحلل وتفسخ الأغذية بفضل تفاعلات كيميائية تلعب فيها الأنزيمات دور محفز
 (ت) القيت : هي نتيجة الهضم الكلي للأغذية بالإضافة إلى الماء والأملاح المعدنية والفيتامينات

2. صل كل غذاء إلى مكان هضمه

مكان هضمها

الفم
 المعدة
 المعي

الأغذية

- النشا
 - الدهون
 - البروتينات

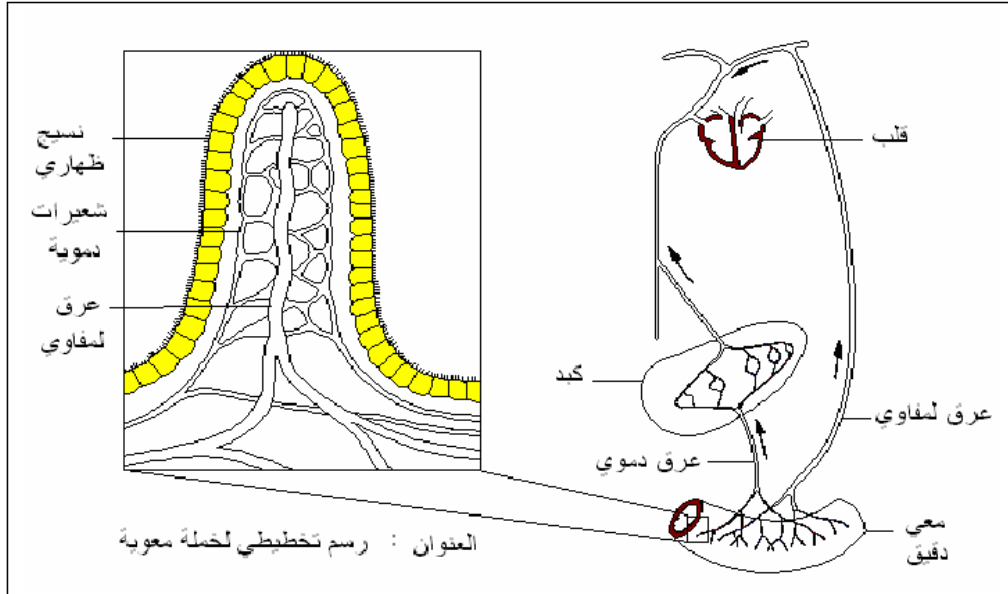
3. أتمم التفاعلات الكيميائية التالية :

- (أ) نشا + نشواز + ماء $\xrightarrow{37^{\circ}\text{C}}$ مالتوز + نشواز + ماء
 (ب) مالتوز + مالتاز + ماء $\xrightarrow{37^{\circ}\text{C}}$ كليكوز + مالتاز + ماء
 (ت) دهون + ليباز + صفراء + ماء $\xrightarrow{37^{\circ}\text{C}}$ أحماض دهنية + غليسرول

+ ليباز + صفراء

التمرين الثاني : تمثل الوثيق أسفله رسما تخطيطيا لعضو من الجهاز الهضمي في علاقته مع الدورة الدموية :

1. ضع أسماء وعنوان لعناصر الرسم .



2. لون بالأصفر مساحة الامتصاص .

- ما هي مواد القيت التي تعبر إلى العرق الدموي : الكليكوز والأحماض الأمينية والماء والأملاح المعدنية والفيتامينات
 ما هي مواد القيت التي تعبر إلى العرق اللمفاوي : الأحماض الدهنية والغليسرول والماء والأملاح المعدنية