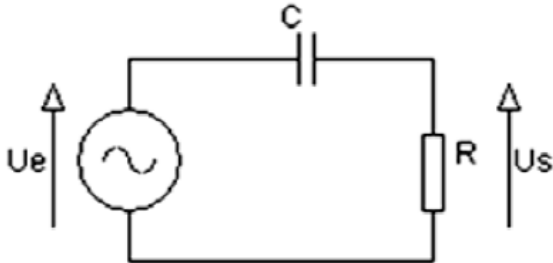


Exercice

Soit le filtre Rc suivant :



1. Exprimer la fonction de transfert A_v en fonction de R et C .
2. Quel est le type de ce filtre et quel son ordre ?
3. Exprimer la fréquence de coupure f_c en fonction de R et C .
4. Calculer la valeur du condensateur pour $f_c = 627\text{kHz}$ et $R = 6,8\text{k}\Omega$
5. Calculer la valeur de la tension de sortie du filtre pour $f=f_c$ et $U_e = 2\text{V}$